

売住宅

1. 新築戸建
● 中古戸建
3. その他

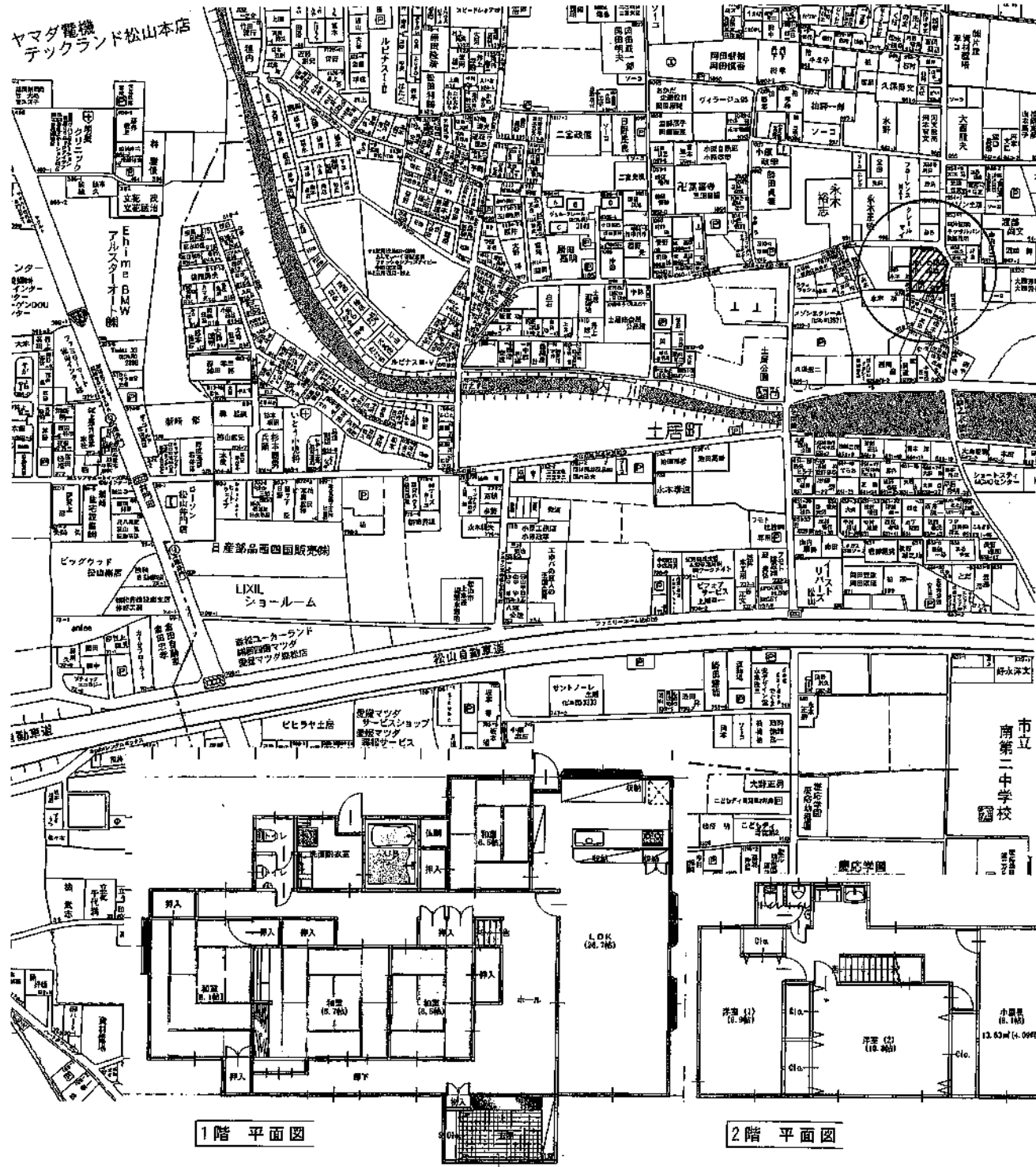
免許番号 愛媛県知事(12)1505
商号 株式会社 松井建設
所在地 松山市東石井町6丁目3番11号
() 電話 FAX TEL 089-956-6433 FAX 089-957-5317

支部名

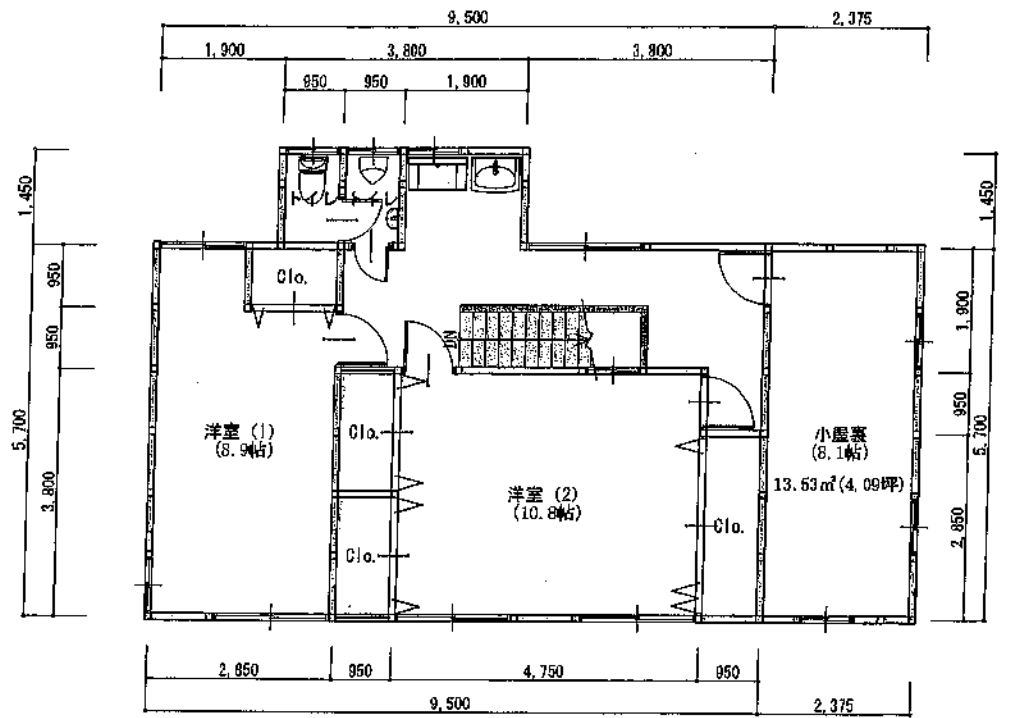
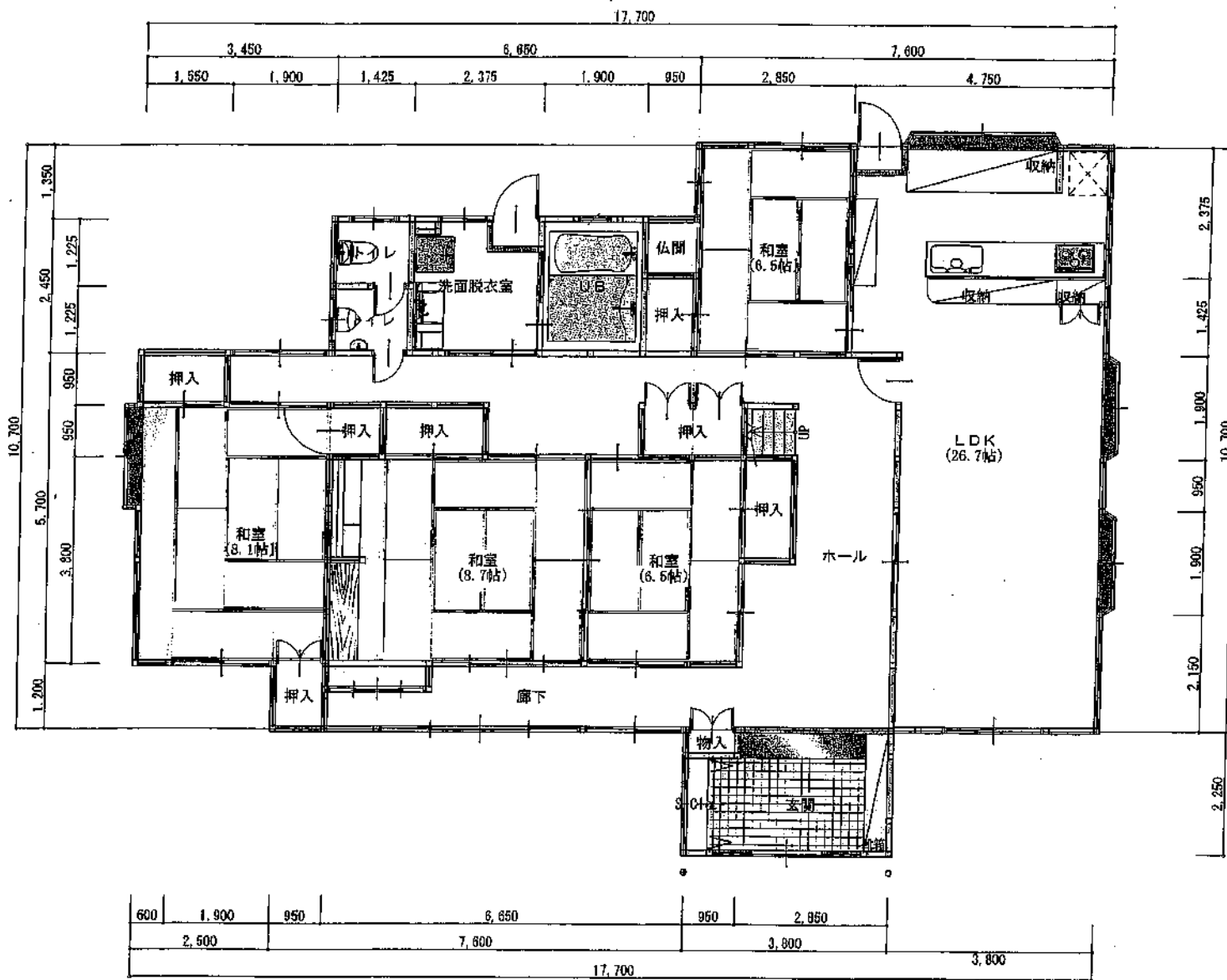
担当者

地図(セイコー社) 248頁 8、9-え

《石井東小・南第二中》



(社)西日本不動産流通機構		ハトマークサイト	
物件番号※	登録年月日※	平成	年月日
登録番号※	登録番号※		
価格	7,000 万円	1.消費税込み ●消費税無し	
所在地	松山市土居町969番1		
土地面積	公簿 1004.66 m ²	有効 m ²	うち私道面積 m ²
延べ床面積	303.90 坪	●連続式でない	
交通	南井門	バス停より徒歩	10 分
※バス・鉄道の無いところに限り、著名施設からの距離を記入	鉄道	線	駅より徒歩
販売総戸数	1 戸	販売戸数	1 戸 (2戸以上必須)
土地権利	●所有権 2.旧法地上権 3.旧法賃借権 4.普通地上権 5.定期地上権 6.普通賃借権 7.定期賃借権 借地権1ヶ月の賃料 円 借地期間 (転賃の場合は残期間) 保証金 万円(定期地上権・定期賃借権の場合必須) 権利金 万円(定期地上権・定期賃借権の場合必須)		
建築面積	172.85 m ²	建物階数	地上2階・地下 階
建物構造	●木造 2.ブロック造 3.鉄骨造 4.RC 5.SRC 6.PC 7.HPC 8.軽量鉄骨 9.ALC		
屋根	●瓦 2.スレート 3.鉄板 4.陸屋根 5.合金メッキ鋼板		
各階面積	1階 172.85m ² ・2階 59.66m ² ・3階 m ² ・地下 m ²		
間取り	6LDK		
地目	●宅地 2.田 3.畑 4.山林 5.雑種地 6.その他 ()		
国土法届	1.要 2.確認済 (対象となる場合は必須)	築年月	平成9年11月 (未完成の場合、工事完了予定年月)
都市計画	●市街化区域 2.市街化調整区域 3.未線引・非線引区域 4.都市計画区域外 5.準都市計画区域		
用途地域	1.一低住専 2.二低住専 3.一中高住専 4.二中高住専 ●一様住居 6.二種住居 7.準住居 8.近隣商業 9.商業 10.準工 11.工業 12.工専		
建ぺい率	60 %	容積率	200 %
法令上の制限	1.防火地域 2.準防火地域 3.都市計画公園 4.風致地区 5.地区計画区域 6.埋蔵文化財包蔵地 7.宅地造成規制区域 8.その他 () (対象となる場合は必須)		
接道状況	1.一方 ●角地 3.三方 4.四方 5.二方(除角地)		
主な接道	方向 1.北 ●北東 3.東 4.南東 5.南 6.南西 7.西 8.北西	舗装	●有 2.無
	幅員 約5~6m 種別 ●公道 2.私道	接面	60 m 位置指定 1.有 2.無
現況	●居住中 2.空家 3.賃貸中 4.未完成	引渡	1.即時 ●相談 3.指定有 平成 年 月 (上・中・下)旬
設備	●簡易水道 ●下水道 ●電気 4.都市ガス 5.プロパンガス 6.浄化槽 7.側溝 8.汲取 ●駐車場 (5台以上) 10.その他 ()		
施設負担金等	価格の他に要する費用 1.有 () 万円 2.無		
取引態様	1.売主 2.代理 3.専属専任媒介 ●専任媒介 5.一般媒介		
備考	本格和風住宅、建物程度良、店舗・倉庫付き(未登記) 小屋裏有(約4坪) 一般公開を希望しない		
報酬形態	●分かれ 2.なし 3.3%+6万円 4. 2% 5. _____円 6. _____%+_____円		



トータル面積表		m ² (坪)	
敷地面積	0.00	(0.00)	
建築面積	0.00	(0.00)	
床面積 1階	172.85	(62.28)	
2階	59.68	(18.04)	
延床面積	232.51	(70.32)	
容積率	(0.00/0.00) × 100	0.00%	
容積率	(248.04/0.00) × 100	0.00%	

