

売住宅

1. 新築戸建
● 中古戸建
3. その他
()

免許番号 愛媛県知事 (12) 1505
商号 株式会社 松井建設
所在地 松山市東石井町6丁目3番11号
電話 FAX TEL 089-956-6433 FAX 089-957-5317

支部名

担当者

(社) 西日本不動産流通機構

ホームページサイト

物件番号※

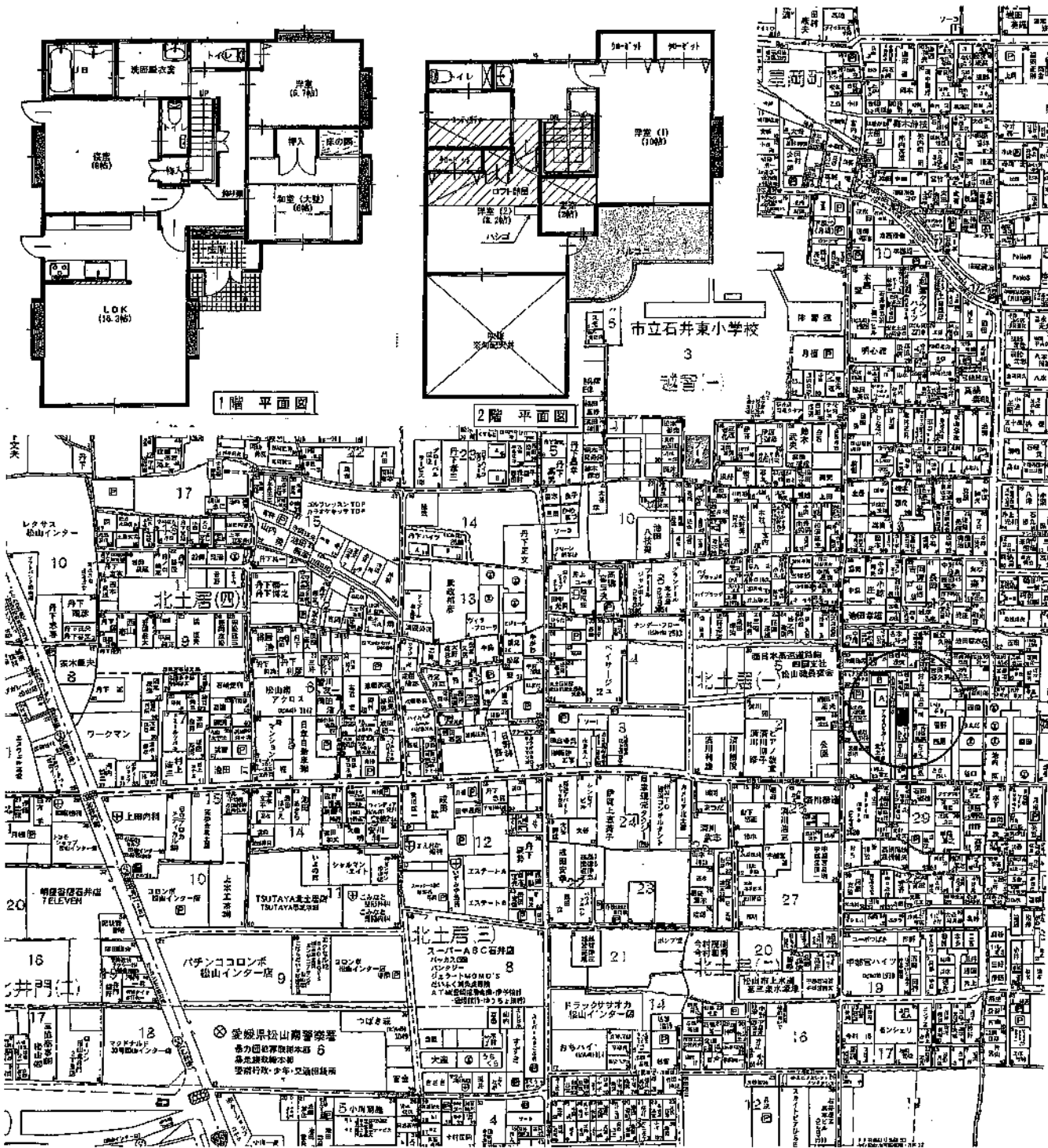
登録年月日※ 平成 年 月 日

登録番号※

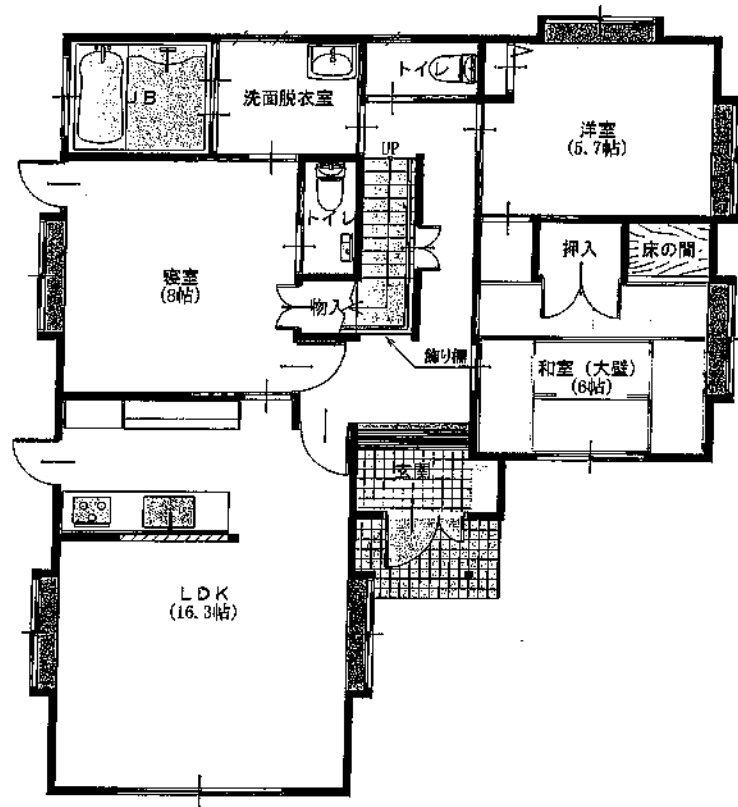
登録番号※

地図(セイコー社) 236頁 4、5-き、く

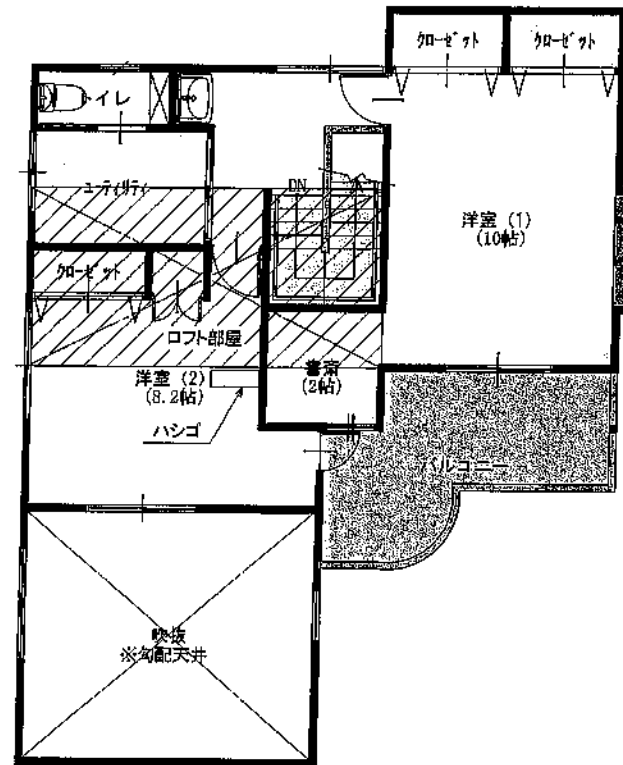
《石井東小・南第二中》



価格	2,950 万円		1. 消費税込み ● 消費税無し
所在地	松山市北土居一丁目49番10		
土地面積	公簿 181.88 m ²	有効 55.01 m ²	うち私道面積 m ²
延べ床面積	144.66 m ²	● 連棟式でない	建築確認番号 (未完成の場合必須) 有・申請中 (公開不可)
交通	南石井	バス停より徒歩 9 分	駅より徒歩 9 分
販売総戸数	1 戸	販売戸数	1 戸 (2戸以上必須)
土地権利	● 所有権 2. 旧法地上権 3. 旧法質借権 4. 普通地上権 5. 定期地上権 6. 普通質借権 7. 定期質借権 借地権1ヶ月の賃料 円 借地期間 (転賃の場合は残期間) 保証金 万円 (定期地上権・定期質借権の場合必須) 権利金 万円 (定期地上権・定期質借権の場合必須)		
建築面積	89.22 m ²	建物階数	地上2階・地下 階 開発許可番号
建物構造	● 木造 2. ブロック造 3. 鉄骨造 4. RC 5. SRC 6. PC 7. HPC 8. 軽量鉄骨 9. ALG		
屋根	1. 瓦 ● スレート 3. 鉄板 4. 陸屋根 5. 合金メッキ鋼板		
各階面積	1階 89.22 m ²	2階 55.44 m ²	3階 m ² 地下 m ²
間取り	● 宅地 2. 田 3. 畑 4. 山林 5. 雑種地 6. その他 ()		
国土法届	1. 要 2. 確認済 (対象となる場合は必須) 築年月 平成15年10月 (未完成の場合、工事完了予定年月)		
都市計画	● 市街化区域 2. 市街化調整区域 3. 未線引・非線引区域 4. 都市計画区域外 5. 準都市計画区域		
用途地域	● 一低住専 2. 二低住専 3. 一中高住専 4. 二中高住専 5. 一様住居 6. 二様住居 7. 準住居 8. 近隣商業 9. 商業 10. 準工 11. 工業 12. 工専		
建ぺい率	50 %	容積率	80 %
法令上の制限	1. 防火地域 2. 準防火地域 3. 都市計画公園 4. 風致地区 5. 地区計画区域 6. 埋蔵文化財包蔵地 7. 宅地造成規制区域 8. その他 () (対象となる場合は必須)		
接道状況	● 一方 2. 角地 3. 三方 4. 四方 5. 二方(除角地)		
主な接道	方向 1. 北 2. 北東 ● 東 4. 南東 5. 南 6. 南西 7. 西 8. 北西	幅員 5.3 m	種別 ● 公道 2. 私道 接面 14.7 m 位置指定 1. 有 2. 無
現況	● 居住中 2. 空家 3. 賃貸中 4. 未完成		引渡 1. 即時 2. 相談 ● 指定有 平成30年2月頃 (上・中・下) 旬
設備	● 上水道 ● 下水道 ● 電気 4. 都市ガス 5. プロパンガス 6. 浄化槽 7. 側溝 8. 汲取 ● 駐車場 (2台) 10. その他 ()		
施設負担金等	価格の他に要する費用 1. 有 () 万円) 2. 無		
取引態様	1. 売主 2. 代理 3. 専属専任媒介 ● 専任媒介 5. 一般媒介		
備考	建物程度良好、ウッドデッキあり、ロフト9帖付き 外壁タイル張り(一部)、お風呂1.25坪、トイレ3ヶ所 一般公開を希望しない		
報酬形態	● 分かれ 2. なし 3. 3%+6万円 4. 2% 5. 円 6. %+円		



1階 平面図 S:1/100



2階 平面図 S:1/100

