

売土地

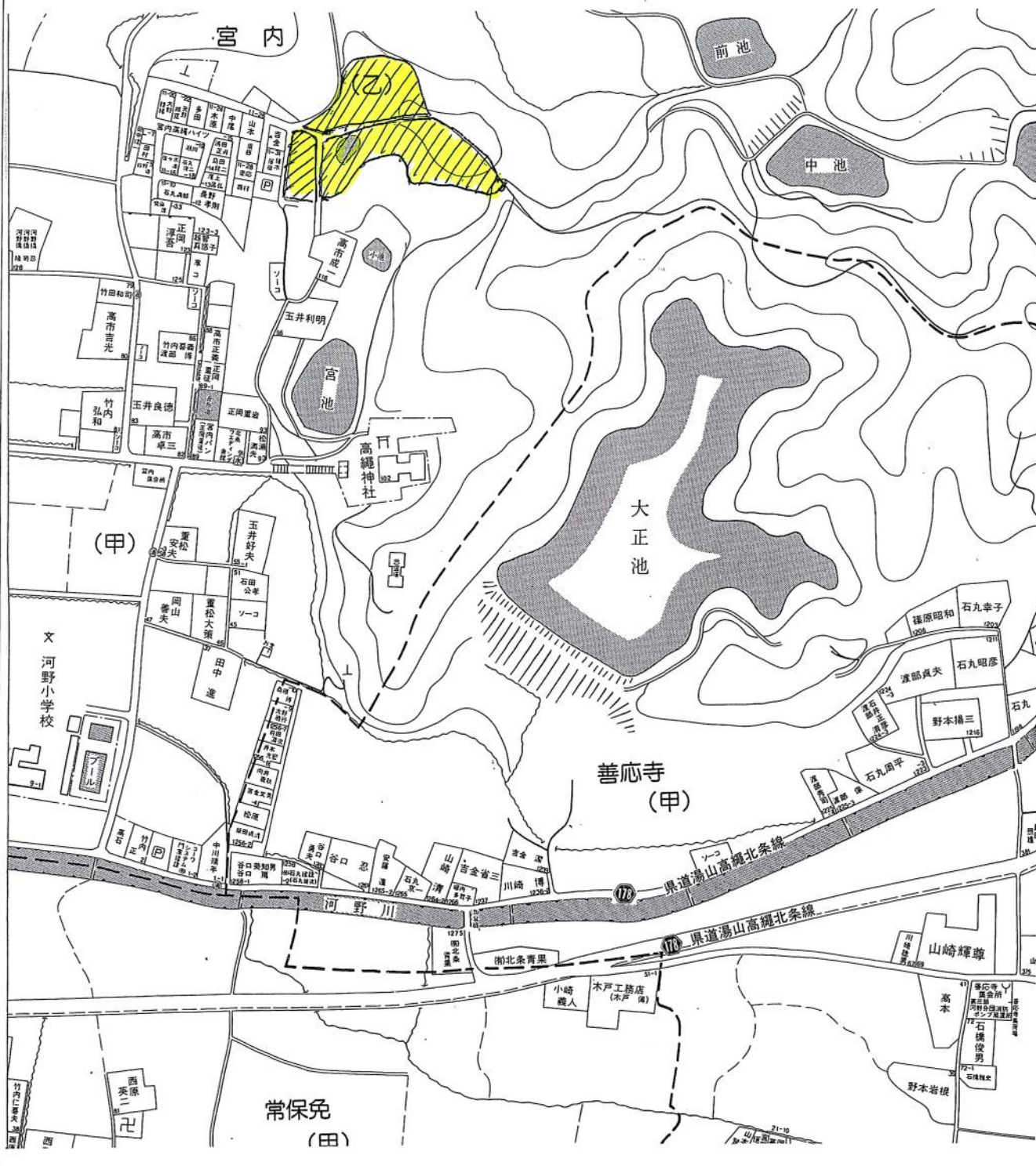
● 売 地
2. 借地権譲渡
免許番号 愛媛県知事 (12) 1505
商 号 株式会社 松井建設
所在地 松山市東石井6丁目3番11号
電話 FAX TEL 089-956-6433 FAX 089-957-5317

支部名
担当者

(社) 西日本不動産流通機構
物件番号 ※
登録番号 ※
ハトマークサイト
登録年月日 ※ 平成 年 月 日
登録番号 ※

地図(セイコー社) 117頁 3 - え

《河野小学校・北条南中学校》



価 格 1,200 万円 単価 0.862 万円/坪

所在地 松山市宮内乙6番2 他8筆

土地面積 公簿 4597 m² 実測 1390.59 m² うち私道面積 m²

交通 松ノ木 バス停より徒歩 25 分
※バス・鉄道の無いところ限り、著名施設からの距離を記入
鉄 道 線 駅より徒歩 分
著名施設 より m

販売総区画数 区画 販売区画数 区画 (2区画以上必須)

土地権利 ● 所有権 2. 旧法地上権 3. 旧法賃借権 4. 普通地上権 5. 定期地上権 6. 普通賃借権 7. 定期賃借権
借地権1ヶ月の賃料 円 借地期間 (転賃の場合は残期間)
保証金 万円 (定期地上権・定期賃借権の場合必須) 権利金 万円 (定期地上権・定期賃借権の場合必須)

地 目 1. 宅地 2. 田 3. 畑 ● 山林 ● 雑種地 6. その他 ()

都市計画 1. 市街化区域 2. 市街化調整区域 3. 未線引・非線引区域 ● 都市計画区域外 5. 準都市計画区域

用途地域 1. 一低住専 2. 二低住専 3. 一中高住専 4. 二中高住専 5. 一種住居 6. 二種住居
7. 準住居 8. 近隣商業 9. 商業 10. 準工 11. 工業 12. 工専

建 ぺ い 率 % 容 積 率 %

最適用途 1. 住宅用地 2. マンション用地 3. ビル用地 4. 店舗用地 5. 工場用地 6. 配送センター 7. 営業所
8. 保養所 9. 事務所用地 10. 別荘用地 11. 倉庫用地 12. 資材置場用地 13. 家庭菜園用地
14. 7^ハ-ト用地 15. 社宅・社員寮 16. 病院・診療所 17. 畑・農地 18. 事業用地 19. 駐車場用地

法令上の制限 1. 防火地域 2. 準防火地域 3. 都市計画公園 4. 風致地区 5. 地区計画区域
6. 埋蔵文化財包蔵地 7. 宅地造成規制区域 8. その他 () [対象となる場合は必須]

国土法届 1. 要 2. 確認済 (対象となる場合は必須) 地 勢 1. 平坦 2. 高台 3. 低地 4. ひな段 5. 傾斜地 6. その他

接道状況 ● 一方 2. 角地 3. 三方 4. 四方 5. 二方(除角地)

接 道 (主な2方向)
方向 1. 北 2. 北東 3. 東 4. 南東 5. 南 6. 南西 7. 西 8. 北西 舗 装 1. 有 2. 無
幅員 m 種別 1. 公道 2. 私道 接面 m 位置指定 1. 有 2. 無
方向 1. 北 2. 北東 3. 東 4. 南東 5. 南 6. 南西 7. 西 8. 北西 舗 装 1. 有 2. 無
幅員 m 種別 1. 公道 2. 私道 接面 m 位置指定 1. 有 2. 無

現 況 ● 更地 2. 上物有引渡 1. 即時 ● 相談 3. 指定有 平成 年 月 中旬

設 備 1. 上水道 2. 下水道 3. 電気 4. 都市ガス 5. プロパンガス 6. 浄化槽 7. 側溝 8. 汲取

条 件 等 1. 建築条件付 2. 更地渡し ● 現況渡し 4. 相談 開発許可番号

施設負担金等 価格の他に要する費用 1. 有 2. 無

工事完了予定 平成 年 月 (2区画以上必須)

取引態様 1. 売主 2. 代理 3. 専属専任媒介 4. 専任媒介 5. 一般媒介

備 考 | 一般公開を希望しない

報酬形態 ● 分かれ 2. なし 3. 3%+6万円 4. 2% 5. 円 6. +% 円