

現地販売会開催!

売住宅

伊予郡砥部町川井

9/1・2

(土) (日)

AM10:00~PM5:00

POINT!

◎二世帯住宅可、綺麗に使用!

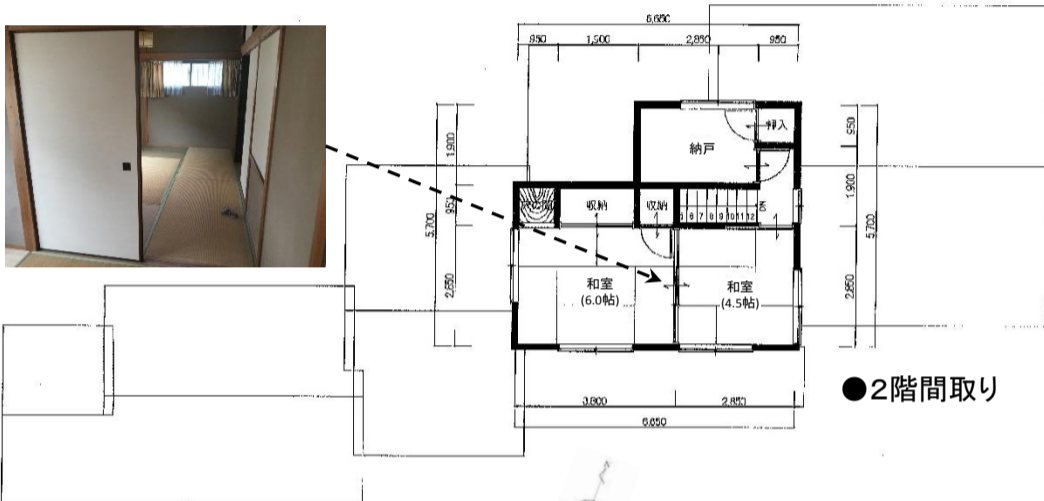
◎月々家賃以下でマイホーム!

◎広い敷地で家庭菜園として利用可!

◎リフォームプランもご用意しております!

◆価格 **1,230**万円

※自社物件に付き仲介手数料不要!



●2階間取り



●1階間取り



- ◎土地面積 : 417.91㎡(126.41坪)
- ◎1階床面積 : 149.85㎡(45.32坪)
- ◎2階床面積 : 32.49㎡(9.82坪)
- ◎建物面積 : 182.34㎡(55.15坪)
- ◎建築年月 : 昭和54年7月



物件概要

《宮内小学校・砥部中学校》

- 所在地/伊予郡砥部町川井1759番
- 交通/伊予鉄 宮内バス停 徒歩11分
- 土地面積/417.91㎡(126.41坪) ●建物面積/175.02㎡(52.94坪)
- 建築年月/昭和54年7月 ●駐車場/1台(外構工事で2台可)
- 構造/木造2階建 ●取引形態/売主(自社物件)

Smile住宅安心ネット

お引渡し後も、より永く・より安心してお住まい頂けるよう、1年に1回の有料点検を、**5年間** 無料にてお付けします。



お問い合わせ ▶▶▶

0120-136-433

ホームページ <http://www.matsui-kensetsu.co.jp>

E-mail info@matsui-kensetsu.co.jp

株式会社 松井建設 愛媛県松山市東石井六丁目3番11号(椿神社参道沿い) Tel:089-956-6433 Fax:089-957-5317 ☎0120-136-433

●建築業許可 愛媛県知事(般-28)第4532号 ●宅地建物取引業 愛媛県知事(13)第1505号