

売住宅

1. 新築戸建
● 中古戸建
3. その他
()

免許番号 愛媛県知事(13)1505
商号 株式会社 松井建設
所在地 松山市東石井6丁目3番11号
電話 FAX TEL 089-956-6433 FAX 089-957-5317

支部名
担当者

(社)西日本不動産流通機構
物件番号※
登録番号※

ハトマークサイト
登録年月日※平成 年 月 日
登録番号※

価格 1,800万円
1. 消費税込み
● 消費税無し

所在地 松山市越智一丁目40番12

土地面積 公簿 218.68 m² 実測 m² うち私道面積 m²
延べ床面積 公簿 66.15 坪
公簿 143.86 m² ● 連棟式でない 建築確認番号(未完成の場合必須)
公簿 43.51 坪 2. 連棟式 有・申請中(公開不可)

交通 橋前 13 (分) m
バス停より徒歩
線 駅より徒歩 (分) m
※バス・鉄道の無いところ限り、著名施設からの距離を記入
署名施設 より m

販売総戸数 1 戸 販売戸数 1 戸 (2戸以上必須)

● 所有権 2. 旧法地上権 3. 旧法賃借権 4. 普通地上権 5. 定期地上権 6. 普通賃借権 7. 定期賃借権
土地権利 借地権1ヶ月の賃料 円 借地期間 (転賃の場合は残期間)
保証金 万円(定期地上権・定期賃借権の場合必須) 権利金 万円(定期地上権・定期賃借権の場合必須)

建築面積 m² 建物階数 2階建て 開発許可番号

建物構造 ● 木造 2. ブロック造 3. 鉄骨造 4. RC 5. SRC 6. PC 7. HPC 8. 軽量鉄骨 9. ALC

屋根 ● 瓦 2. スレート 3. 鉄板 4. コンクリート陸屋根 5. 合金メッキ鋼板ぶき

各階面積 1階 99.64m²・2階 44.22m²・3階 m²・地下 m²

間取り 4SLDK

地目 ● 宅地 2. 田 3. 畑 4. 山林 5. 雑種地 6. その他()

国土法届 1. 要 2. 確認済 (対象となる場合は必須) 築年月 昭和56年8月4日 (未完成の場合、工事完了予定年月)

都市計画 ● 市街化区域 2. 市街化調整区域 3. 未線引・非線引区域 4. 都市計画区域外 5. 準都市計画区域

用途地域 ● 一低住専 2. 二低住専 3. 一中高住専 4. 二中高住専 5. 一種住居 6. 二種住居
7. 準住居 8. 近隣商業 9. 商業 10. 準工 11. 工業 12. 工専

建ぺい率 50 % 容積率 80 %

法令上の制限 1. 防火地域 2. 準防火地域 3. 都市計画公園 4. 風致地区 5. 地区計画区域
6. 埋蔵文化財包蔵地 7. 宅地造成規制区域 8. その他()

接道状況 ● 一方 2. 角地 3. 三方 4. 四方 5. 二方(除角地)

主な接道 方向 1. 北 2. 北東 ● 東 4. 南東 5. 南 6. 南西 7. 西 8. 北西 舗装 ● 有 2. 無
幅員 約4 m 種別 1. 公道 ● 私道 接面 約15 m 位置指定 1. 有 ● 無

現況 1. 居住中 ● 空家 3. 賃貸中 引渡 1. 即時 ● 相談 3. 指定有

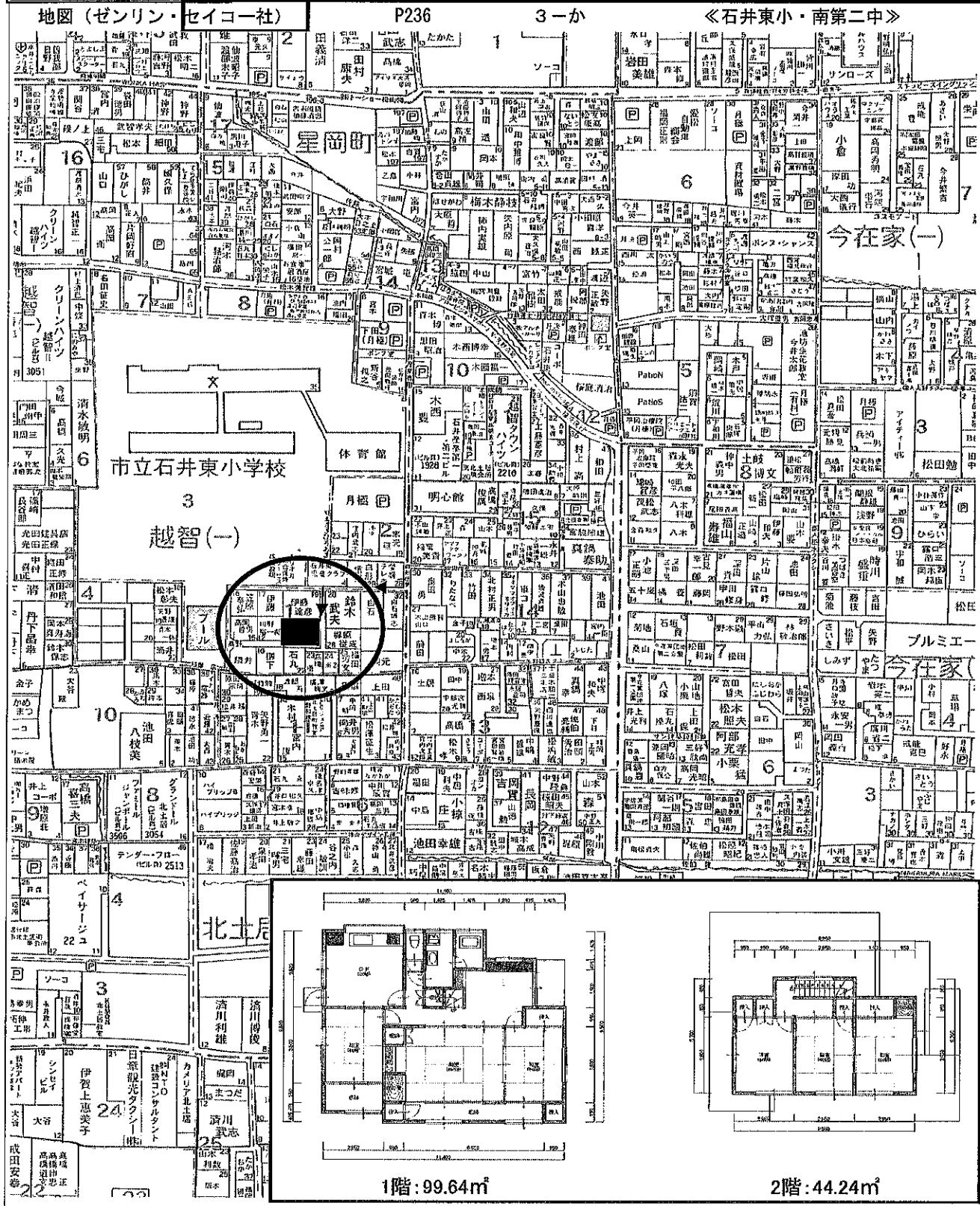
設備 1. 上水道 2. 下水道 ● 電気 4. 都市ガス 5. プロパンガス ● 浄化槽 ● 簡易水道 ● 灯油
● 駐車場(1台) 10. その他()

施設負担金等 価格の他に要する費用 1. 有()に()万円 2. 無

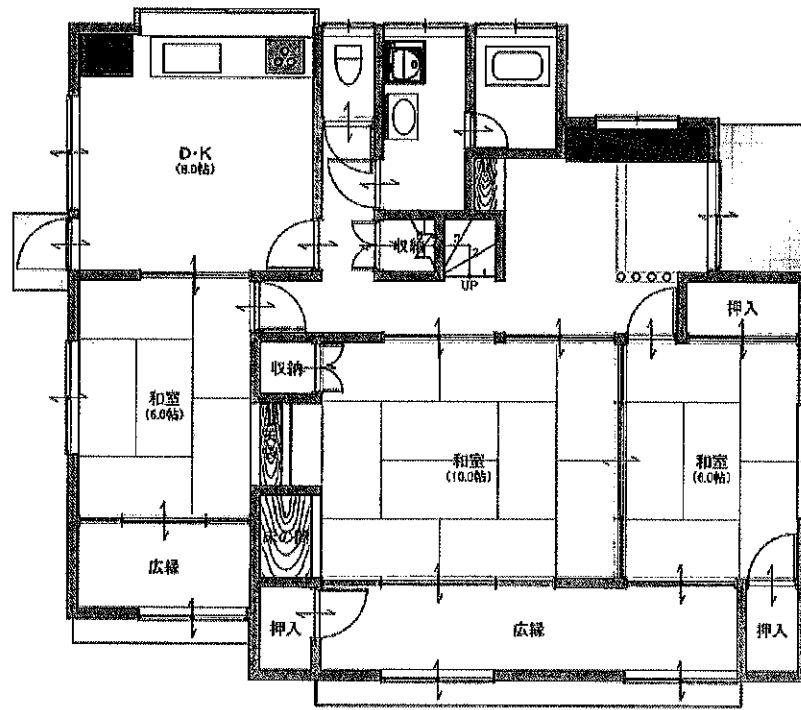
取引態様 1. 売主 2. 代理 3. 専属専任媒介 ● 専任媒介 5. 一般媒介

備考
・庭の一部を壊せば駐車3台可
・石井東小近く。物置は撤去か登記が必要
・開発道路(S49・73) □ 一般公開を希望しない

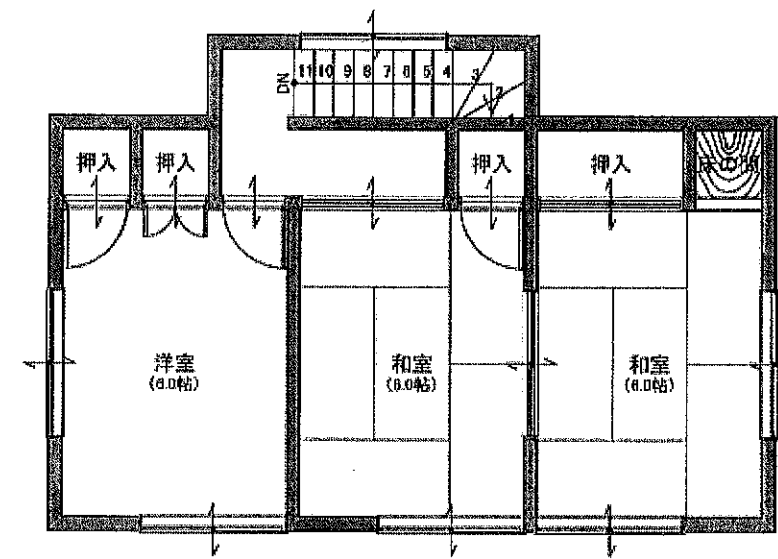
報酬形態 ● 分かれ 2. なし 3. 3%+6万円 4. ___% 5. ___円 6. ___%+___円



松山市越智一丁目売り住宅間取り図



1階平面図: 99.64 m² (30.14 坪)



2階平面図: 44.24 m² (13.38 坪)

延床面積: 143.86 m² (43.51 坪)

現況と異なる場合は現況を優先とします