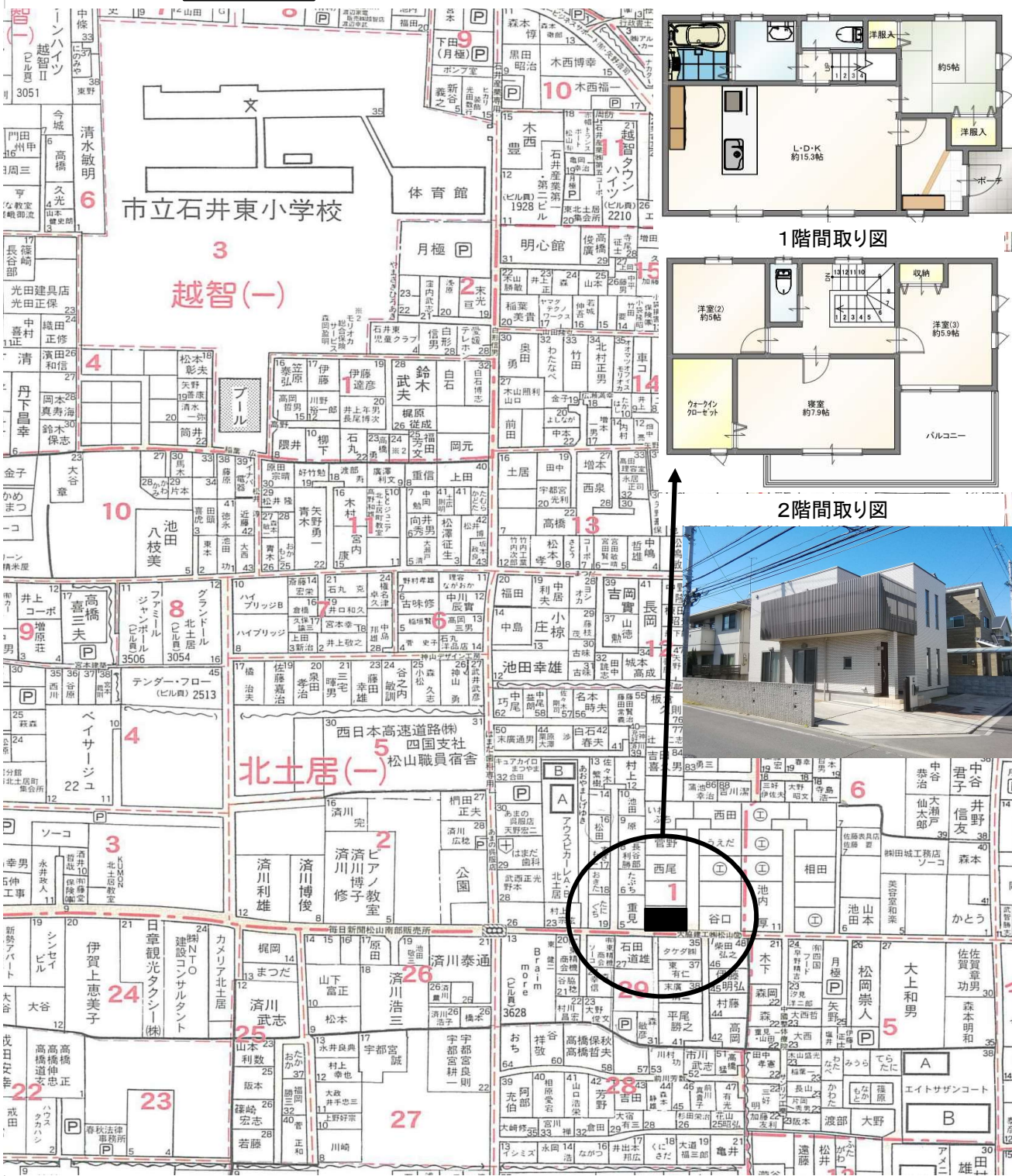


売住宅

1. 新築戸建 免許番号 愛媛県知事(13)1505 支部名
 ● 中古戸建 商号 株式会社 松井建設 担当者
 3. その他 所在地 松山市東石井6丁目3番11号
 () 電話 FAX TEL 089-956-6433 FAX 089-957-5317

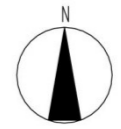
(社)西日本不動産流通機構
 物件番号※ 登録年月日※平成 年 月 日
 登録番号※ 登録番号※

地図(ゼンリン・セイコー社) P236 4-く <<石井東小・南第二中>>

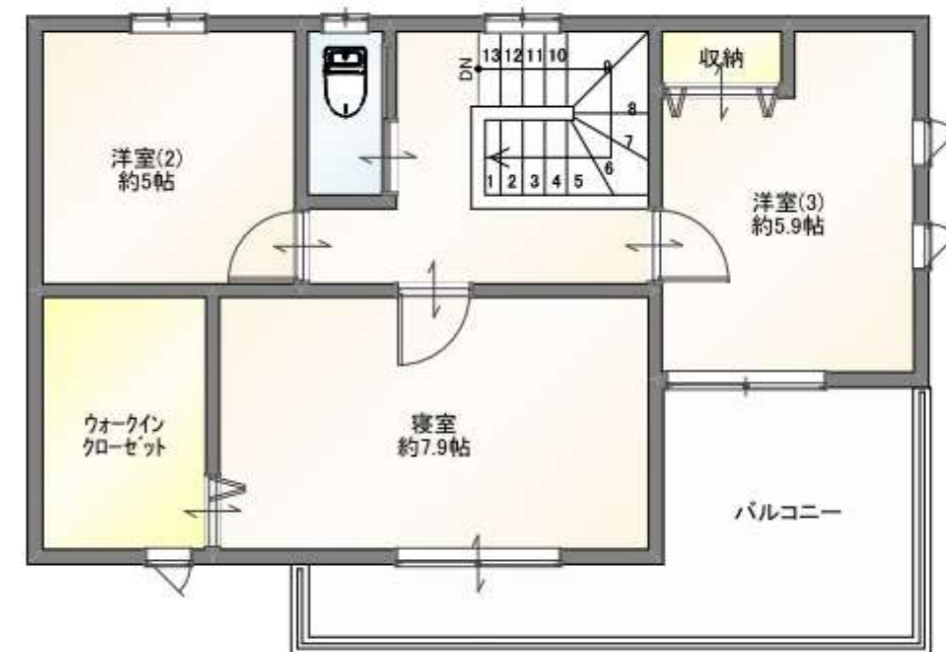


価格	3,180万円		1. 消費税込み ● 消費税無し
所在地	松山市北土居1丁目47番1		
土地面積	公簿 141.94 m ²	実測 m ²	うち私道面積 m ²
延べ床面積	公簿 100.55 m ²	● 連棟式でない	建築確認番号(未完成の場合必須) 有・申請中(公開不可)
交通	南石井線	バス停より徒歩 約8 (分) m	駅より徒歩 (分・m) より m
販売総戸数	1戸	販売戸数	1戸(2戸以上必須)
土地権利	● 所有権 2. 旧法地上権 3. 旧法賃借権 4. 普通地上権 5. 定期地上権 6. 普通賃借権 7. 定期賃借権 借地権1ヶ月の賃料 円 借地期間 (転賃の場合は残期間) 保証金 万円(定期地上権・定期賃借権の場合必須) 権利金 万円(定期地上権・定期賃借権の場合必須)		
建築面積	m ²	建物階数	地上2階 開発許可番号
建物構造	1. 木造 2. ブロック造 3. 鉄骨造 4. RC 5. SRC 6. PC 7. HPC ● 軽量鉄骨 9. ALC		
屋根	1. 瓦 2. スレート 3. 鉄板 ● 陸屋根 5. その他		
各階面積	1階 52.03m ² ・2階 48.52m ² ・3階 m ² ・地下 m ²		
間取り	4LDK		
地目	● 宅地 2. 田 3. 畑 4. 山林 5. 雑種地 6. その他()		
国土法届	1. 要 2. 確認済 (対象となる場合は必須) 築年月 平成26年12月 (未完成の場合、工事完了予定年月)		
都市計画	● 市街化区域 2. 市街化調整区域 3. 未線引・非線引区域 4. 都市計画区域外 5. 準都市計画区域		
用途地域	● 一低住専 2. 二低住専 3. 一中高住専 4. 二中高住専 5. 一種住居 6. 二種住居 7. 準住居 8. 近隣商業 9. 商業 10. 準工 11. 工業 12. 工専		
建ぺい率	60%	容積率	80%
法令上の制限	1. 防火地域 2. 準防火地域 3. 都市計画公園 4. 風致地区 5. 地区計画区域 6. 埋蔵文化財包蔵地 7. 宅地造成規制区域 8. その他()		
接道状況	1. 一方 ● 角地 3. 三方 4. 四方 5. 二方(除角地)		
主な接道	方向 1. 北 2. 北東 ● 東 4. 南東 ● 南 6. 南西 7. 西	舗装 ● 有 2. 無	
	幅員 約5.2 m 種別 ● 公道 2. 私道	接面 約19.8 m	位置指定 1. 有 ● 無
現況	1. 居住中 ● 空家 3. 賃貸中 4. 未完成	引渡	1. 即時 ● 相談 3. 指定有
設備	● 上水道 ● 下水道 ● 電気 4. 都市ガス 5. プロパンガス 6. 浄化槽 7. 側溝 8. 汲取 ● 駐車場(2~3台) 10. その他()		
施設負担金等	価格の他に要する費用 1. 有()に()万円) ● 無		
取引態様	1. 売主 2. 代理 3. 専属専任媒介 ● 専任媒介 5. 一般媒介		
備考	・パナホームの家(築4年)、東南角地 ・綺麗に使用されています。 ・オール電化住宅(エコキュートリース)		
報酬形態	● 分かれ 2. なし 3. 3%+6万円 4. ___% 5. ___円 6. ___%+___円		

松山市北土居 1 丁目 間取り図



1階面積：52.03㎡（15.73）



2階面積：48.52㎡（14.67）

現況と異なる場合は、現況を優先とします。

土地面積 141.94㎡（42.93坪）、建物延床面積 100.55㎡（30.41坪）

