

# Melty Town KISHI No.2 PLAN

## KISHI SET PLAN

2,670 (税込) 万円

- 土地 117.90㎡(35.66坪)
- 1F 46.37㎡(14.02坪)
- 2F 43.06㎡(13.02坪)
- 建物 89.43㎡(27.04坪)

### 【ご返済一例】

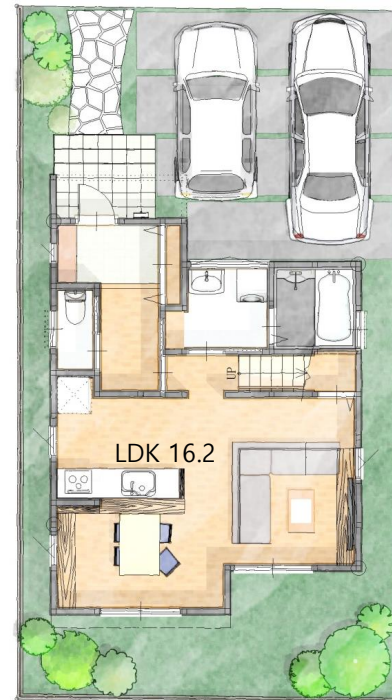
- 自己資金 100万円 ●35年返済
- 借入金額 2,570万円(ボーナス払い無し)
- 住宅ローン  
1.05%(保証料含む) 2020年2月現在

毎月のお支払い月々 **73,147円**

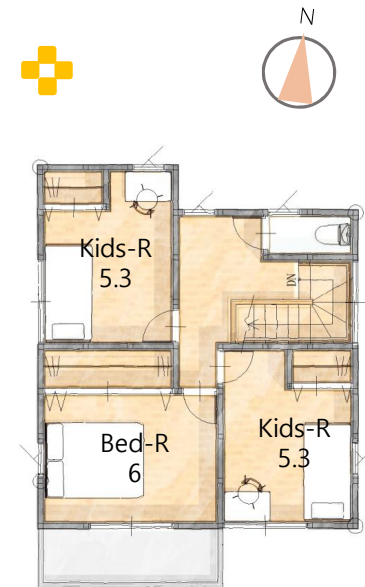
- ◆制震金物MAMORY 標準装備
- ◆システムキッチン 食洗機付
- ◆一部照明・カーテンレール付
- ◆耐力面材 使用
- ◆オール電化
- ◆1F・2F シャワートイレ



Matsui Style



1F



2F

※パース・写真はイメージです