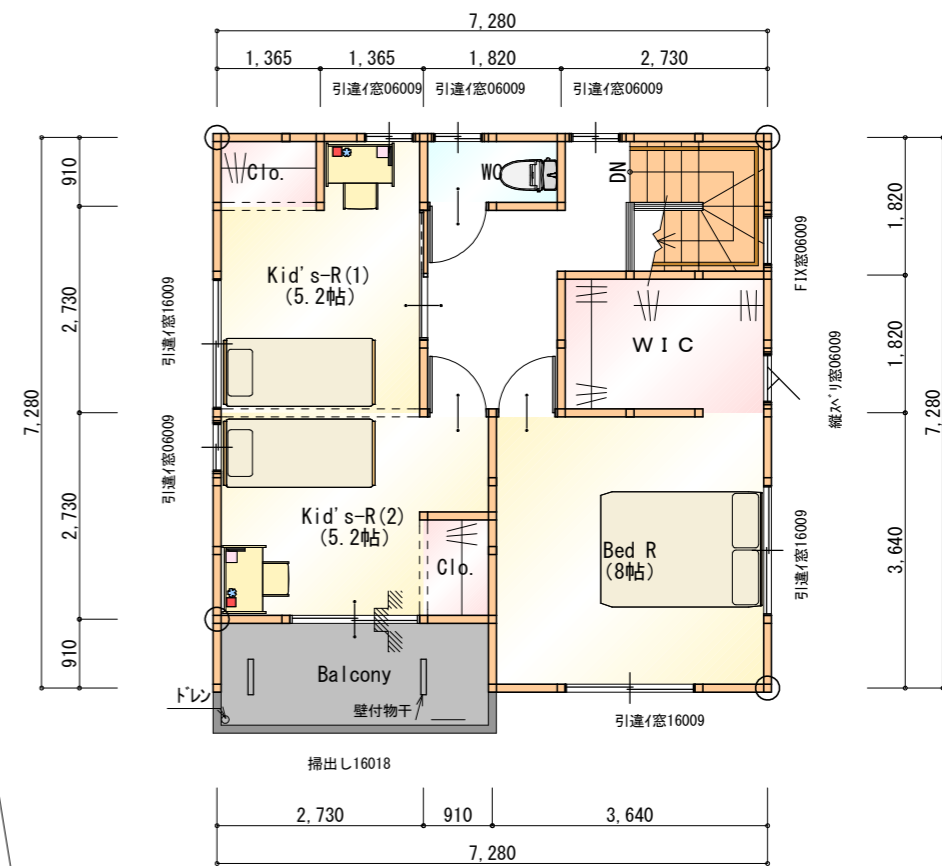


小坂5号地 セットプラン



トータル面積表		m ² (坪)
敷地面積	131.53	(39.78)
建築面積	52.99	(16.02)
床面積	51.34	(15.53)
	49.68	(15.02)
延床面積	101.02	(30.55)
建ぺい率	$(52.99/131.53) \times 100$	40.29%
容積率	$(101.02/131.53) \times 100$	76.81%

第一種住居専用地域 60/200

