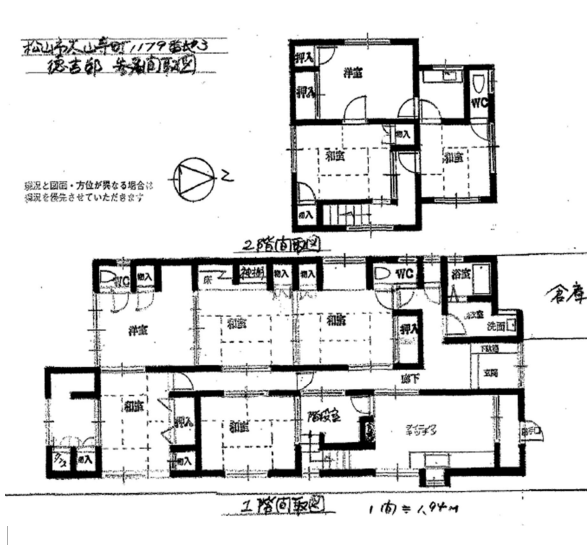


地区連絡協議会名:

売住宅

免許番号 愛媛県知事(13)1505 担当者
 商号 株式会社 松井建設
 所在地 松山市東石井6丁目3番11号
 電話 TEL 089-956-6433, FAX 089-957-5317



(公社)西日本不動産流通機構
 物件番号※
 登録番号※

ハトマークサイト
 登録年月日※平成 年 月 日
 登録番号※

価格 1,200 万円 内消費税額 万円

所在地 松山市 市 太山寺町 町 丁目 1179番3

土地 実測 496.01 m² (150.04坪) 公簿 実測 公簿

面積 延べ床 213.18m² (64.48坪) 面積 交通

バス停より徒歩 分
 駅より徒歩 分
 著名施設 線 より m

販売総戸数 1 戸 販売戸数 1 戸 (2戸以上必須)

土地権利 所有権 旧法地上権 旧法賃借権 普通地上権 定期地上権 普通賃借権 定期賃借権
 借地権1ヶ月の賃料 円 借地期間 (転賃は残期間)
 保証金 万円 (定期地上権・定期賃借権の場合必須) 権利金 万円 (定期地上権・定期賃借権の場合必須)

建築面積 166.14 m² 建物階数 地上 2 階 地下 階 開発許可番号

建物構造 木造 ブロック造 鉄骨造 RC SRC PC HPC 軽量鉄骨 ALC

屋根 瓦 スレート 鉄板 コンクリート陸屋根 その他

各階面積 1階 166.14 m² ・ 2階 47.04 m² ・ 3階 m² ・ 地下 m²

間取り 部屋数 (8) K DK LK LDK SK SDK SLK SLDK
 サービスルーム 帖、 帖

地目 宅地 田 畑 山林 雑種地 その他 ()

国土法届 要 確認済 (対象となる場合は必須) 築年月 昭和・平成 4 年 12 月 (未完成の場合、工事完了予定年月)

都市計画 市街化区域 市街化調整区域 非線引区域 都市計画区域外 準都市計画区域

用途地域 一低住専 二低住専 一中高住専 二中高住専 一種住居 二種住居
 準住居 近隣商業 商業 準工 工業 工専

建ぺい率 70 % 容積率 200 %

法令上の制限 防火地域 準防火地域 都市計画公園 風致地区 地区計画区域
 埋蔵文化財包蔵地 宅地造成規制区域 その他 () [対象となる場合は必須]

接道状況 一方 角地 三方 四方 二方(除角地)
 主な接道 方向 北 北東 東 南東 南 南西 西 北西 舗装 有 無
 幅員 12 m 種別 公道 私道 接面 m 位置指定 有 無

現況 居住中 空家 賃貸中 建築中 完成済 未着工
 引渡 即時 相談 期日指定 (平成 年 月 日)
 予定 (平成 年 月 (上・中・下) 旬)

設備 上水道 下水道 電気 都市ガス プロパンガス 浄化槽 側溝 汲取
 駐車場 (台) その他(新たに駐車場を作る必要があります。)

施設負担金等 価格の他に要する費用 有 () に () 万円 無
 取引態様 売主 代理 専属専任媒介 専任媒介 一般媒介
 備考 ※用途変更の手続きを要します。
 ・都市計画法34条14号に該当します。 一般公開 可 不可
 報酬形態 分かれ なし 3%+6万円 ()% ()円 ()%+()円

坊っちゃん管理番号 坊っちゃん登録年月日 平成 年 月 日
 エリア 校区 和気小・北中
 媒介契約日 平成 年 月 日 ●有効期間は媒介契約日より3ヶ月間(登録よりレインズ/ハトマークは80日間、坊っちゃんは90日公開) 太線の枠内が未記入の場合、登録できません。 ※印の欄は記入しないでください。 26.07様式