

売住宅

1. 新築戸建
● 中古戸建
3. その他
()

免許番号 愛媛県知事(13)1505
商号 株式会社 松井建設
所在地 松山市東石井6丁目3番11号
電話 FAX TEL 089-956-6433 FAX 089-957-5317

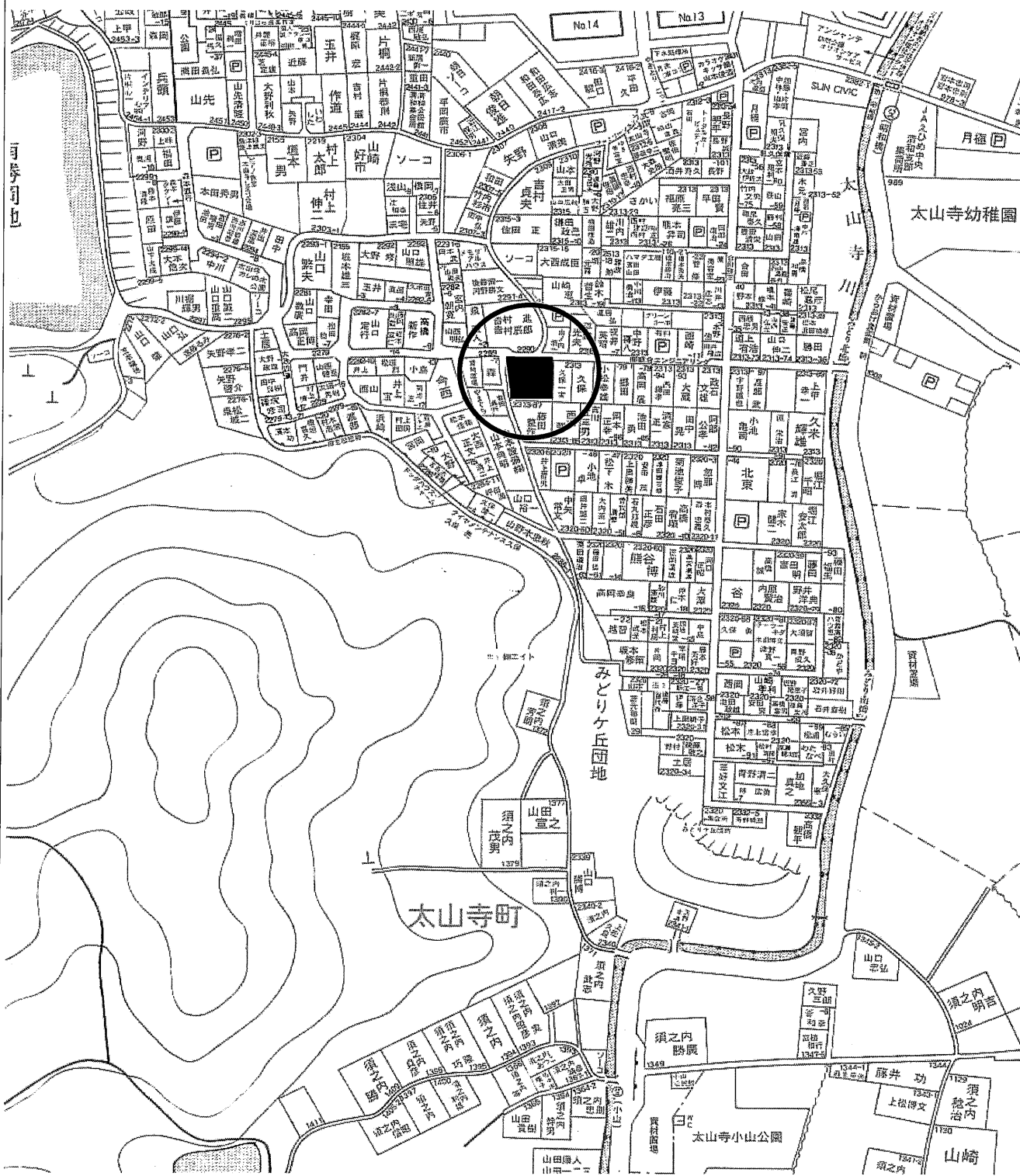
支部名
担当者

地図(ゼンリン・セイコー社)

P115

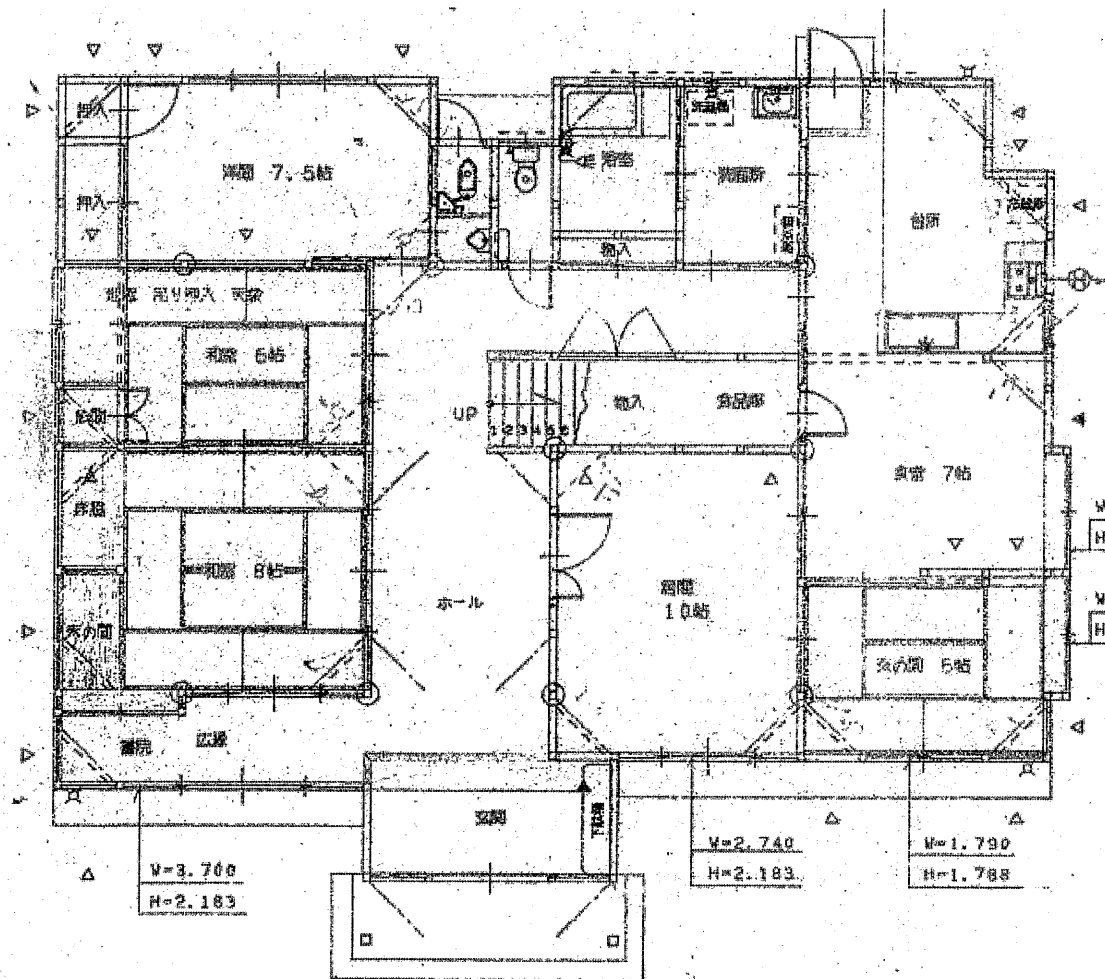
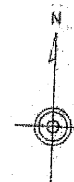
5-う

《和気小・北中》

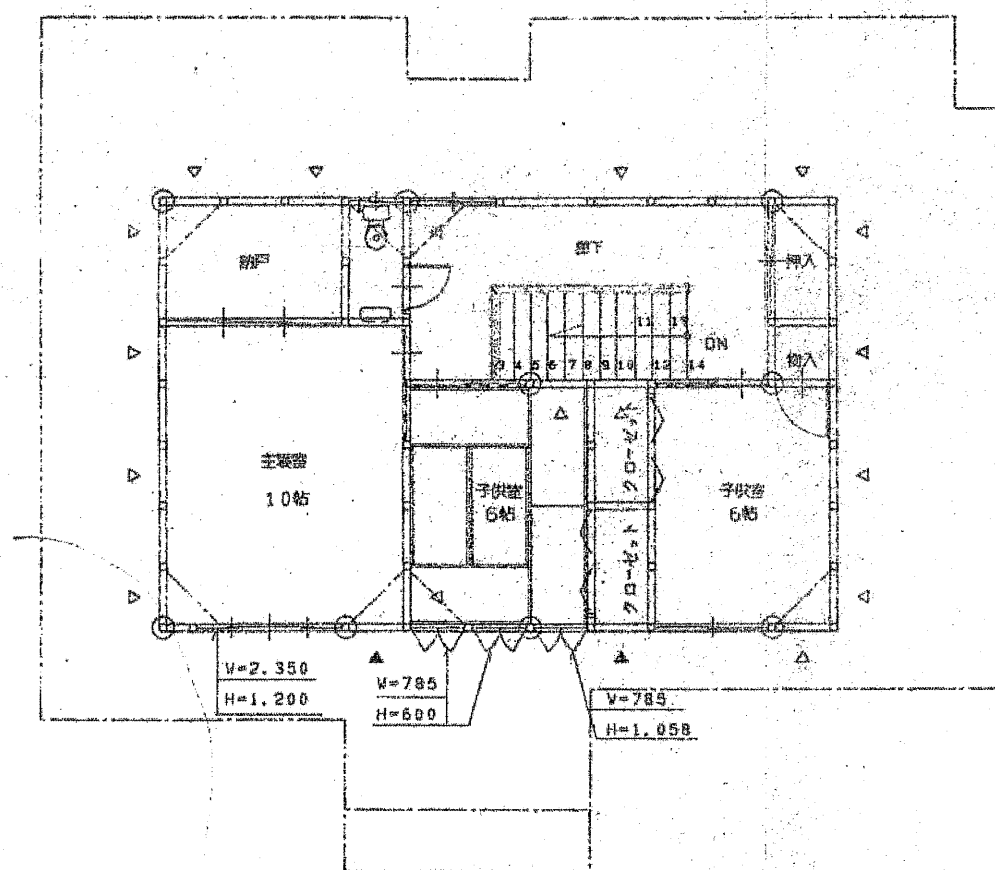


(社)西日本不動産流通機構		ハトマークサイト	
物件番号	※	登録年月日	※平成 年 月 日
登録番号	※	登録番号	※
価格	1,680万円 1.消費税込 ●消費税無し		
所在地	松山市太山寺町2323番3、2313番108		
土地面積	公簿 310.89 m ² 実測 m ²	延べ床面積	公簿 252.24 m ² ●連棟式でない 76.03 m ² 坪 2.連棟式
交通	昭和橋	バス停より徒歩	約4 (分) m
※バス・鉄道の無いところ限り、著名施設からの距離を記入	線	駅より徒歩	(分) m
販売総戸数	1 戸	販売戸数	1 戸 (2戸以上必須)
土地権利	●所有権 2.旧法地上権 3.旧法賃借権 4.普通地上権 5.定期地上権 6.普通賃借権 7.定期賃借権 借地権1ヶ月の賃料 円 借地期間 (転賃の場合は残期間) 保証金 万円(定期地上権・定期賃借権の場合必須) 権利金 万円(定期地上権・定期賃借権の場合必須)		
建築面積	181.43 m ²	建物階数	2階建て 開発許可番号
建物構造	●木造 2.ブロック造 3.鉄骨造 4.RC 5.SRC 6.PC 7.HPC 8.軽量鉄骨 9.ALC		
屋根	●瓦葺 2.スレート 3.鉄板 4.コンクリート陸屋根 5.合金メッキ鋼板ぶき		
各階面積	1階 179.51m ² ・2階 74.70m ² ・3階 m ² ・地下 m ²	間取り	8DK
地目	●宅地 2.田 3.畑 4.山林 5.雑種地 6.その他()		
国土法届	1.要 2.確認済 (対象となる場合は必須)	築年月	平成8年5月築造 (未完成の場合、工事完了予定年月)
都市計画	●市街化区域 2.市街化調整区域 3.未線引・非線引区域 4.都市計画区域外 5.準都市計画区域		
用途地域	1.一低住専 2.二低住専 3.一中高住専 ●二中高住専 5.一種住居 6.二種住居 7.準住居 8.近隣商業 9.商業 10.準工 11.工業 12.工専		
建ぺい率	60 %	容積率	200 %
法令上の制限	1.防火地域 2.準防火地域 3.都市計画公園 4.風致地区 5.地区計画区域 6.埋蔵文化財包蔵地 7.宅地造成規制区域 8.土砂災害特別警戒区域		
接道状況	1.一方 ●角地 3.三方 4.四方 5.二方(除角地)		
主な接道	方向 ●北 2.北東 3.東 4.南東 5.南 ●西 7.西 8.北西	舗装	●有 2.無
	幅員 約4 m 種別 ●公道 2.私道	接面	m 位置指定 1.有 ●無
現況	1.居住中 ●空家 3.賃貸中	引渡	1.即時 ●相談 3.指定有
設備	●上水道 2.下水道 ●電気 4.都市ガス ●プロパンガス ●浄化槽 7.簡易水道 8.灯油 ●駐車場(1台) 10.その他()		
施設負担金等	価格の他に要する費用 1.有()に()万円 2.無		
取引態様	1.売主 2.代理 3.専属専任媒介 ●専任媒介 5.一般媒介		
備考	・本格和風住宅。 ・大家族向き ・庭を一部壊せば、駐車2台可		
報酬形態	●分かれ 2.なし 3.3%+6万円 4. ___% 5. ___円 6. ___%+___円		

松山市太山寺町 2323 番 3、2313 番 108 売り住宅間取り図



1階平面図
179.51 m²(54.30 坪)



2階平面図
74.70 m²(22.59 坪)

延床面積

252.24 m²(76.03 坪)

現況と異なる場合は、現況を優先とします。