

# 売住宅

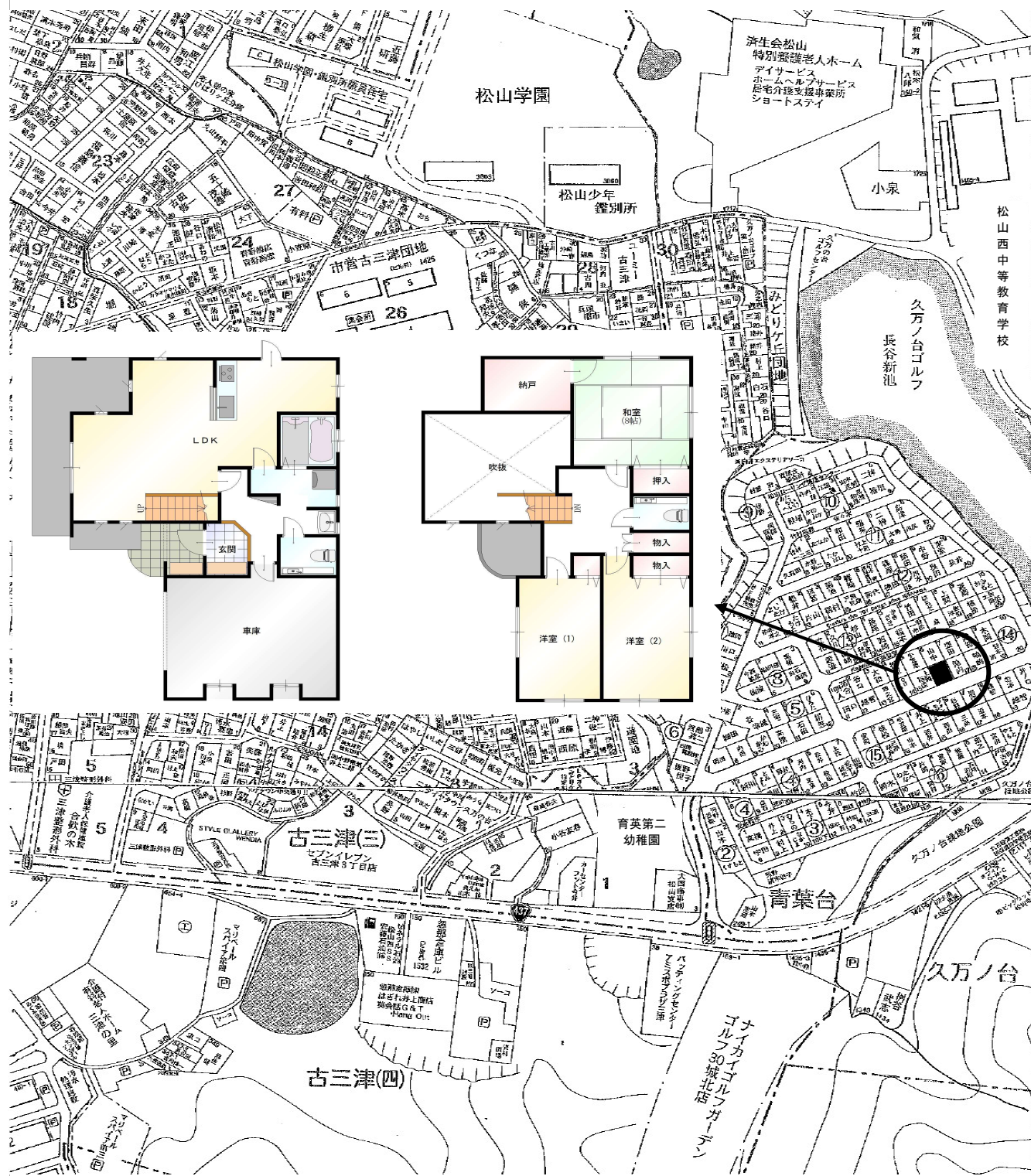
1. 新築戸建  
● 中古戸建  
3. その他  
( ) 電話 FAX

免許番号  
商号  
所在地  
TEL 089-956-6433 FAX 089-957-5317

愛媛県知事(13)1505  
株式会社 松井建設  
松山市東石井6丁目3番11号

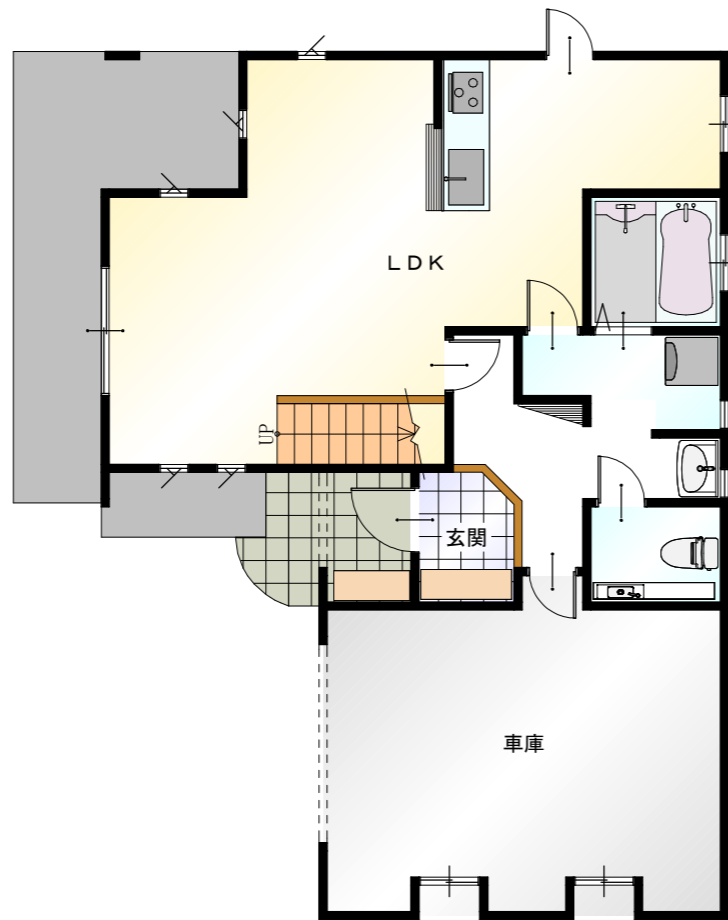
支部名  
担当者

地図(ゼンリン・セイコー社) 頁 -

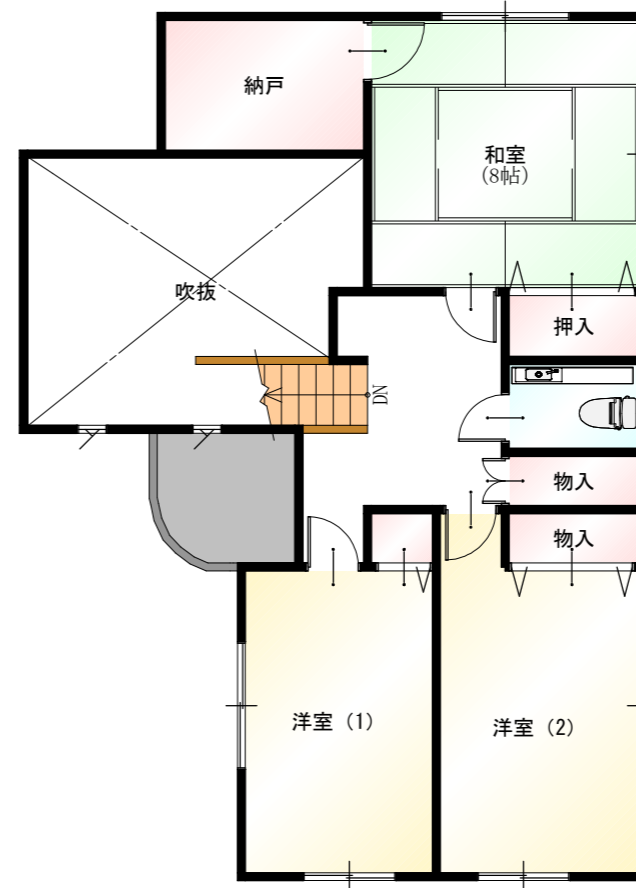


|                              |  |                      |                          |
|------------------------------|--|----------------------|--------------------------|
| (社)西日本不動産流通機構                |  | ハトマークサイト             |                          |
| 物件番号※                        | 登録年月日※平成 年 月 日   |                      |                          |
| 登録番号※                        | 登録番号※  |                      |                          |
| 価格                           | 2,380万円 1.消費税込み<br>●消費税無し  |                      |                          |
| 所在地                          | 松山市青葉台14番地16   |                      |                          |
| 土地面積                         | 公簿 165.01 m <sup>2</sup>   | 実測 m <sup>2</sup>    | うち私道面積 m <sup>2</sup>    |
| 延べ床面積                        | 49.91 坪  | 1.連棟式でない             | 建築確認番号(未完成の場合必須)         |
| 面積                           | 130.27 m <sup>2</sup>  | 2.連棟式                | 有・申請中(公開不可)              |
| 交通                           | 久万ノ台 バス停より徒歩 約10 (分)・m   |                      |                          |
| ※バス・鉄道の無いところに限り、著名施設からの距離を記入 | 鉄道 JR予讃線   | 三津浜 駅より徒歩 約19分 (分)・m | より m                     |
| 販売総戸数                        | 1 戸  | 販売戸数                 | 1 戸 (2戸以上必須)             |
| 土地権利                         | ●所有権 2.旧法地上権 3.旧法賃借権 4.普通地上権 5.定期地上権 6.普通賃借権 7.定期賃借権                                 |                      |                          |
| 借地権1ヶ月の賃料                    | 円  | 借地期間                 | (転賃の場合は残期間)              |
| 保証金                          | 万円(定期地上権・定期賃借権の場合必須)   | 権利金                  | 万円(定期地上権・定期賃借権の場合必須)     |
| 建築面積                         | m <sup>2</sup>   | 建物階数                 | 地上 2階・地下 階 開発許可番号        |
| 建物構造                         | ●木造 2.ブロック造 3.鉄骨造 4.RC 5.SRC 6.PC 7.HPC 8.軽量鉄骨 9.ALC                                 |                      |                          |
| 屋根                           | ●瓦 2.スレート 3.鉄板 4.コンクリート陸屋根 5.その他   |                      |                          |
| 各階面積                         | 1階 76.08m <sup>2</sup> ・2階 54.19m <sup>2</sup> ・3階 m <sup>2</sup> ・地下 m <sup>2</sup> |                      |                          |
| 間取り                          | 部屋数(3) 1.K 2.DK 3.LK ●LDK 5.SK 6.SDK 7.SLK 8.SLDK                                    |                      |                          |
| 地目                           | ●宅地 2.田 3.畑 4.山林 5.雑種地 6.その他( )  |                      |                          |
| 国土法届                         | 1.要 2.確認済 (対象となる場合は必須) 築年月 平成14年11月築造  |                      |                          |
| 都市計画                         | 1.市街化区域 ●市街化調整区域 3.未線引・非線引区域 4.都市計画区域外 5.準都市計画区域                                     |                      |                          |
| 用途地域                         | ●一低住専に準ずる 2.二低住専 3.一中高住専   |                      |                          |
| 建ぺい率                         | 50 %   | 容積率                  | 80 %                     |
| 法令上の制限                       | 1.防火地域 2.準防火地域 3.都市計画公園 4.風致地区 5.地区計画区域<br>6.埋蔵文化財包蔵地 7.宅地造成規制区域 8.その他( )            |                      |                          |
| 接道状況                         | ●一方 2.角地 3.三方 4.四方 5.二方(除角地)   |                      |                          |
| 主な接道                         | 方向 1.北 2.北東 3.東 4.南東 ●南 6.南西 7.西 8.北西  | 舗装 ●有 2.無            |                          |
| 幅員                           | 約9 m   | 種別 ●公道 2.私道          | 接面 約12 m 位置指定 1.有 ●無     |
| 現況                           | 1.居住中 ●空家 3.賃貸中 4.未完成  | 引渡                   | 1.即時 ●相談 3.指定有<br>平成 年 月 |
| 設備                           | ●上水道(専用) ●下水道 ●電気 4.都市ガス 5.プロパンガス 6.浄化槽 7.側溝 8.汲取<br>●駐車場(3台) 10.その他( )              |                      |                          |
| 施設負担金等                       | 価格の他に要する費用 1.有( )に 万円) 2.無   |                      |                          |
| 取引態様                         | 1.売主 2.代理 3.専属専任媒介 4.専任媒介 ●一般媒介  |                      |                          |
| 備考                           | ・南側道路陽当たり良好! 綺麗に使用されています。<br>・家事動線・収納も各所にあり。<br>■一般公開を希望しない                          |                      |                          |
| 報酬形態                         | ●分かれ 2.なし 3.3%+6万円 4. ___% 5. ___円 6. ___%+ ___円                                     |                      |                          |

媒介契約日 平成 年 月 日 ●有効期間は媒介契約日より3ヶ月間(公開は登録より80日間) 太線の枠内は必ずご記入ください。未記入の場合、登録できません。 ※印の欄は記入しないでください。 16.04様式



1階 平面図 S:1/100



2階 平面図 S:1/100





