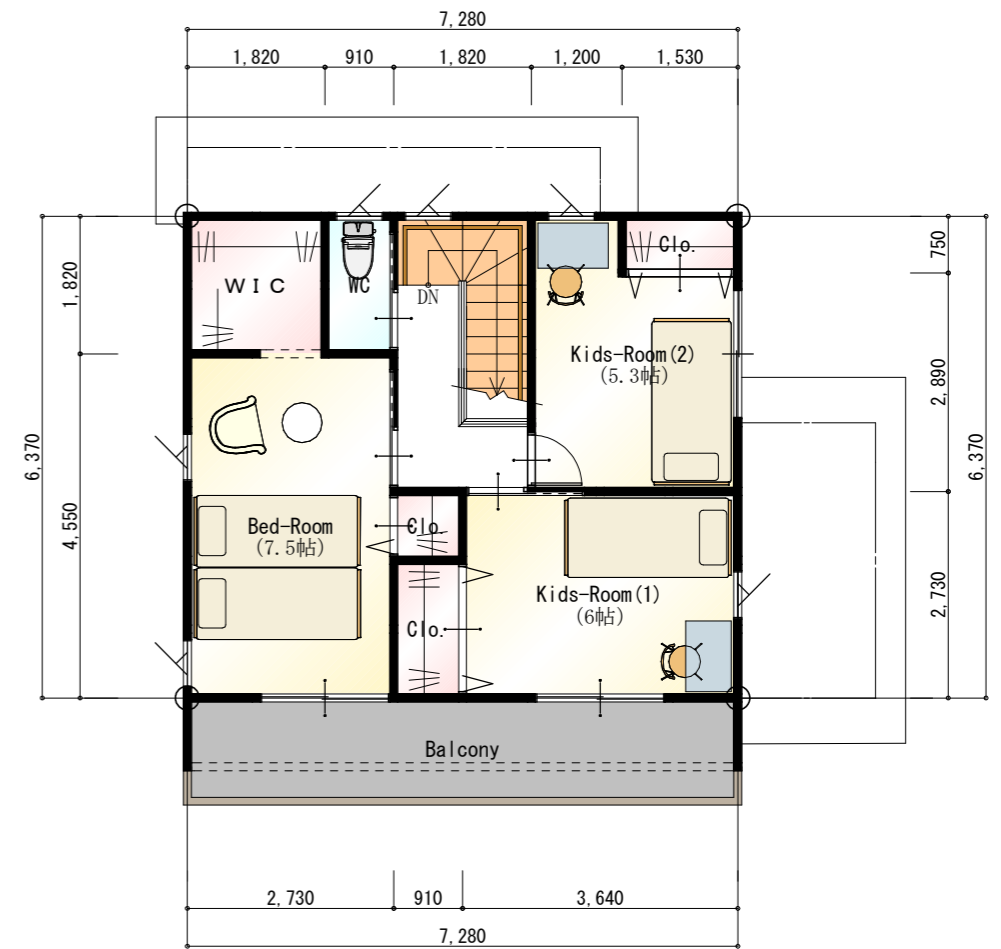
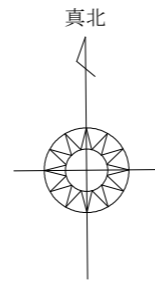


● 1階 平面図 S:1/100

トータル面積表		㎡(坪)
敷地面積	147.64	(44.66)
建築面積	64.59	(19.53)
床面積 1階	58.79	(17.78)
2階	46.37	(14.02)
延床面積	105.16	(31.80)
建ぺい率	$(64.59/147.64) \times 100$	43.75%
容積率	$(105.16/147.64) \times 100$	71.23%



● 2階 平面図 S:1/100

