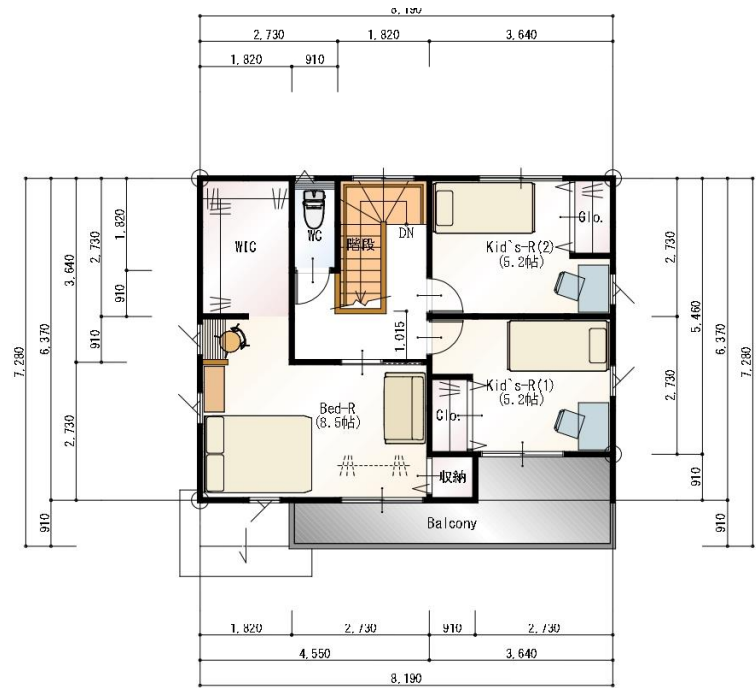


メルテータウン 針田 10号地～13号地 (南面道路) I プラン



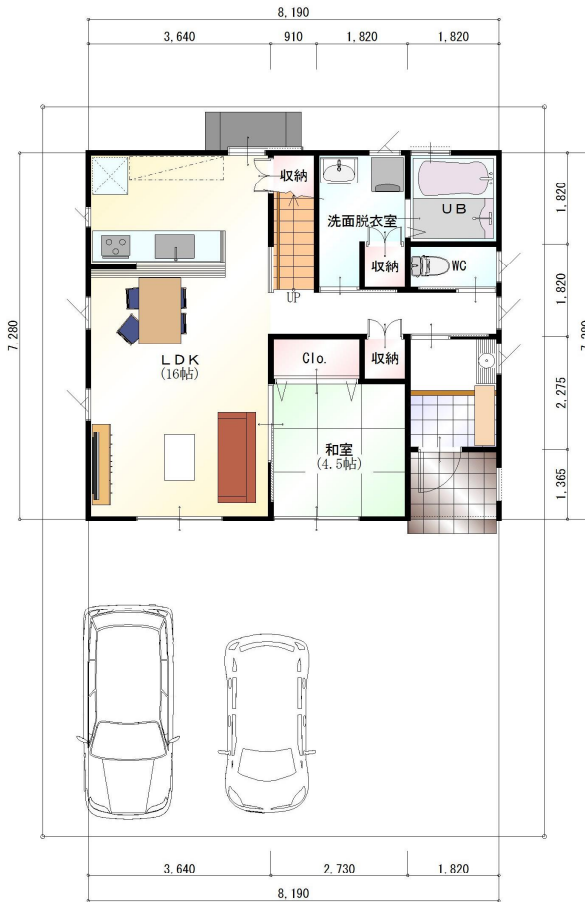
トータル面積表		㎡(坪)
敷地面積	物件資料ヲ参照	(0.00)
建築面積	57.96	(17.53)
床面積 1階	56.31	(17.03)
2階	49.68	(15.02)
延床面積	105.99	(32.05)
建蔽率	$(57.96/0.00) \times 100$	0.00%
容積率	$(105.99/0.00) \times 100$	0.00%



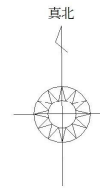
※パース・写真はイメージです



メルテータウン 針田 10号地～13号地 (南面道路)Ⅱプラン



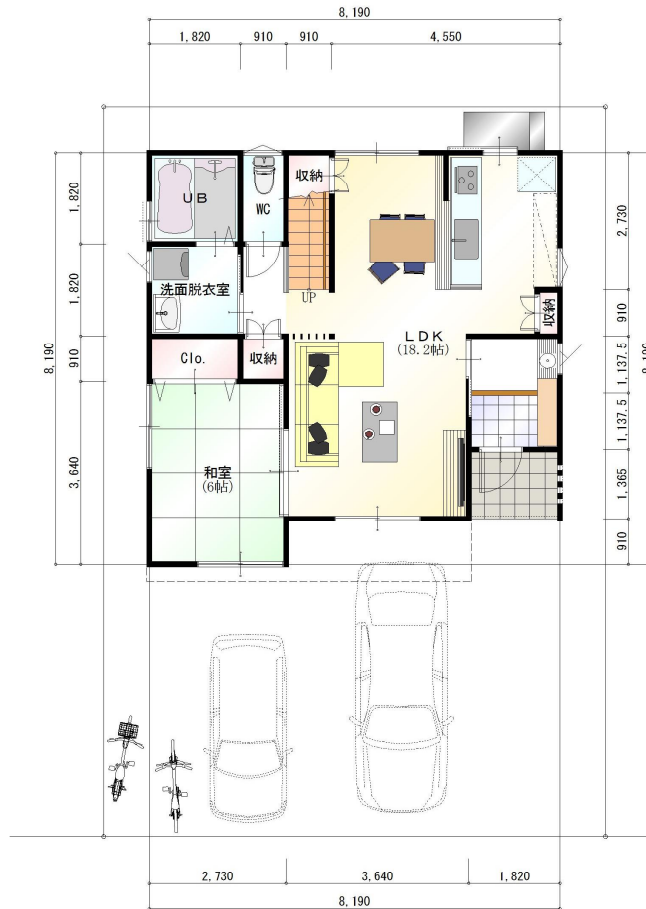
トータル面積表		
	㎡(坪)	㎡(坪)
敷地面積	物件資料ヲ参照	(0.00)
建築面積	59.62	(18.03)
床面積 1階	57.13	(17.28)
2階	46.37	(14.02)
延床面積	103.50	(31.30)
建ぺい率	$(59.62/0.00) \times 100$	0.00%
容積率	$(103.50/0.00) \times 100$	0.00%



※パース・写真はイメージです



メルテータウン 針田 10号地～13号地 (南面道路)Ⅲプラン



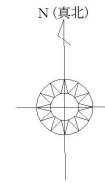
トータル面積表		
	㎡(坪)	物件資料ヲ参照
敷地面積		(0.00)
建築面積	62.10	(18.78)
床面積 1階	59.62	(18.03)
2階	54.65	(16.53)
延床面積	114.27	(34.56)
建ぺい率	$(62.10/0.00) \times 100$	
容積率	$(114.27/0.00) \times 100$	



※パース・写真はイメージです



メルテータウン 針田 10号地～13号地 (南面道路)IVプラン



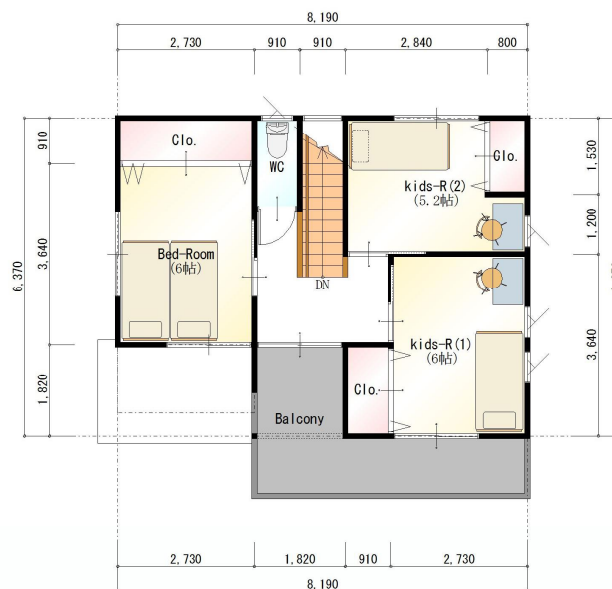
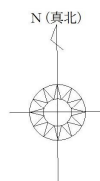
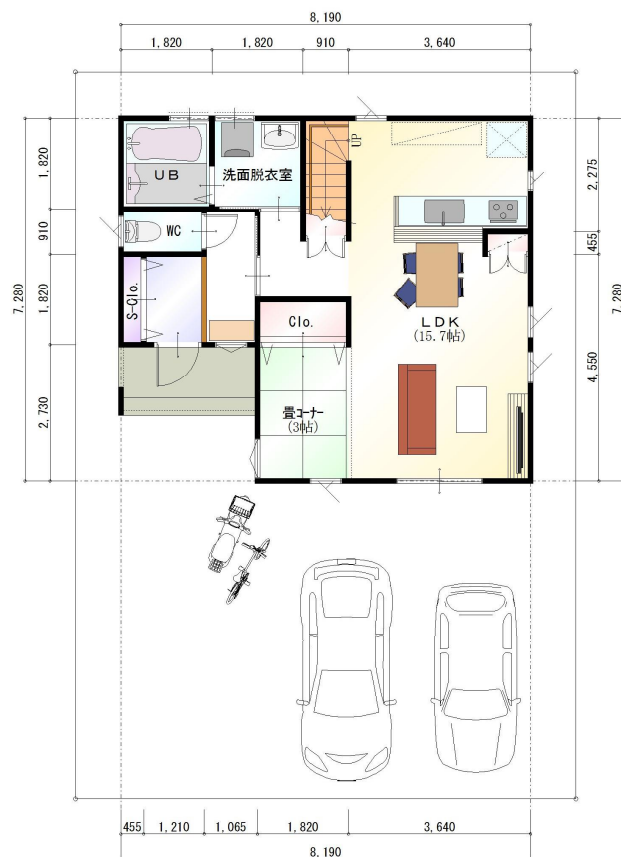
トータル面積表		㎡(坪)
敷地面積	物件資料ヲ参照	(0.00)
建築面積		57.96 (17.53)
床面積	1階	57.34 (17.34)
	2階	48.02 (14.52)
延床面積		105.36 (31.86)
建ぺい率	$(57.96/0.00) \times 100$	0.00%
容積率	$(105.36/0.00) \times 100$	0.00%



※パース・写真はイメージです



メルテュータウン 針田 10号地～13号地 (南面道路)Vプラン



トータル面積表		㎡(坪)
敷地面積	物件資料ヲ参照	(0.00)
建築面積	55.89	(16.90)
床面積	1階 52.17	(15.78)
	2階 47.20	(14.27)
延床面積	99.37	(30.05)
建ぺい率	$(55.89/0.00) \times 100$	0.00%
容積率	$(99.37/0.00) \times 100$	0.00%



※パース・写真はイメージです

