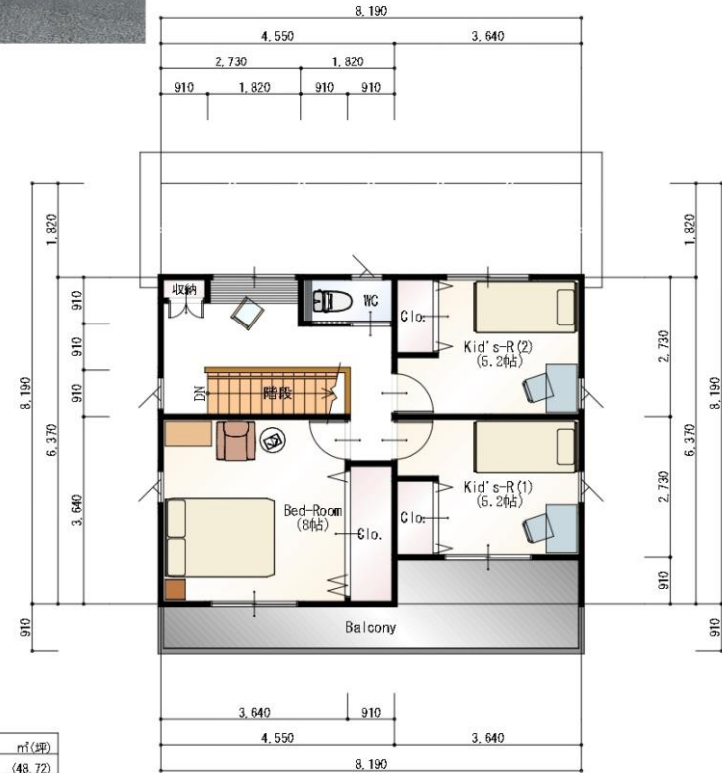


# メルティータウン 針田 7号地 プラン



● 1階 平面図



● 2階 平面図

トータル面積表		㎡(坪)
敷地面積	161.08	(48.72)
建築面積	67.07	(20.28)
床面積 1階	63.76	(19.28)
床面積 2階	48.85	(14.77)
延床面積	112.61	(34.05)
建蔽率	$(67.07/161.08) \times 100$	41.64%
容積率	$(112.61/161.08) \times 100$	69.91%

※パース・写真はイメージです