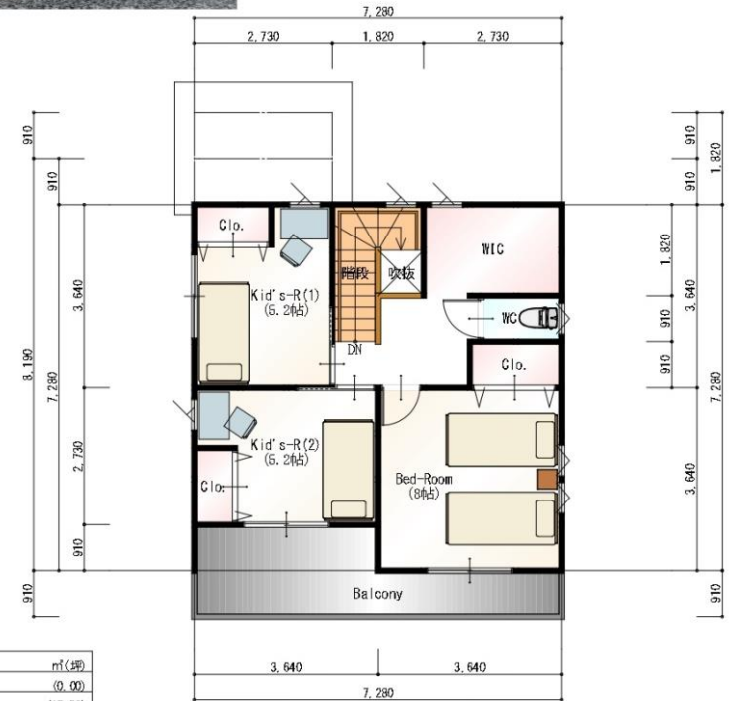
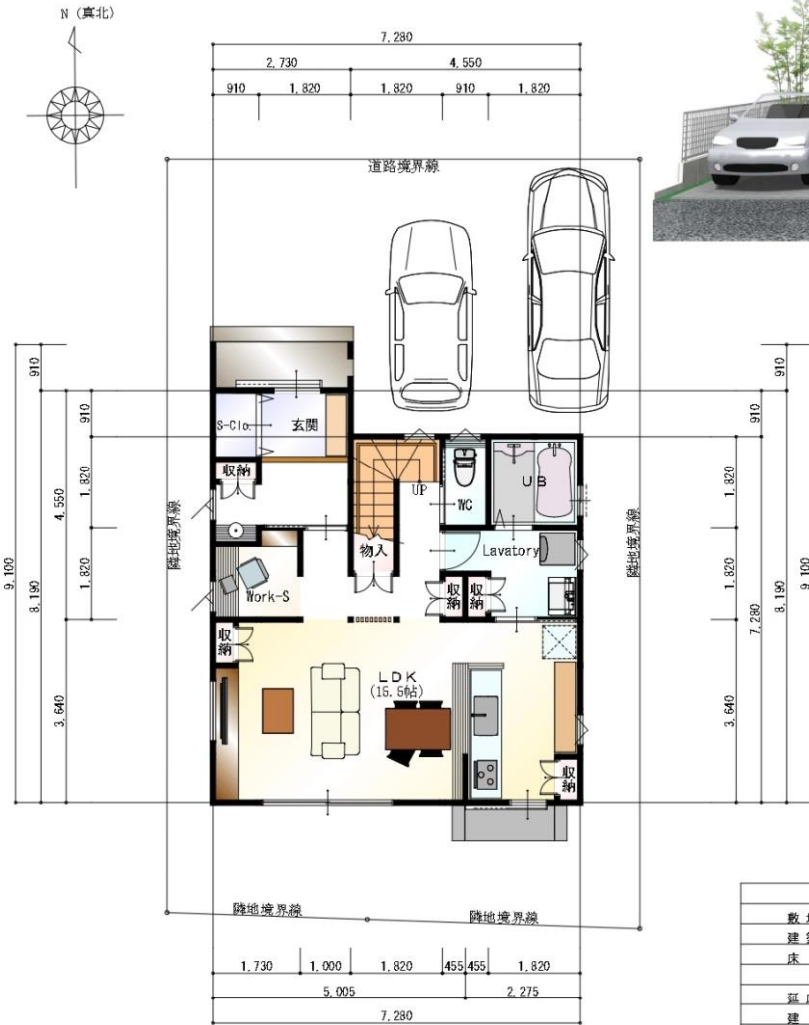


マルチータウン 針田 2号地～5号地 (北面道路)Aプラン

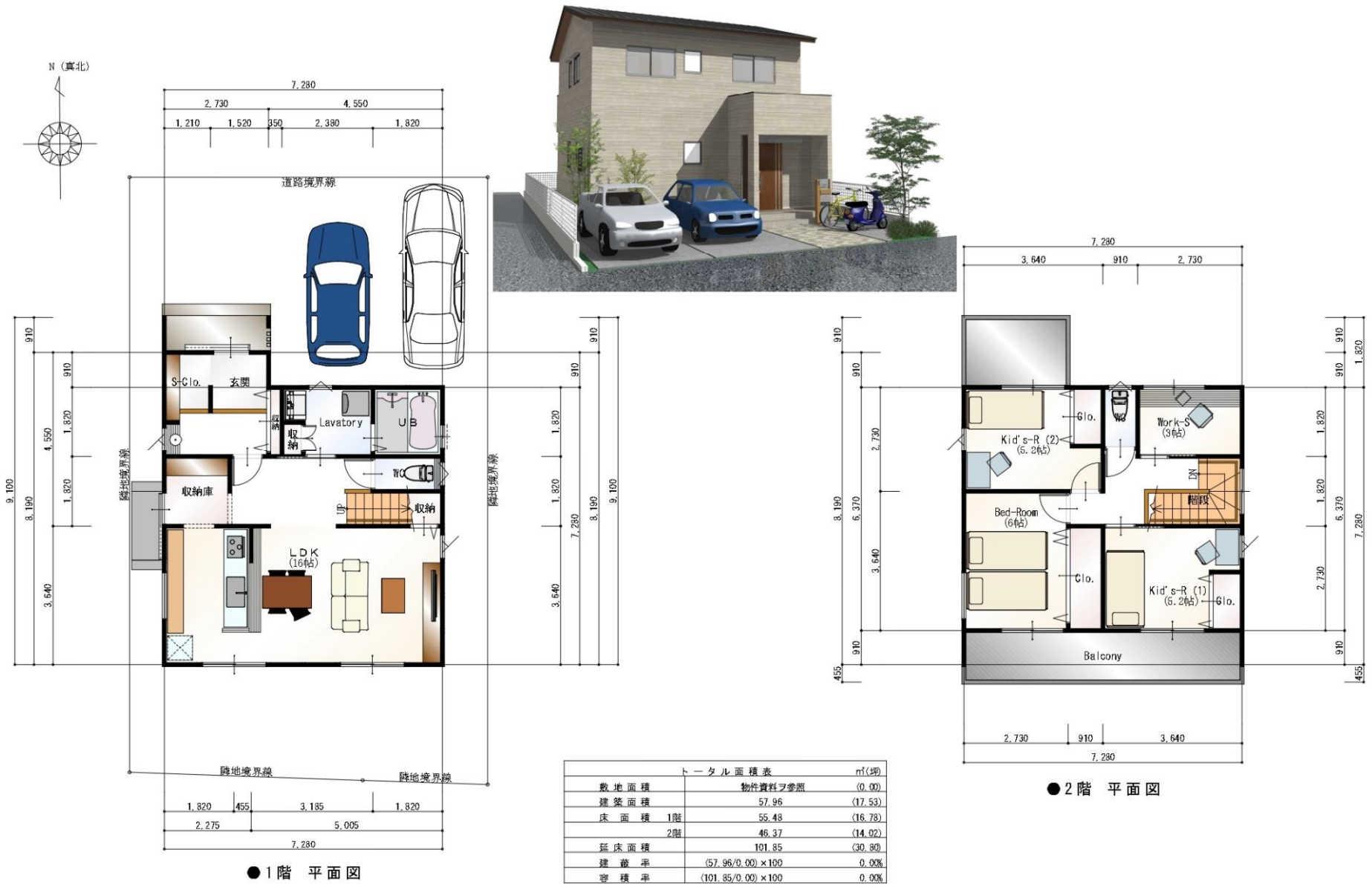


トータル面積表		㎡(坪)
敷地面積	物件資料ヲ参照	(0.00)
建築面積		57.96 (17.53)
床面積	1階	55.48 (16.78)
	2階	48.85 (14.77)
延床面積		104.33 (31.55)
建蔽率	(57.96/0.00)×100	0.00%
容積率	(104.33/0.00)×100	0.00%

※パース・写真はイメージです



マルチータウン 針田 2号地～5号地 (北面道路)Bプラン

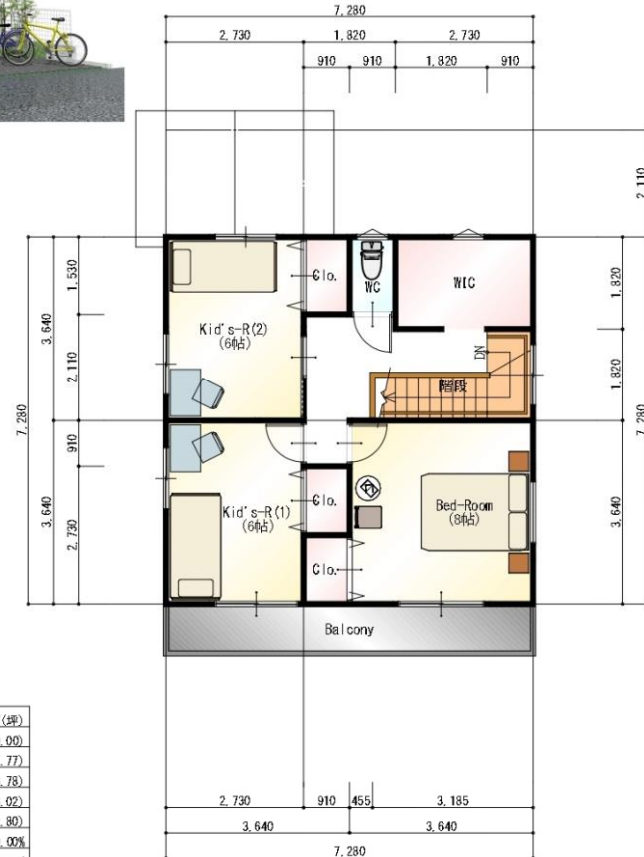


※パース・写真はイメージです

マルチータウン 針田 2号地～5号地 (北面道路)Cプラン



● 1階 平面図



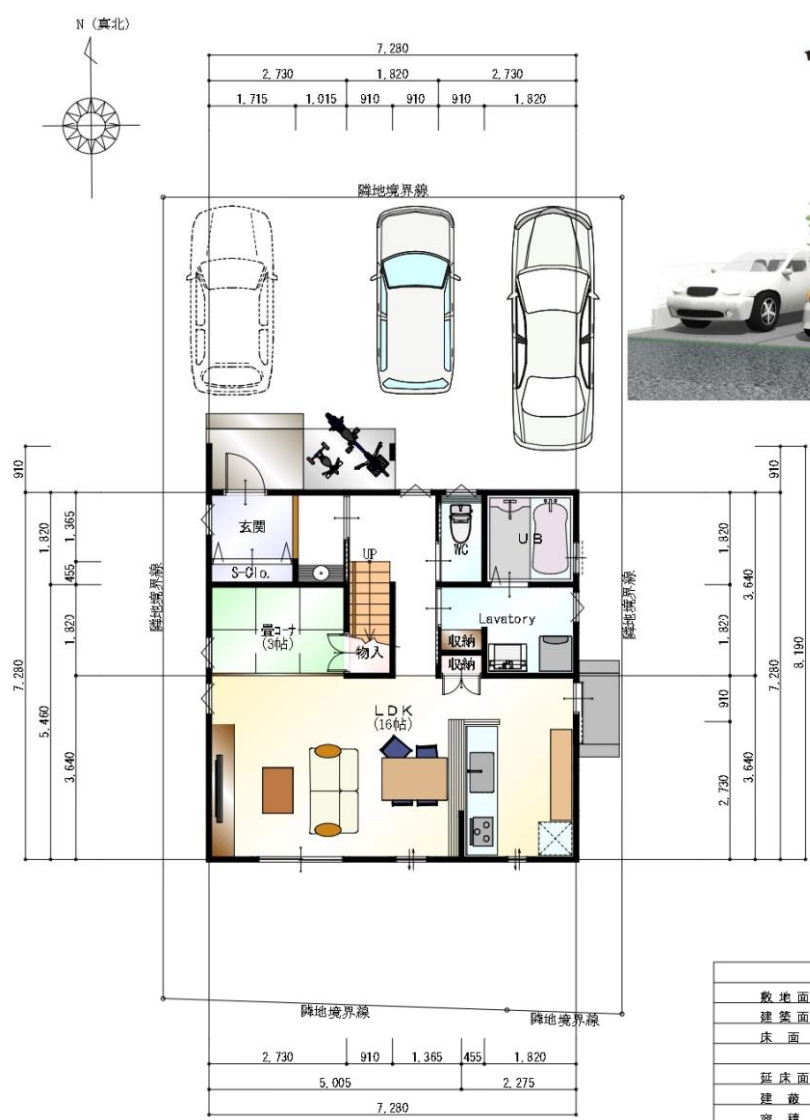
● 2階 平面図

トータル面積表		㎡(坪)
敷地面積	物件資料ヲ参照	0.00
建築面積		58.75 (17.77)
床面積	1階	55.48 (16.78)
	2階	52.99 (16.02)
延床面積		108.47 (32.80)
建築率	(58.75/0.00) × 100	0.00%
容積率	(108.47/0.00) × 100	0.00%

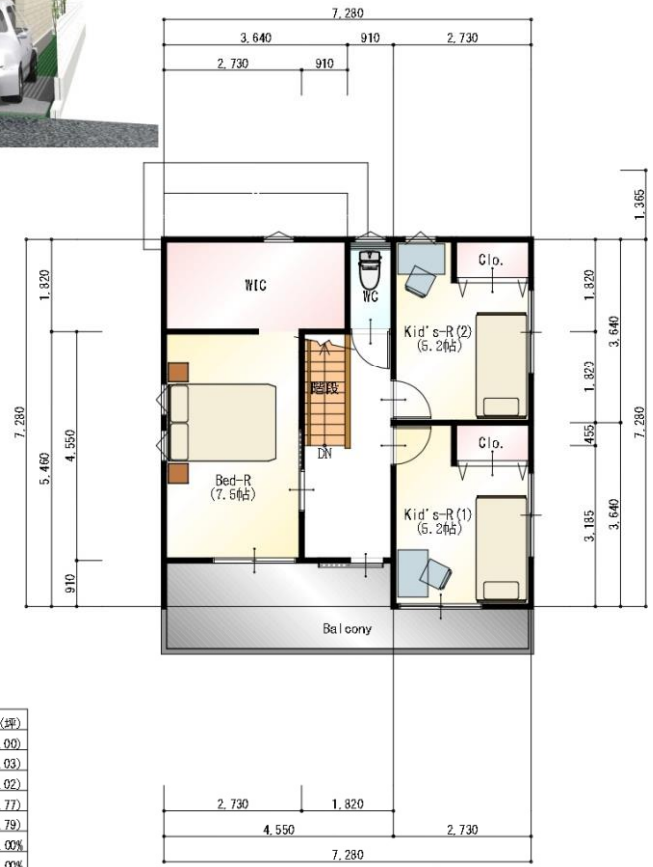
※パース・写真はイメージです



マルチータウン 針田 2号地～5号地 (北面道路)Dプラン



● 1階 平面図



● 2階 平面図

トータル面積表		㎡(坪)
敷地面積	物件資料ヲ参照	(0.00)
建築面積		56.31 (17.03)
床面積	1階	52.99 (16.02)
	2階	48.85 (14.77)
延床面積		101.84 (30.79)
建築率	(56.31/0.00)×100	0.00%
容積率	(101.84/0.00)×100	0.00%

※パース・写真はイメージです

