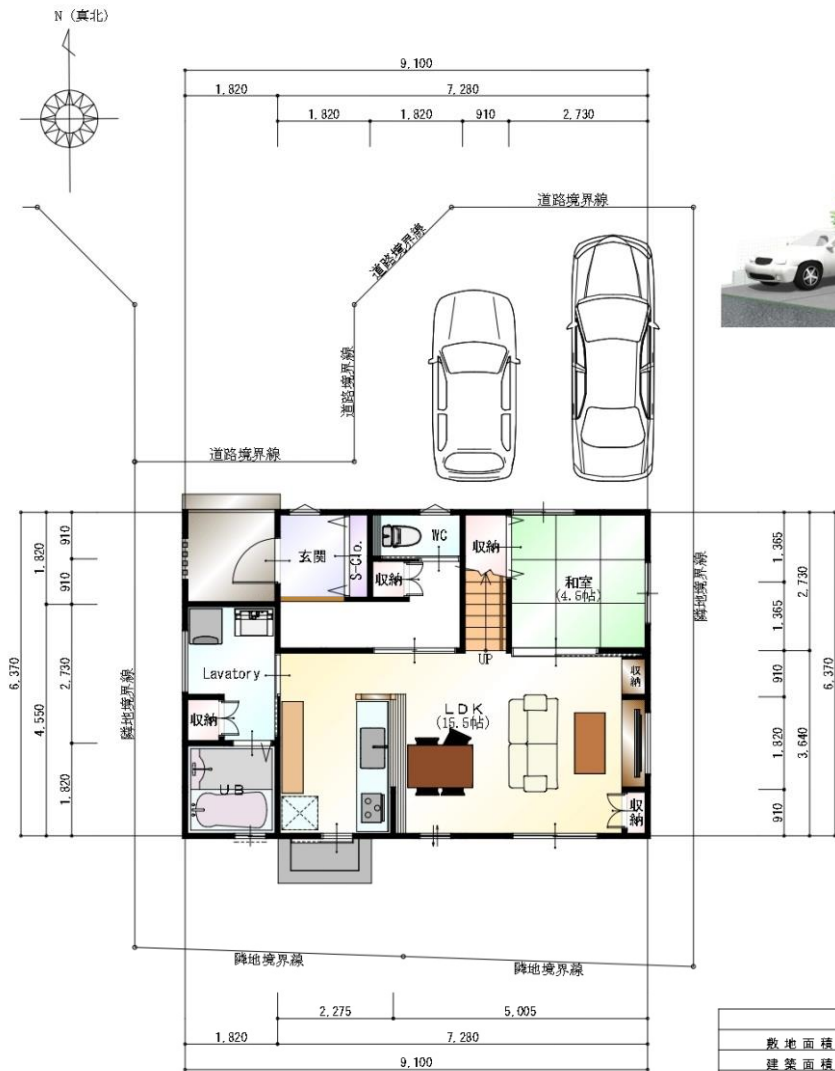
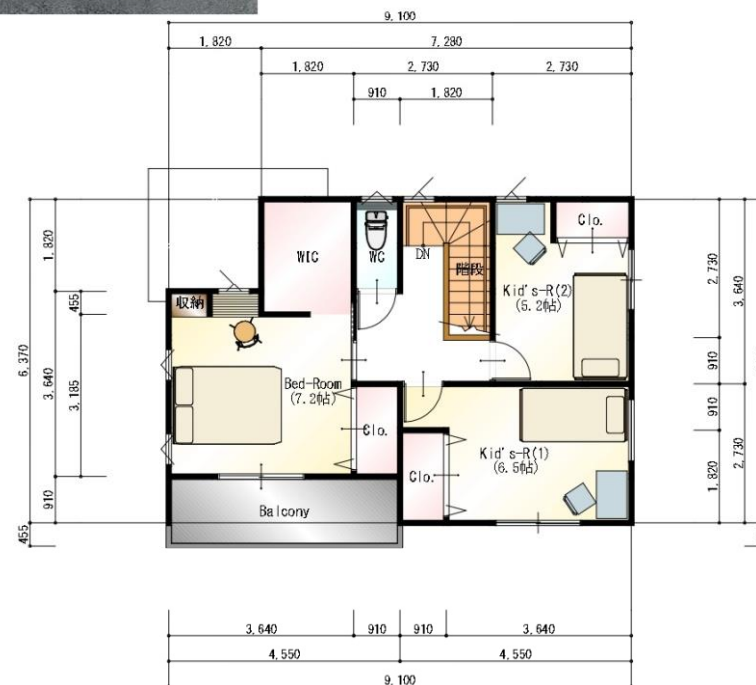


# マルチータウン 針田 6号地 プラン



● 1階 平面図



● 2階 平面図

トータル面積表		㎡(坪)
敷地面積	138.76	(41.97)
建築面積	57.96	(17.53)
床面積 1階	54.65	(16.53)
2階	50.51	(15.27)
延床面積	105.16	(31.80)
建蔽率	$(57.96/138.76) \times 100$	41.77%
容積率	$(105.16/138.76) \times 100$	75.79%

※パース・写真はイメージです

