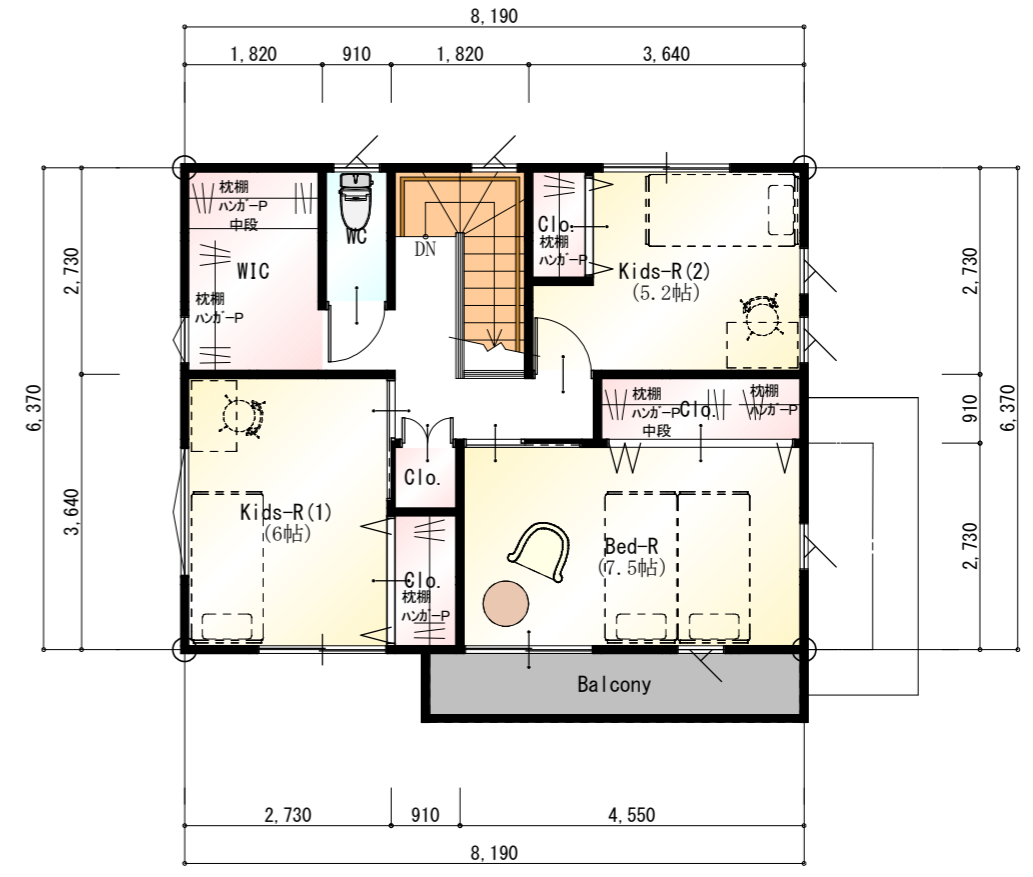
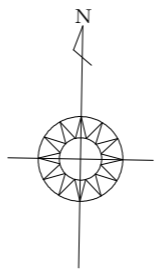




●1階 平面図 S:1/100



●2階 平面図 S:1/100

トータル面積表		㎡(坪)
敷地面積	136.83	(41.39)
建築面積	54.65	(16.53)
床面積 1階	52.17	(15.78)
2階	52.17	(15.78)
延床面積	104.34	(31.56)
建ぺい率	$(54.65/136.83) \times 100$	39.95%
容積率	$(104.34/136.83) \times 100$	76.26%

第一種住居低層地域 50+10/80

