

地区連絡協議会名:

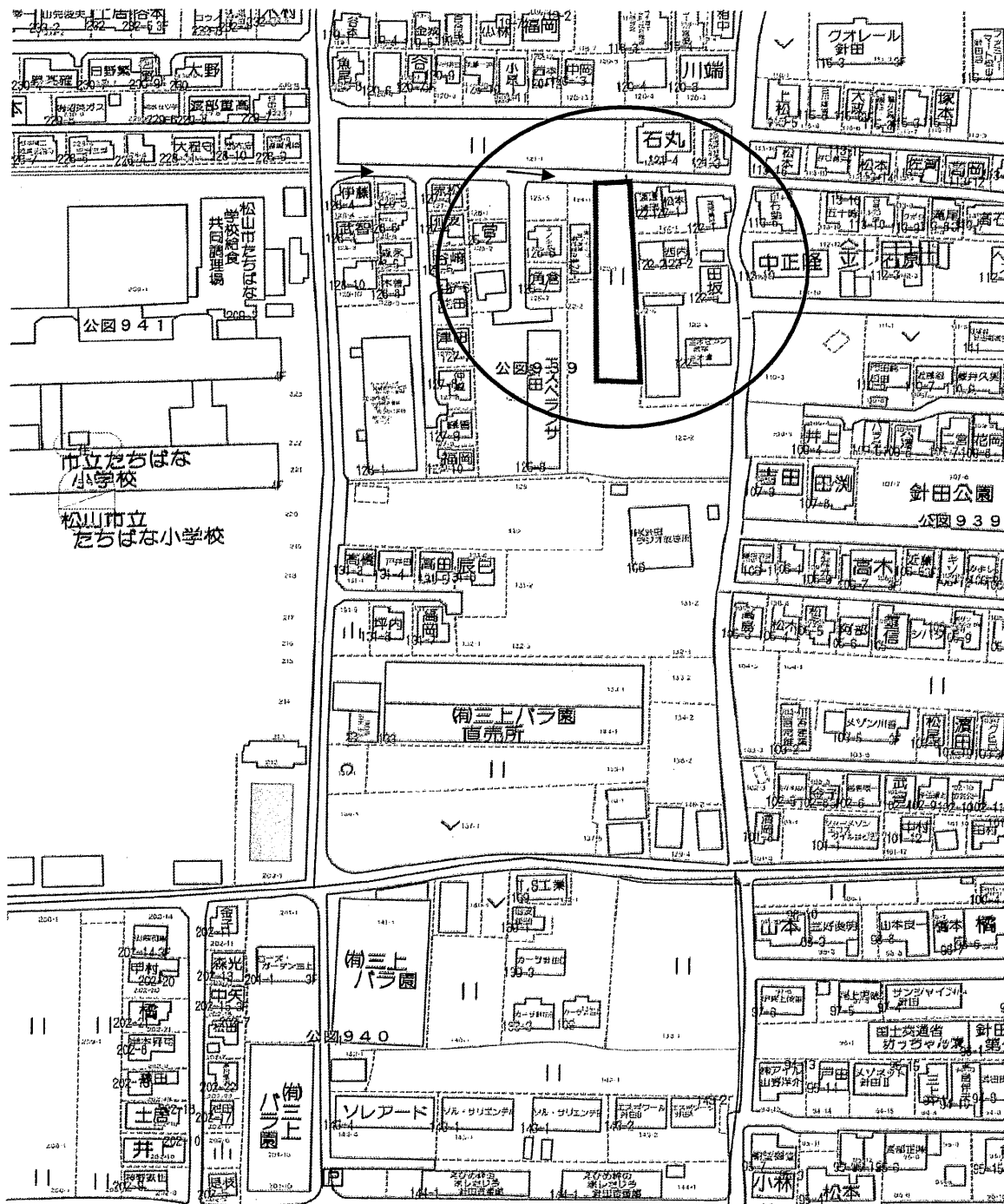
売土地

売地
借地権譲渡
底地権譲渡

免許番号 愛媛県知事(14)1505
商号 株式会社 松井建設
所在地 松山市東石井六丁目3番11号
電話 089-956-6433 FAX 089-957-5317

担当者

□ 個人情報の利用目的及び第三者提供など個人情報の取り扱いに関して
売主の同意を得て登録する



(公社)西日本不動産流通機構		ハトマークサイト	
物件番号	※	登録年月日	※ 年 月 日
登録番号	※	登録番号	※

価格 3,411 万円 単価 18 万円/坪・㎡

所在地 松山市針田町123番1

土地面積 実測 635.00 ㎡ 公簿 坪 道路後退後面積 626.51 ㎡ 189.51 坪

交通 伊予鉄バス 松山斎院 バス停より徒歩 8 分
伊予鉄郡中線 余戸 駅より徒歩 15 分
著名施設 より

販売総区画数 区画 販売区画数 1 区画 (2区画以上必須)

土地権利 ●所有権 旧法地上権 旧法賃借権 普通地上権 定期地上権 普通賃借権 定期賃借権

借地権1ヶ月の賃料 円 借地期間
保証金 万円 (定期地上権・定期賃借権の場合は必須) 権利金 万円 (定期地上権・定期賃借権の場合は必須)

地目 宅地 ●田 畑 山林 雑種地 その他 ()

都市計画 ●市街化区域 市街化調整区域 非線引区域 都市計画区域外 準都市計画区域

用途地域 一低住専 二低住専 一中高住専 二中高住専 ●一種住居 二種住居
準住居 近隣商業 商業 準工 工業 工専

建ぺい率 60 % 容積率 200 %

最適用途 ●住宅用地 マンション用地 ビル用地 店舗用地 工場用地 配送センター 営業所
保養所 ●事務所用地 別荘用地 倉庫用地 ●資材置場用地 家庭菜園用地
7パート用地 社宅・社員寮 病院・診療所 畑・農地 事業用地 駐車場用地

法令上の制限 防火地域 準防火地域 都市計画公園 風致地区 地区計画区域
埋蔵文化財包蔵地無 宅地造成規制区域 その他 () [対象となる場合は必須]

国土法届 要 確認済 (対象となる場合は必須) 地勢 ●平坦 高台 低地 ひな段 傾斜地 その他

接道状況 ●一方 角地 三方 四方 二方(除角地)

接道 (主な2方向)	方向	●北 北東 東 南東 南 南西 西 北西	舗装	●有 無
	幅員	3 m 種別 ●公道 私道	接面	9 m 位置指定 有 ●無
	方向	北 北東 東 南東 南 南西 西 北西	舗装	有 無
	幅員	m 種別 公道 私道	接面	m 位置指定 有 無

現況 農地 引渡 即時 ●相談 指定有 (上・中・下)旬

設備 ●上水道 ●下水道 ●電気 都市ガス ●プロパンガス 浄化槽 ●側溝 汲取

条件等 建築条件付 更地渡し ●現況渡し 相談 開発許可番号

施設負担金等 価格の他に要する費用 有()に ()万円) 無

工事完了予定 年 月 (2区画以上必須)

取引態様 ●専任媒介 ※専属専任、専任媒介の場合のみ取引状況を記入

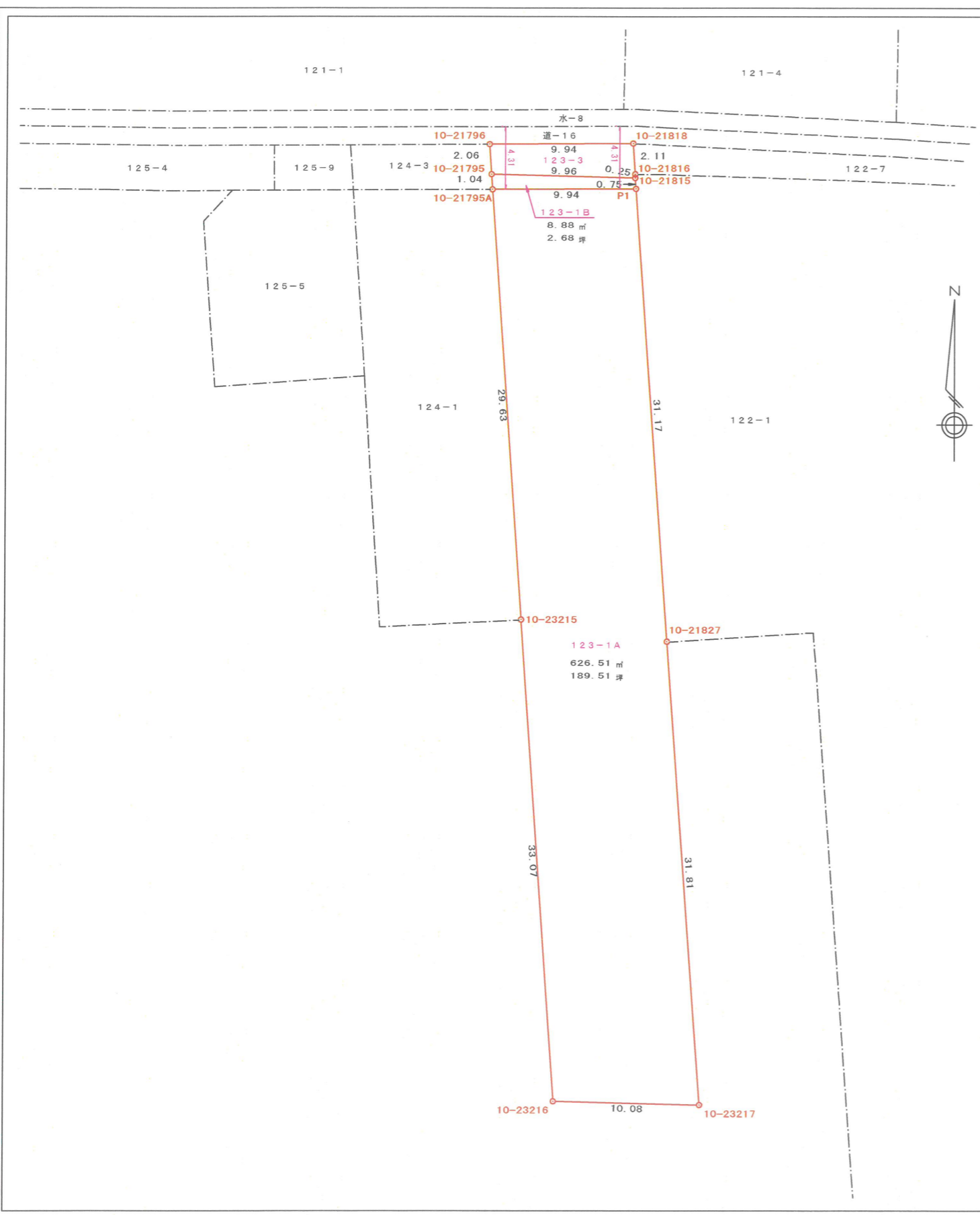
取引状況 公開中 書面による購入申込あり 売主都合で一時的紹介停止中

取引状況の補足

備考
・住宅用地・事務所用地として
・道路後退後の面積での取引とします。
・43条許可必要(上水道特配にて可能)

坊っちゃん管理番号	坊っちゃん登録年月日
エリア	校区 たちばな小 雄新中

報酬形態 ●分かれ なし 3%+6万円 ()% ()円 ()%+()円



座標求積表 (座標系: 世界測地系)

地番 123-3		(座標系: 世界測地系)		
測点	標識	X	Y	距離
10-21796		91688.453	-70775.500	9.94
10-21818		91688.496	-70765.555	2.11
10-21816		91686.388	-70765.407	0.25
10-21815		91686.131	-70765.400	9.96
10-21795		91686.391	-70775.365	2.06
		倍面積	44.0626000	
		面積	22.0313000	
		地積	22.03 m ²	
		坪数	6.66 坪	

(座標系: 世界測地系)

地番 123-1A		(座標系: 世界測地系)		
測点	標識	X	Y	距離
P1		91685.382	-70765.345	31.17
10-21827		91654.285	-70763.072	31.81
10-23217		91622.557	-70760.752	10.08
10-23216		91622.808	-70770.834	33.07
10-23215		91655.799	-70773.163	29.63
10-21795A		91685.353	-70775.290	9.94
		倍面積	1253.0201690	
		面積	626.5100845	
		地積	626.51 m ²	
		坪数	189.51 坪	

(座標系: 世界測地系)

地番 123-1B		(座標系: 世界測地系)		
測点	標識	X	Y	距離
10-21795		91686.391	-70775.365	9.96
10-21815		91686.131	-70765.400	0.75
P1		91685.382	-70765.345	9.94
10-21795A		91685.353	-70775.290	1.04
		倍面積	17.7745700	
		面積	8.8872850	
		地積	8.88 m ²	
		坪数	2.68 坪	

確定測量により若干の面積増減が発生します。

所在	松山市針田町
図面名	分筆予定図
縮尺	1 / 300
作図年月日	令和 5 年 4 月 23 日
作成者	松山市水尾町791番地1 土地家屋調査士 古坂直巳 TEL 089-906-2977