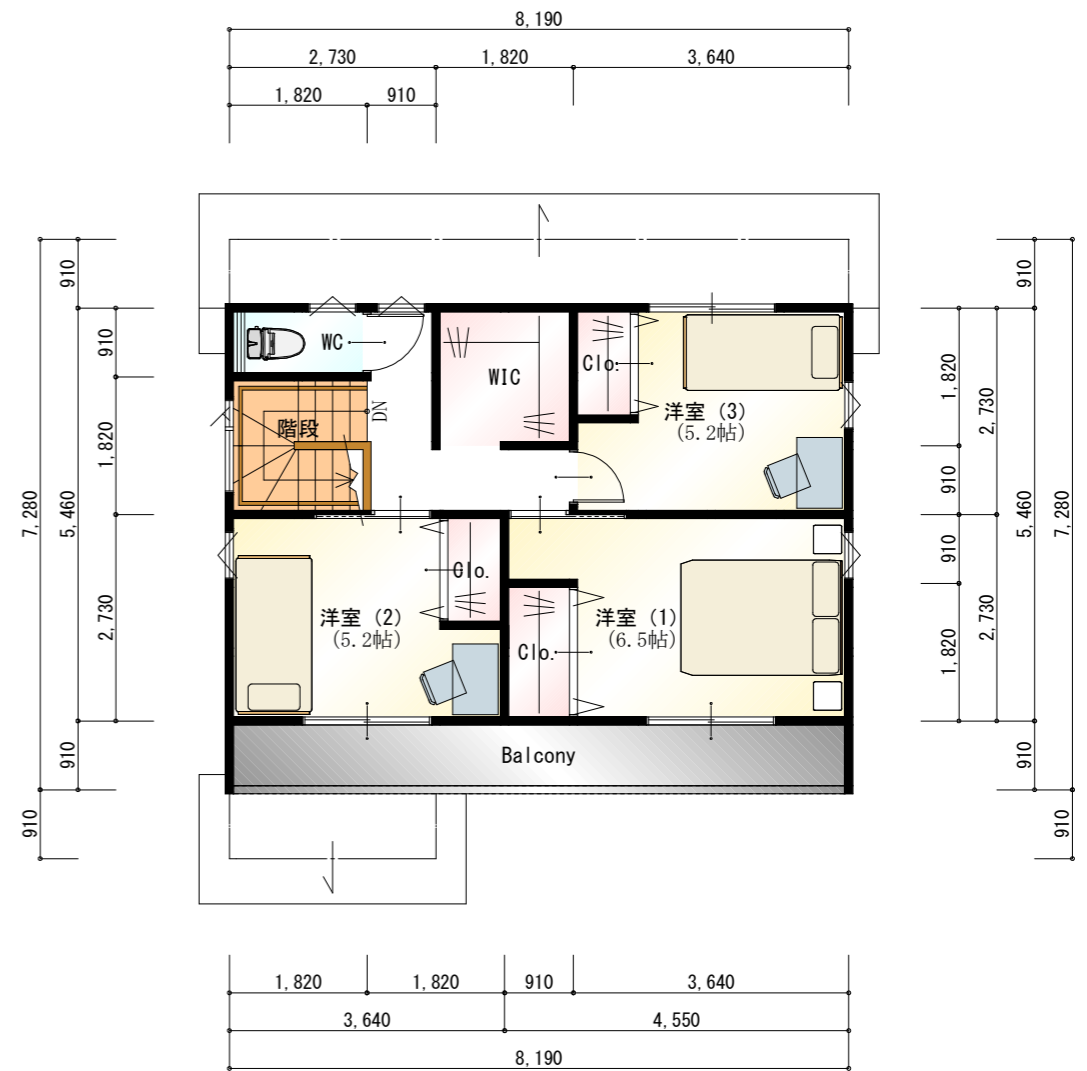
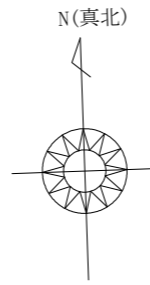
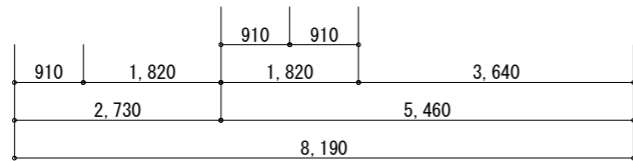




● 1階 平面図 S:1/100



● 2階 平面図 S:1/100



トータル面積表		㎡(坪)
敷地面積	136.23	(41.20)
建築面積	57.96	(17.53)
床面積 1階	54.65	(16.53)
床面積 2階	44.71	(13.52)
延床面積	99.36	(30.05)
建蔽率	$(57.96/136.23) \times 100$	42.55%
容積率	$(99.36/136.23) \times 100$	72.94%

第一種低層住居専用地域

