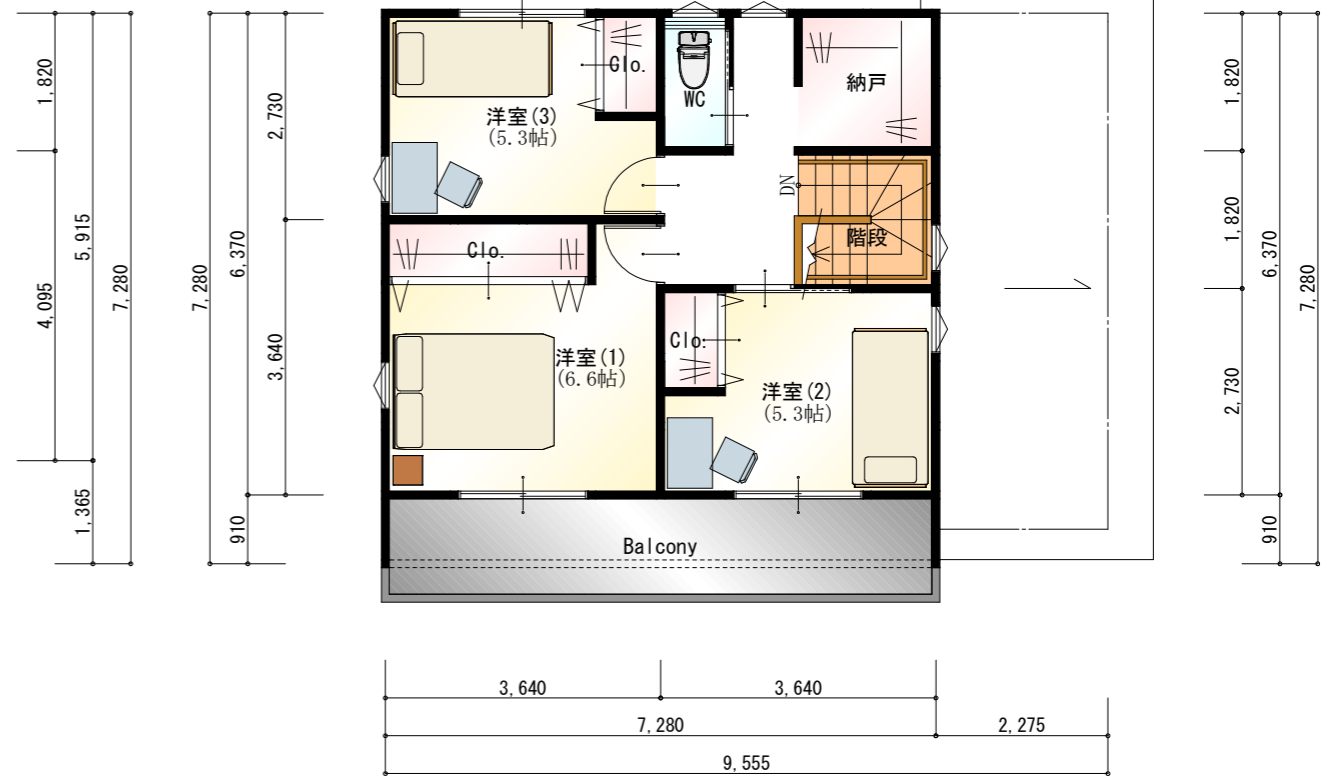
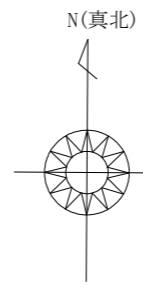




| トータル面積表 | | ㎡(坪) |
|---------|------------------------------|---------|
| 敷地面積 | 203.44 | (61.54) |
| 建築面積 | 68.52 | (20.72) |
| 床面積 | 66.04 | (19.97) |
| 2階 | 46.37 | (14.02) |
| 延床面積 | 112.41 | (33.99) |
| 建蔽率 | $(68.52/203.44) \times 100$ | 33.69% |
| 容積率 | $(112.41/203.44) \times 100$ | 55.26% |

第一種低層住居専用地域 50/80



松井建設一級建築士事務所 知事登録第2964号
一級建築士 大塚 友雄 登録(大臣)第188962号

松山市東石井六丁目3番11号
TEL 089-956-6433 FAX 089-957-5317
http://www.matsui-kensetsu.co.jp

北土居四丁目 1号地

平面図
SCALE. 1/100

DATE. 2023/10/25

工事NO. 1
図面NO. 1