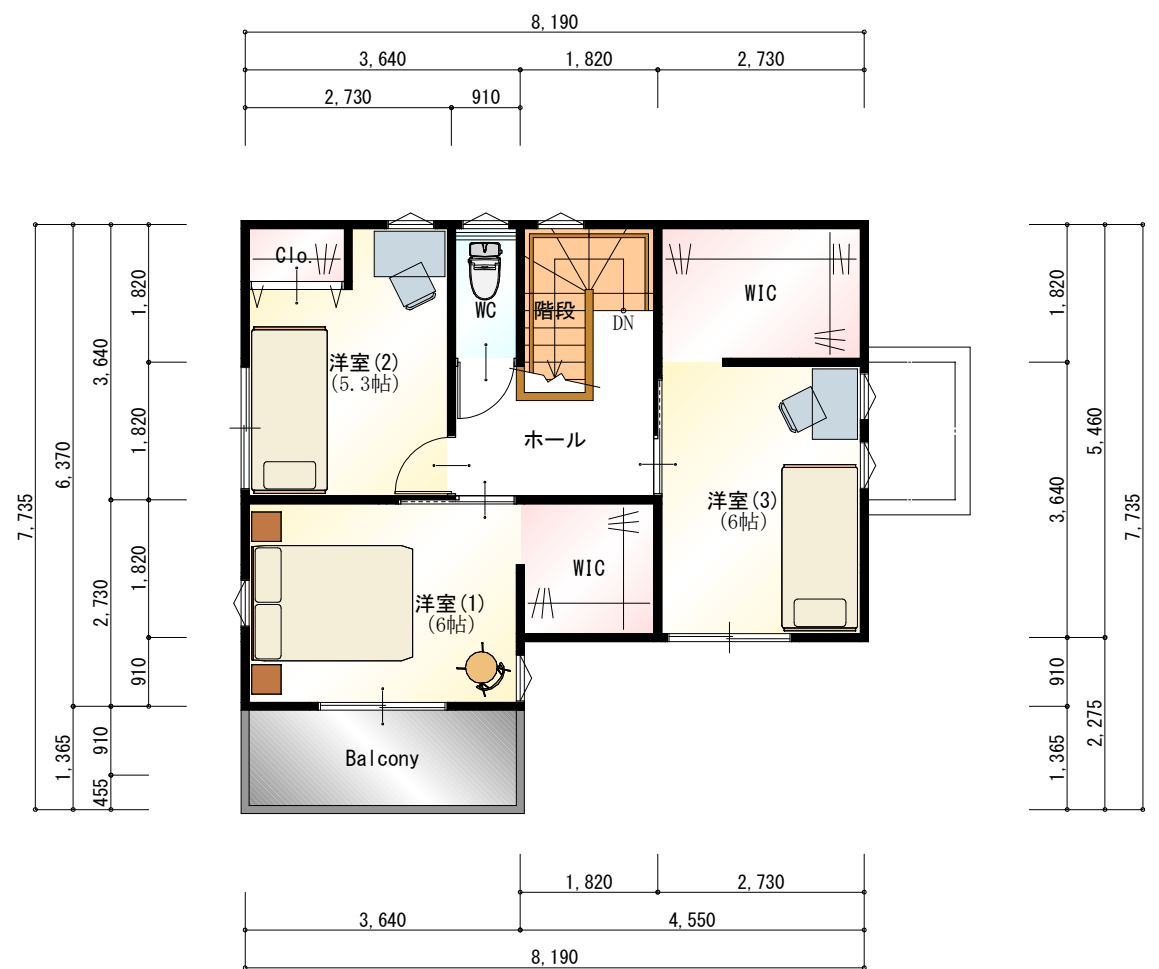
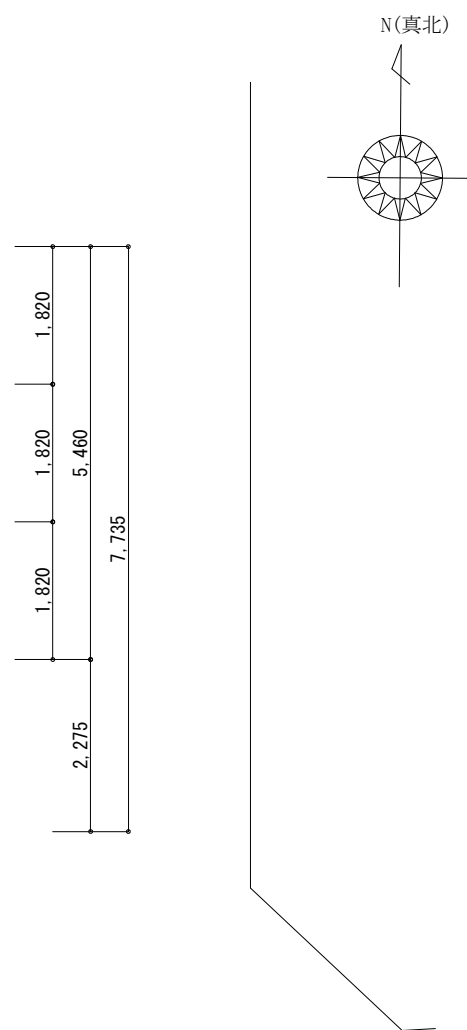




●1階 平面図 S:1/100

トータル面積表		㎡(坪)
敷地面積	130.60	(39.50)
建築面積	55.18	(16.69)
床面積	52.99	(16.02)
2階	48.02	(14.52)
延床面積	101.01	(30.54)
建蔽率	$(55.18/130.60) \times 100$	42.26%
容積率	$(101.01/130.60) \times 100$	77.35%

第一種低層住居専用地域 50+10/80



●2階 平面図 S:1/100

