

# 売住宅

●売戸建住宅  
 免許番号 愛媛県知事(14)1505 担当者  
 商号 株式会社 松井建設  
 所在地 松山市東石井六丁目3番11号 久井  
 電話 089-956-6433 FAX 089-957-5317

(公社)西日本不動産流通機構  
 ハトマークサイト  
 物件番号※ 登録年月日※ 年 月 日  
 登録番号※ 登録番号※

価格 2,580 万円 消費税無し

所在地 松山市小栗五丁目122番5 (住居表示6番10号)

土地面積 実測 200.96 m<sup>2</sup> (60.78坪) 公簿 m<sup>2</sup>

延べ床面積 187.34 m<sup>2</sup> (56.67坪) (未完成の場合必須)

交通 いよてつ 雄郡神社東 バス停より徒歩 6 分  
 ※バス・鉄道の無いところ限り、著名施設からの距離を記入  
 鉄道 線 駅より徒歩 分  
 著名施設 より m

販売総戸数 1 戸 販売戸数 1 戸 (2戸以上必須)

土地権利 所有権 旧法地上権 旧法賃借権 普通地上権 定期地上権 普通賃借権 定期賃借権 (転賃は残期間)  
 借地権1ヶ月の賃料 円 借地期間  
 保証金 万円 (定期地上権・定期賃借権の場合必須) 権利金 万円 (定期地上権・定期賃借権の場合必須)

建築面積 m<sup>2</sup> 建物階数 地上 2 階 地下 階 開発許可番号

建物構造 木造住宅

屋根 瓦 ●スレート葺き 鉄板 コンクリート陸屋根 その他

各階面積 1階 104.31 m<sup>2</sup> ・ 2階 83.03 m<sup>2</sup> ・ 3階 m<sup>2</sup> ・ 地下 m<sup>2</sup>

間取り ●二世帯住宅 (1階 4K) (2階 3LDK+書斎)  
 サービスルーム 帖、帖

地目 ●宅地 田 畑 山林 雑種地 その他 ( )

国土法届 要 確認済 (対象となる場合は必須) 築年月 昭和 62 年 4 月 (未完成の場合、工事完了予定年月)

都市計画 ●市街化区域 市街化調整区域 非線引区域 都市計画区域外 準都市計画区域

用途地域 一低住専 二低住専 一中高住専 二中高住専 ●一種住居 二種住居  
 準住居 近隣商業 商業 準工 工業 工事

建ぺい率 60 % 容積率 200 %

法令上の制限 防火地域 ●準防火地域 都市計画公園 風致地区 地区計画区域  
 埋蔵文化財包蔵地 宅地造成規制区域 その他 ( ) [対象となる場合は必須]

接道状況 ●一方 角地 三方 四方 二方(除角地)

主な接道 方向 北 北東 東 ●南東 南 南西 西 北西 舗装 有  
 幅員 4 m 種別 1公道 ●私道 接面 7.0 m 位置指定 有

現況 ●空家

引渡 即時 ●相談 期日指定 ( 年 月 日)  
 予定 ( 年 月 (上・中・下) 旬)

設備 ●上水道 ●下水道 ●電気 ●都市ガス プロパンガス 浄化槽 側溝 汲取  
 ●駐車場3台

施設負担金等 価格の他に要する費用 有( ) に 万円) ●無

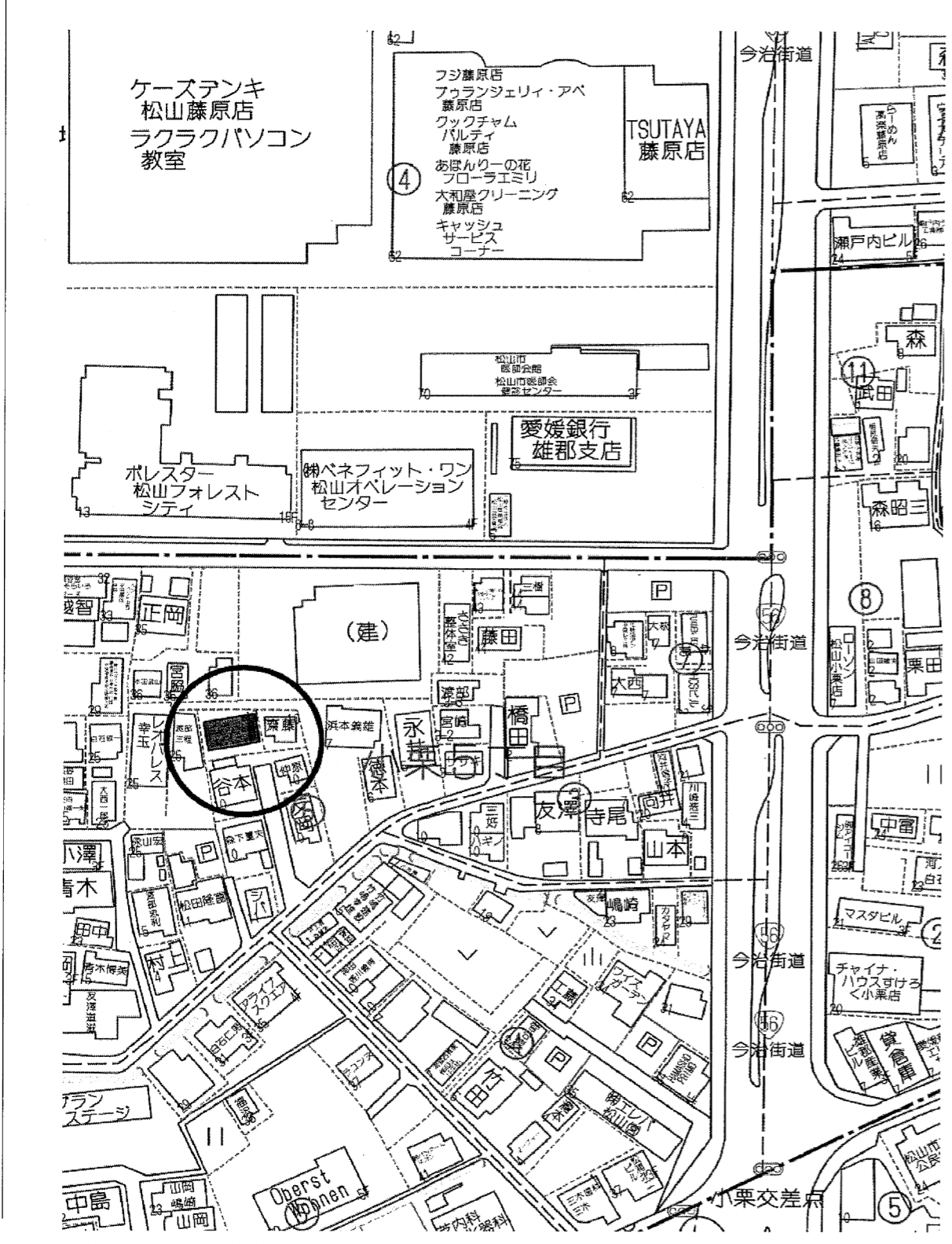
取引態様 ●専任媒介

取引状況 公開中

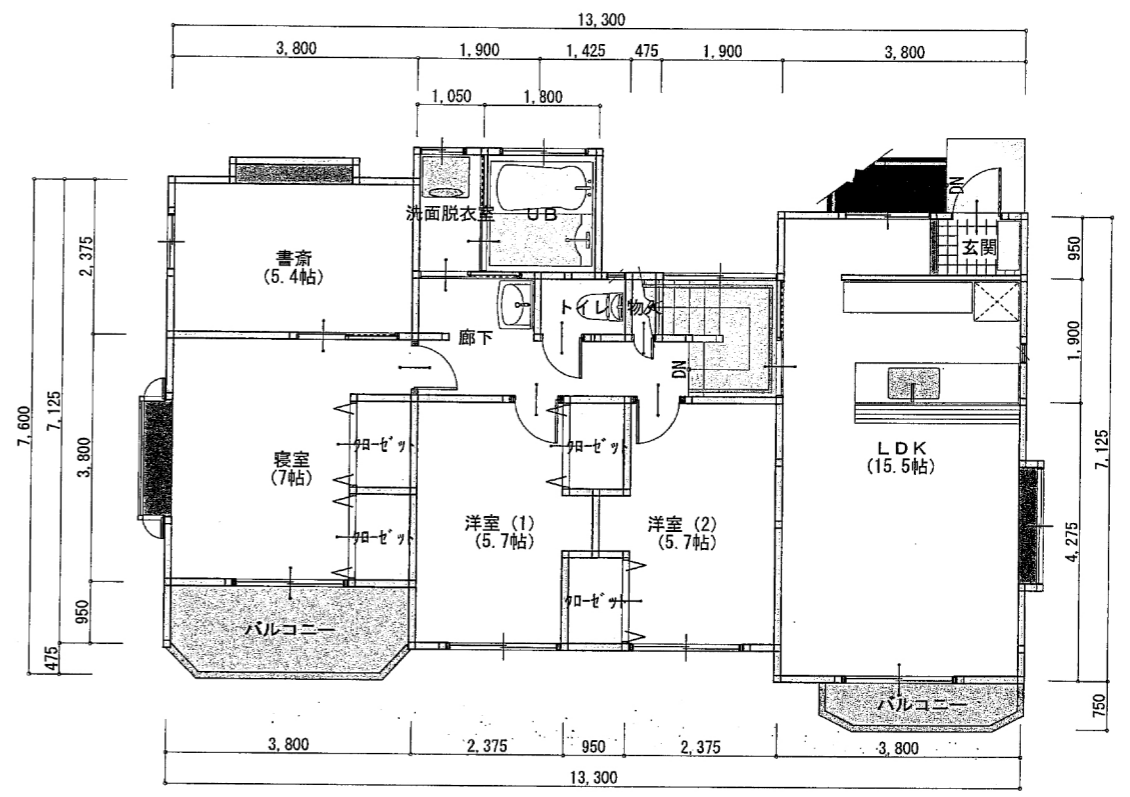
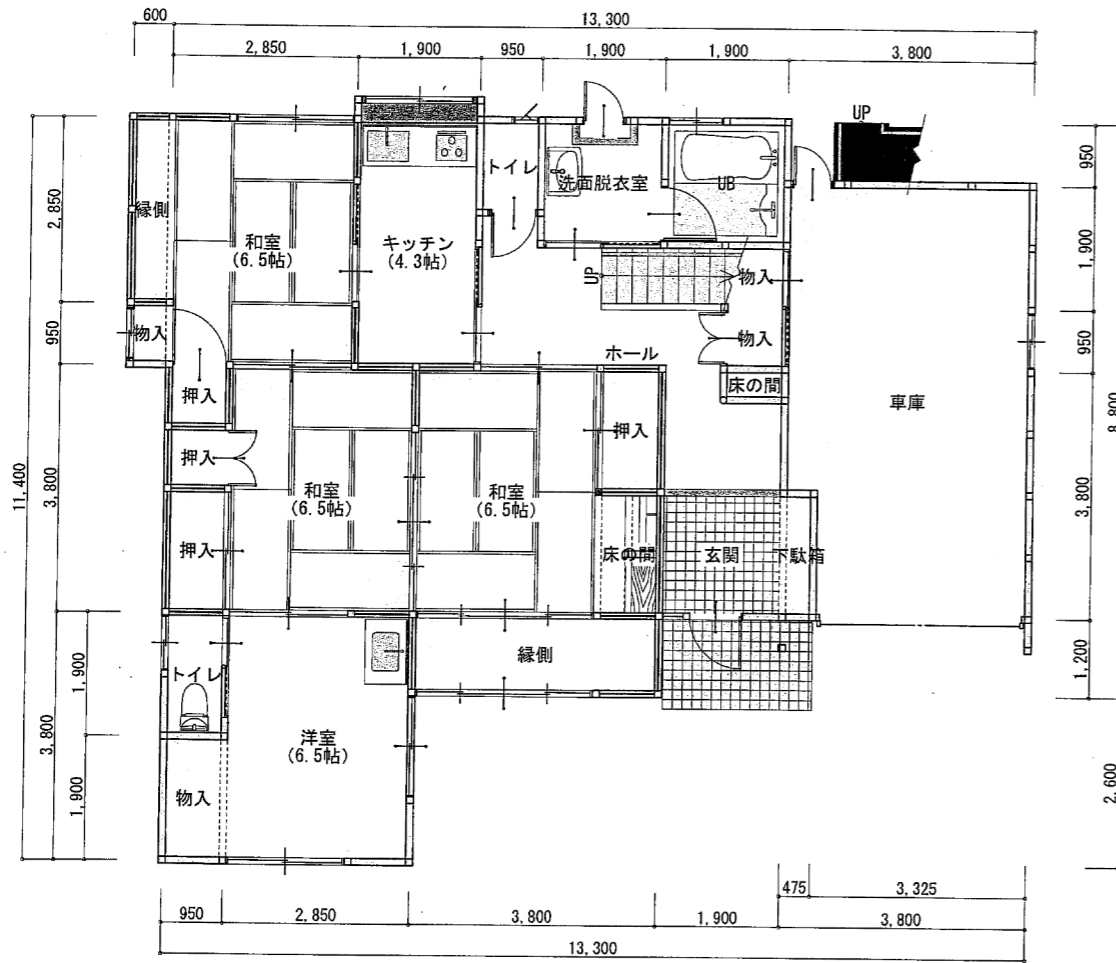
取引状況の補足  
 ・市内近郊で利便性の良い立地です。 ※太陽光発電3.2kw搭載  
 ・未登記増築部分あり (1階14.44m<sup>2</sup>、2階5.41m<sup>2</sup>)

備考 一般公開 可

報酬形態 ●分かれ なし 3%+6万円 ( )%



エリア 校区 雄郡 雄新

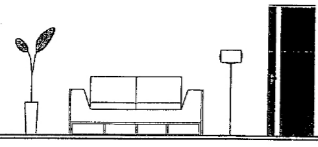


●1階 平面図 S:1/100

●2階 平面図 S:1/100

(既存+増築) トータル面積表			㎡(坪)
敷地面積	0.00		(0.00)
建築面積	121.45		(36.73)
床面積 1階	118.75		(35.92)
2階	88.44		(26.75)
延床面積	207.19		(62.67)

既存部分 床面積 1F 79.9425㎡ +車庫 24.3675㎡ 合計 187.335㎡  
 2F 83.025㎡  
 建築面積 107.01㎡



松井建設一級建築士事務所 知事登録第2964号 松山市東石井六丁目3番11号  
 一級建築士 大塚 友雄 登録(大臣)第188962号 TEL 089-956-6433 FAX 089-957-5317  
<http://www.matsui-kensetsu.co.jp>

平面図 DATE: 2023/11/28 工事NO. 1  
 SCALE: 1/100 図面NO. 1