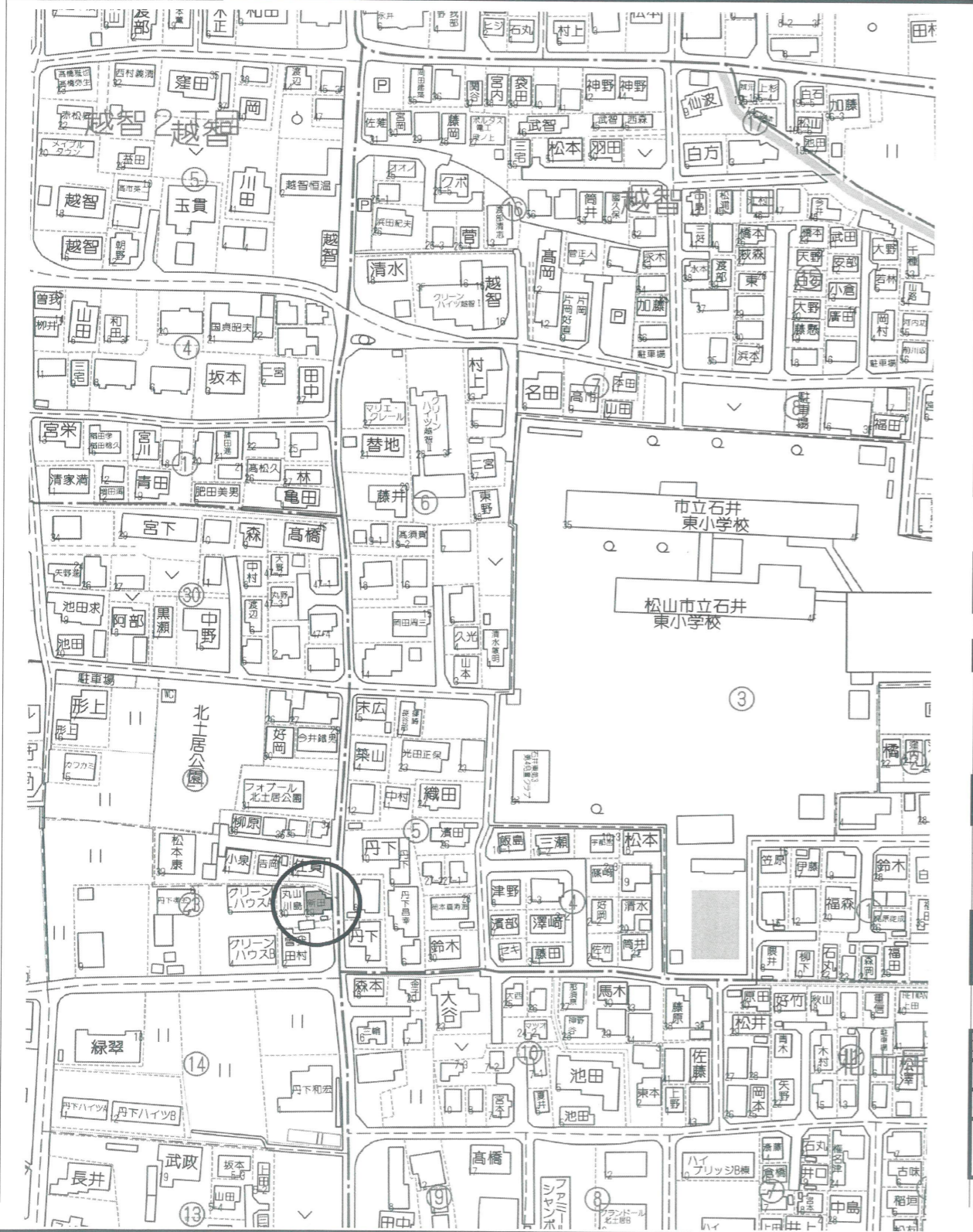


売住宅

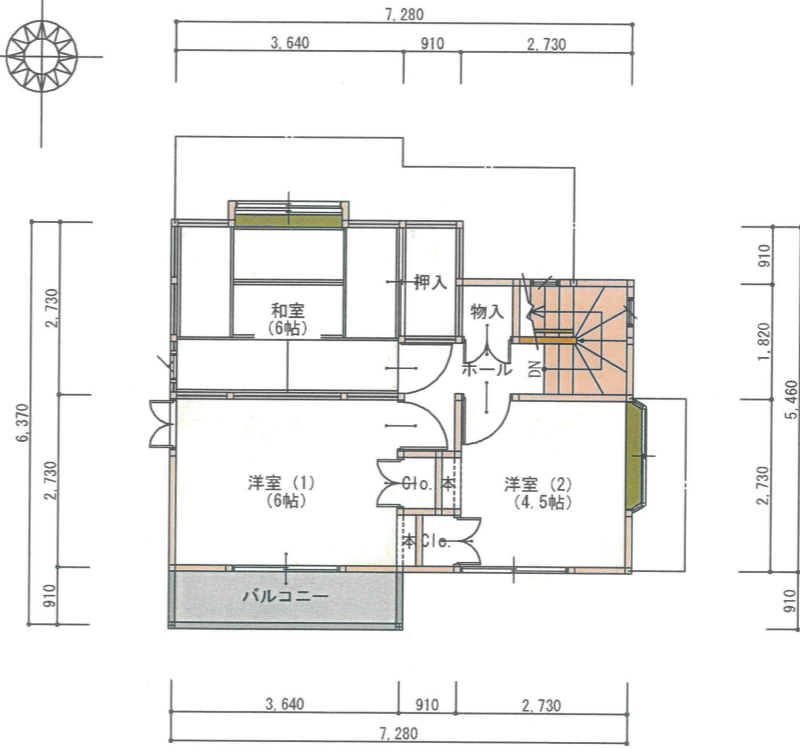
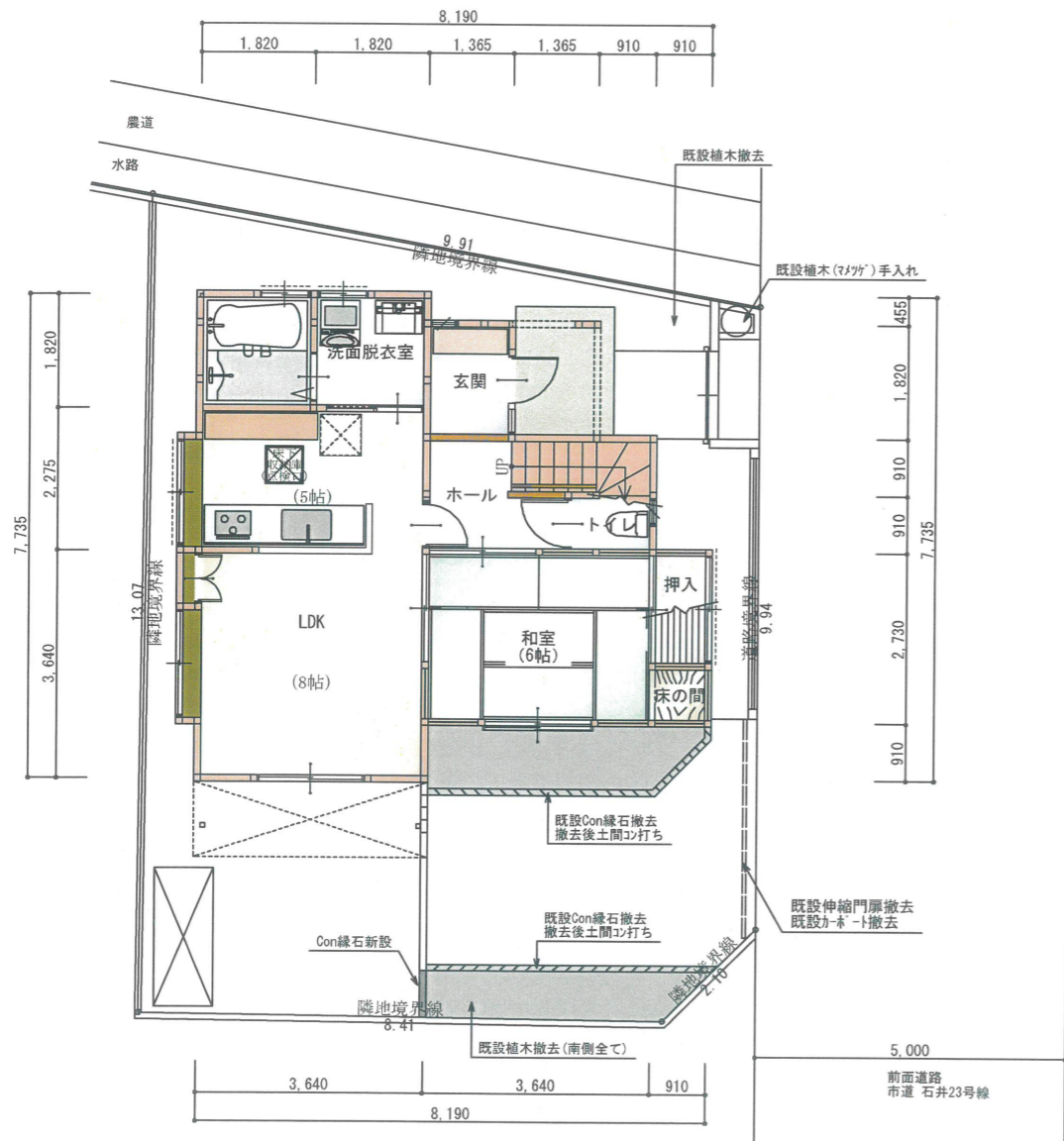
●売戸建住宅
 免許番号 愛媛県知事(14)1505 担当者
 商号 株式会社 松井建設
 所在地 松山市東石井六丁目3番11号
 電話 089-956-6433 FAX 089-957-5317



エリア: 松山南第二 校区: 石井東小

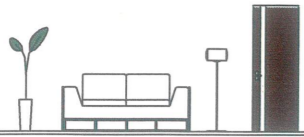
(公社)西日本不動産流通機構		ハトマークサイト	
物件番号※	登録年月日※	年	月 日
登録番号※	登録番号※		
価格	2,480万円 消費税込		
所在地	松山市北土居四丁目330-5 (住居表示: 四丁目23番29号)		
土地面積	実測 119.28 m ² (36.08坪)	公簿	m ²
延べ床面積	86.94 m ² (26.29坪)		(未完成の場合必須)
交通	いよてつ椿前	バス停より徒歩	14分
	鉄道線	駅より徒歩	分
	著名施設	より	m
販売総戸数	1戸	販売戸数	1戸 (2戸以上必須)
土地権利	所有権 旧法地上権 旧法賃借権 普通地上権 定期地上権 普通賃借権 定期賃借権 借地権1ヶ月の賃料 円 借地期間 (転賃は残期間) 保証金 万円 (定期地上権・定期賃借権の場合必須) 権利金 万円 (定期地上権・定期賃借権の場合必須)		
建築面積	52.17 m ²	建物階数	地上 2階 地下 階 開発許可番号
建物構造	木造住宅		
屋根	瓦 ●スレート葺き 鉄板 コンクリート陸屋根 その他		
各階面積	1階 49.68 m ² ・ 2階 37.26 m ² ・ 3階 m ² ・ 地下 m ²		
間取り	●4LDK (洋間2間、和室2間) サービスルーム 帖、帖		
地目	●宅地 田 畑 山林 雑種地 その他 ()		
国土法届	要 確認済 (対象となる場合は必須)	築年月	昭和 61年 2月 (未完成の場合、工事を完了予定年月)
都市計画	●市街化区域 市街化調整区域 非線引区域 都市計画区域外 準都市計画区域		
用途地域	●一低住専 二低住専 一中高住専 二中高住専 一種住居 二種住居 準住居 近隣商業 商業 準工業 工業 工事		
建ぺい率	50%	容積率	80%
法令上の制限	防火地域 準防火地域 都市計画公園 風致地区 地区計画区域 埋蔵文化財包蔵地 宅地造成規制区域 その他 () (対象となる場合は必須)		
接道状況	●一方 角地 三方 四方 二方(除角地)		
主な接道	方向 北 北東 ●東 南東 南 (一部) 南西 西 北西	舗装	有
	幅員 5m 種別 ●公道 2私道	接面 9.9m	位置指定 無
現況	●空家		
引渡	即時 ●相談 期日指定 (年 月 日) 予定 (年 月 (上・中・下) 旬)		
設備	●上水道 ●下水道 ●電気 都市ガス ●プロパンガス 浄化槽 側溝 汲取 ●駐車場2台		
施設負担金等	価格の他に要する費用 有 (に 万円) ●無		
取引態様	●売主		
取引状況	公開中		
取引状況の補足	・機能性の良い間取りです。		
備考	・フルリフォーム済 (水回り一式、外壁塗装) ・安心R住宅		
報酬形態	分かれ なし	3%+6万円 ()%	一般公開 不可

北土居



- 1 階**
- *玄関 既設手摺撤去 玄関ドア取替 (リフォーム)
床: 既設タイル美装
壁・天井: クロス貼替え
 - *ホール・LDK 床下収納庫既存撤去後新設
床: 既存の上にフロー合板張り
壁・天井: クロス貼替え
 - *トイレ 既存便器再利用
床: 既存床撤去後フロー合板張り
壁・天井: クロス貼替え
 - *和室
床: 既設タイルの表替え
壁: 既設塗壁の塗壁
天井: 既存のまま
- 2 階**
- *和室
床: 既設タイルの表替え
壁: 既設塗壁の塗壁
天井: 既存のまま
 - *ホール・洋室 (2)
床: 既存の上にフロー合板張り
壁・天井: クロス貼替え
 - *洋室 (1)
床: 既存カーペット撤去 フロー合板張り
壁・天井: クロス貼替え
 - *階段 既存外周廻り手摺撤去
踏板: 既存補修
壁・天井: クロス貼替え
 - *バルコニー 防水の直し

トータル面積表		㎡(坪)
敷地面積	119.38	(36.11)
建築面積	52.17	(15.78)
床面積 1階	49.68	(15.02)
2階	37.26	(11.27)
延床面積	86.94	(26.29)





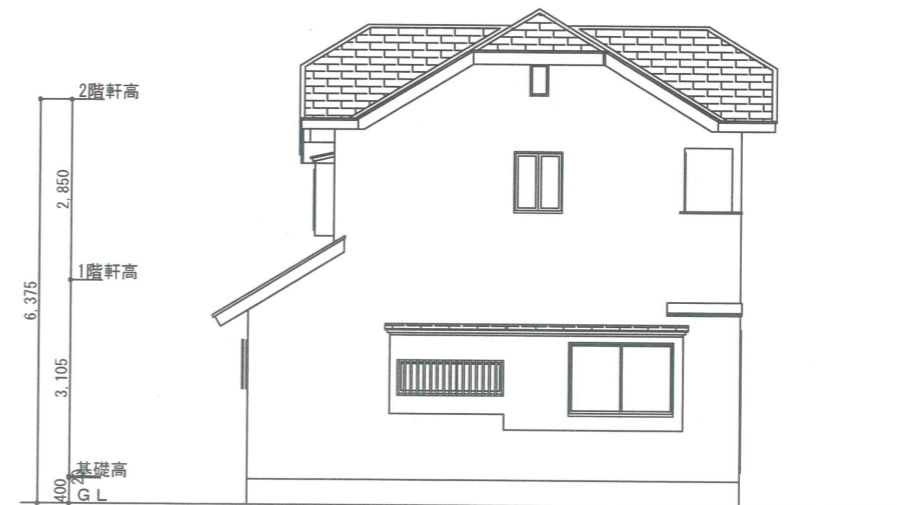
●南側 立面図 S:1/100



●東側 立面図 S:1/100



●北側 立面図 S:1/100



●西側 立面図 S:1/100

