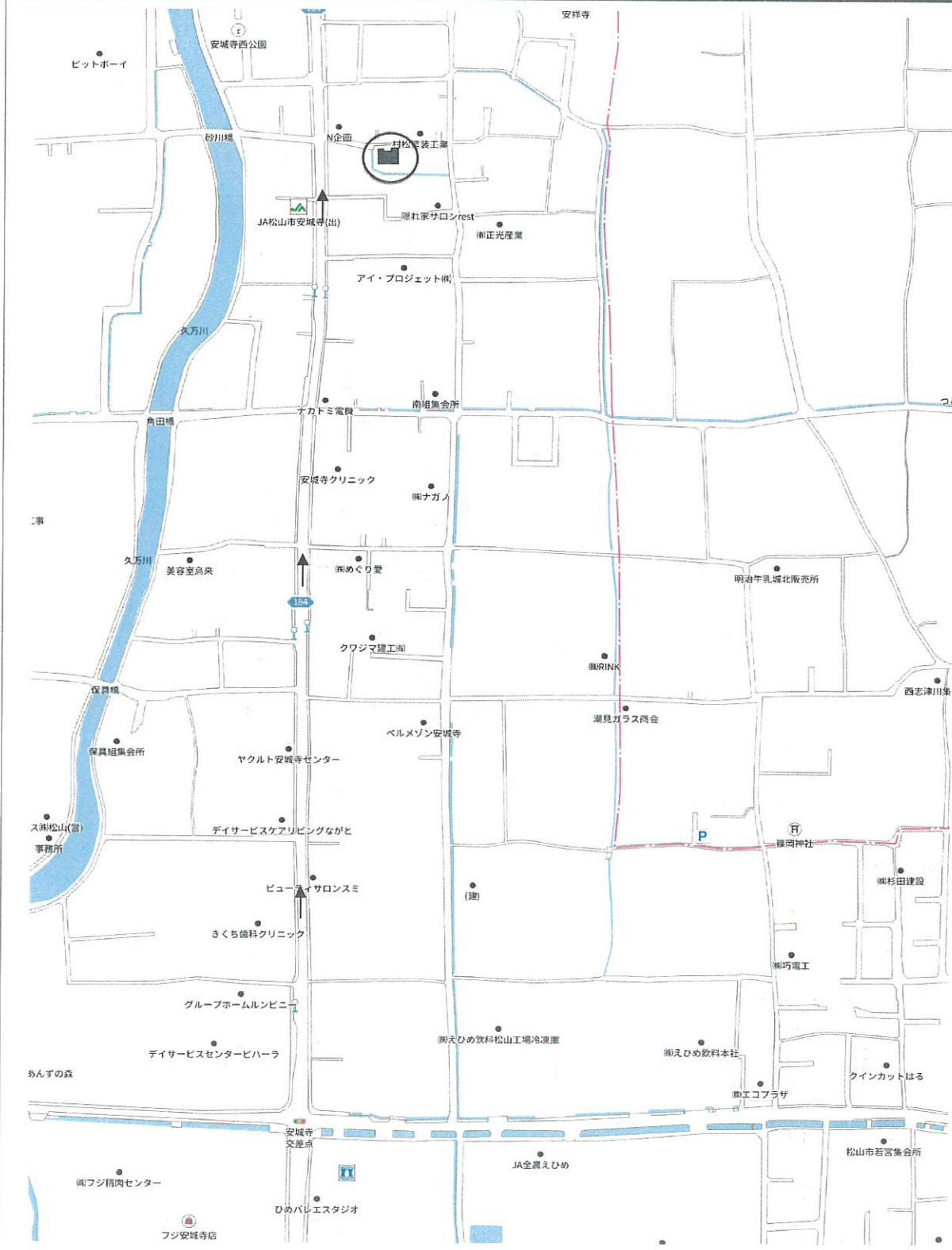


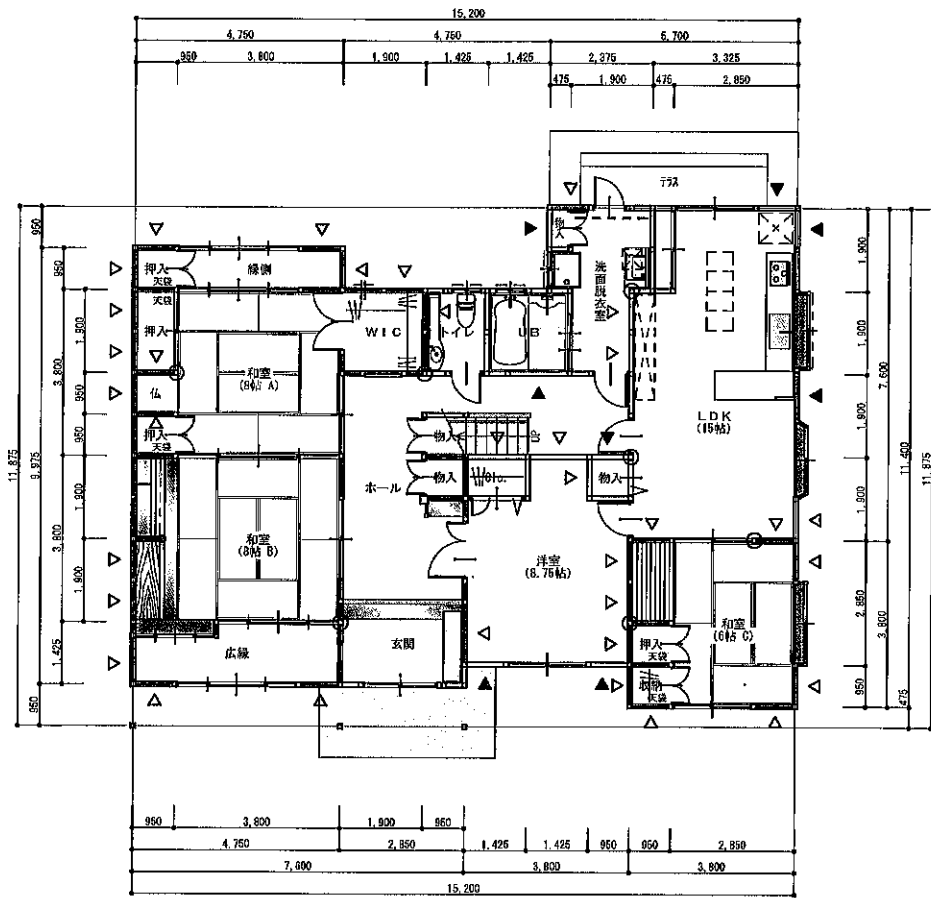
売住宅

●売戸建住宅
 免許番号 愛媛県知事(14)1505
 商号 株式会社 松井建設
 所在地 松山市東石井六丁目3番11号
 電話 089-956-6433 FAX 089-957-5317

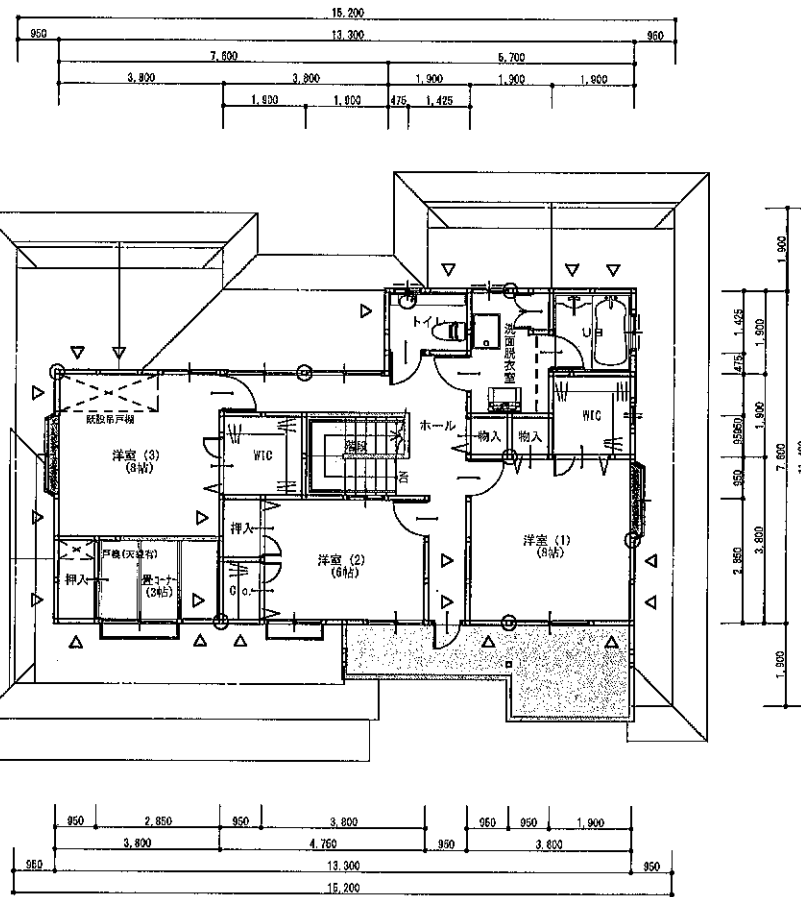
担当者



(公社) 西日本不動産流通機構		ハトマークサイト	
物件番号※	登録年月日※	年	月 日
登録番号※	登録番号※		
価格	3,880 万円 消費税込		
所在地	松山市安城寺町1235番1		
土地面積	実測 公簿	391.97 m ² (118.57坪)	m ²
延べ床面積		239.16 m ² (72.34坪)	
交通	伊予鉄	安城寺	バス停より徒歩 3 分
※バス・鉄道の無いところの距離を記入	鉄道	線	駅より徒歩 分
	著名施設	より	m
販売総戸数	1 戸	販売戸数	1 戸 (2戸以上必須)
土地権利	所有権	旧法地上権	旧法賃借権
	普通地上権	定期地上権	普通賃借権
	定期賃借権	定期賃借権	
	借地権1ヶ月の賃料	円	借地期間 (転賃は残期間)
	保証金	万円 (定期地上権・定期賃借権の場合必須)	権利金 万円 (定期地上権・定期賃借権の場合必須)
建築面積	m ²	建物階数	地上 2 階 地下 階 開発許可番号
建物構造	木造瓦葺2階建て		
屋根	●瓦葺き スレート葺き 鉄板 コンクリート陸屋根 その他		
各階面積	1階 152.52 m ²	2階 86.64 m ²	3階 m ² 地下 m ²
間取り	●7LDK (洋間3間、和室3間) サービスルーム 帖、帖		
地目	●宅地 田 畑 山林 雑種地 その他 ()		
国土法届	要 確認済 (対象となる場合は必須)	築年月	平成 11 年 6 月 (未完成の場合、工事完了予定年月)
都市計画	市街化区域 ●市街化調整区域	非線引区域	都市計画区域外 準都市計画区域
用途地域	●第二種住居専用地域に準ずる ●旧既存宅地に該当		
建ぺい率	70 %	容積率	200 %
法令上の制限	防火地域 準防火地域	都市計画公園	風致地区 地区計画区域
	埋蔵文化財包蔵地	宅地造成規制区域	その他 () [対象となる場合は必須]
接道状況	●一方 角地 三方 四方 二方(除角地)		
主な接道	方向 ●北 北東 東 南東 南 南西 西 北西	舗装	有
	幅員 4 m 種別 ●公道 2私道	接面 20.0 m	位置指定 無
現況	●空家		
引渡	即時 ●相談 期日指定 (年 月 日)	予定 (年 月 (上・中・下) 旬)	
設備	●上水道 下水道 ●電気 都市ガス ●プロパンガス ●浄化槽 側溝 汲取 ●駐車場3台~5台		
施設負担金等	価格の他に要する費用 有() に 万円) ●無		
取引態様	●売主		
取引状況	公開中		
取引状況の補足			
備考	・美邸 クロス張替え、トイレ、洗面台交換済 ・安心R住宅 ・物置付き (木造瓦葺平家建10.83㎡ H12築造) 一般公開 不可		
報酬形態	分かれ なし	3%+6万円	()%



●1階 平面図 S:1/150



●2階 平面図 S:1/150

トータル面積表		㎡(坪)
敷地面積	391.97	(118.57)
建築面積	159.74	(48.32)
床面積 1階	152.52	(46.13)
2階	86.64	(26.20)
延床面積	239.16	(72.33)
建築率	$(159.74/391.97) \times 100$	40.76%
容積率	$(239.16/391.97) \times 100$	61.02%

