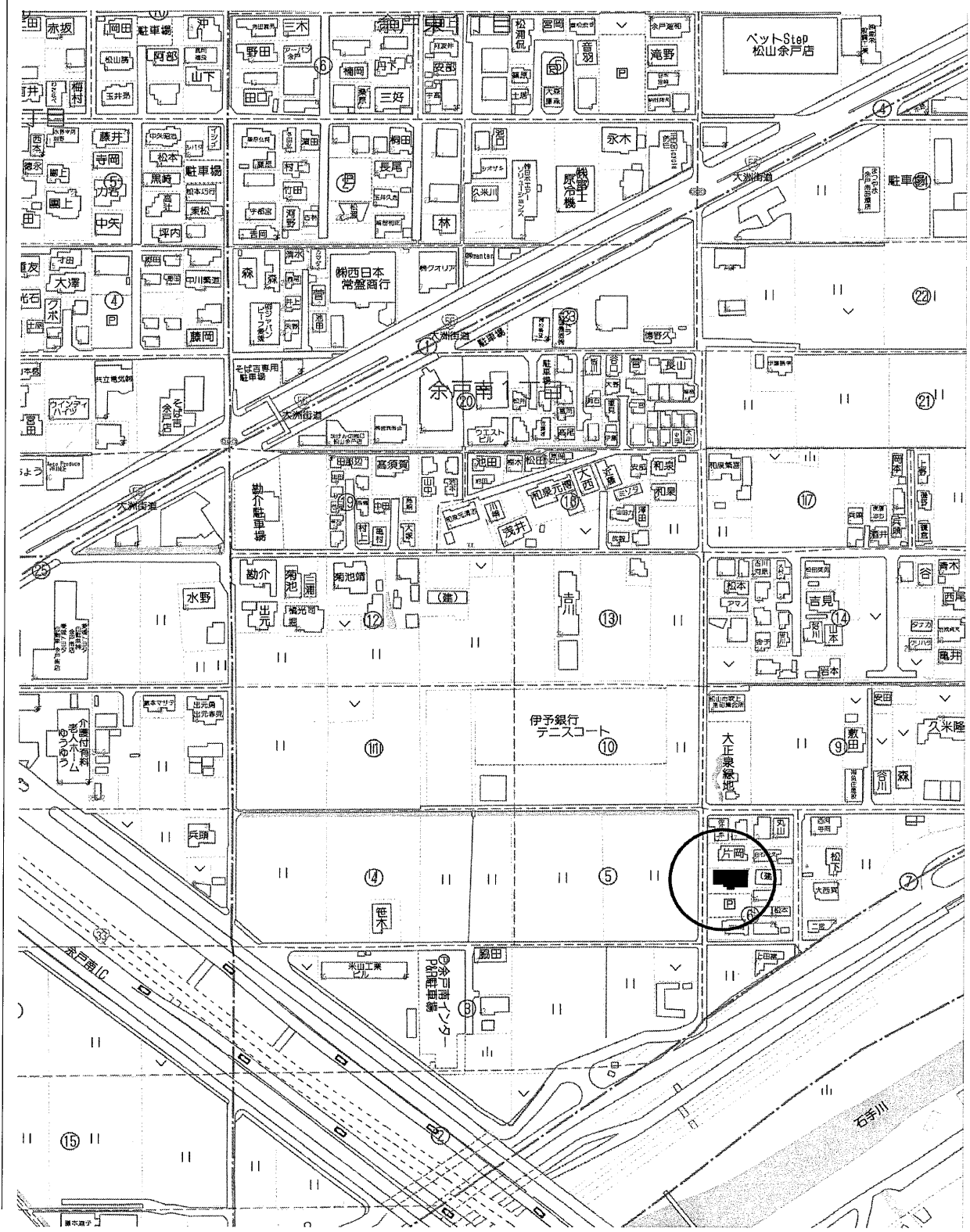


売住宅

●売戸建住宅
 免許番号 愛媛県知事(14)1505 担当者
 商号 株式会社 松井建設
 所在地 松山市東石井六丁目3番11号
 電話 089-956-6433 FAX 089-957-5317



(公社)西日本不動産流通機構
 物件番号※
 登録番号※

ハトマークサイト
 登録年月日※ 年 月 日
 登録番号※

価格 3,280万円 消費税込

所在地 松山市余戸南一丁目215番4 (住居表示6番12号)

土地面積 実測 265.13 m² (80.20坪) 公簿

延べ床面積 163.43 m² (49.43坪) (未完成の場合必須)

交通 伊予鉄 球場入口 バス停より徒歩 8分
 伊予鉄郡中 余戸 駅より徒歩 15分
 著名施設 あり

販売総戸数 1戸 販売戸数 1戸 (2戸以上必須)

土地権利 所有権 旧法地上権 旧法賃借権 普通地上権 定期地上権 普通賃借権 定期賃借権
 借地権1ヶ月の賃料 円 借地期間 (転賃は残期間)
 保証金 万円 (定期地上権・定期賃借権の場合必須) 権利金 万円 (定期地上権・定期賃借権の場合必須)

建築面積 103.22 m² 建物階数 地上 2階 地下 階 開発許可番号

建物構造 軽量鉄骨造2階建て

屋根 ●瓦葺き スレート葺き 鉄板 コンクリート陸屋根 その他

各階面積 1階 100.41 m² ・2階 63.02 m² ・3階 m² ・地下 m²

間取り ●7LDK (洋間3間、和室3間)
 サービスルーム 帖、帖

地目 ●宅地 田 畑 山林 雑種地 その他 ()

国土法届 要 確認済 (対象となる場合は必須) 築年月 昭和 60年 12月 (未完成の場合、工事完了予定年月)

都市計画 市街化区域 ●市街化調整区域 非線引区域 都市計画区域外 準都市計画区域

用途地域 ●第二種住居専用地域に準ずる
 ●旧既存宅地に該当

建ぺい率 70% 容積率 200%

法令上の制限 防火地域 準防火地域 都市計画公園 風致地区 地区計画区域
 埋蔵文化財包蔵地 宅地造成規制区域 その他 () [対象となる場合は必須]

接道状況 ●一方 角地 三方 四方 二方(除角地)

主な接道 方向 北 北東 東 南東 南 南西 ●西 北西 舗装 有
 幅員 4m 種別 ●公道 2私道 接面 12.2m 位置指定 無

現況 ●空家

引渡 即時 ●相談 期日指定 (年 月 日)
 予定 (年 月 (上・中・下) 旬)

設備 ●上水道 下水道 ●電気 都市ガス ●プロパンガス ●浄化槽 側溝 汲取
 ●駐車場3台

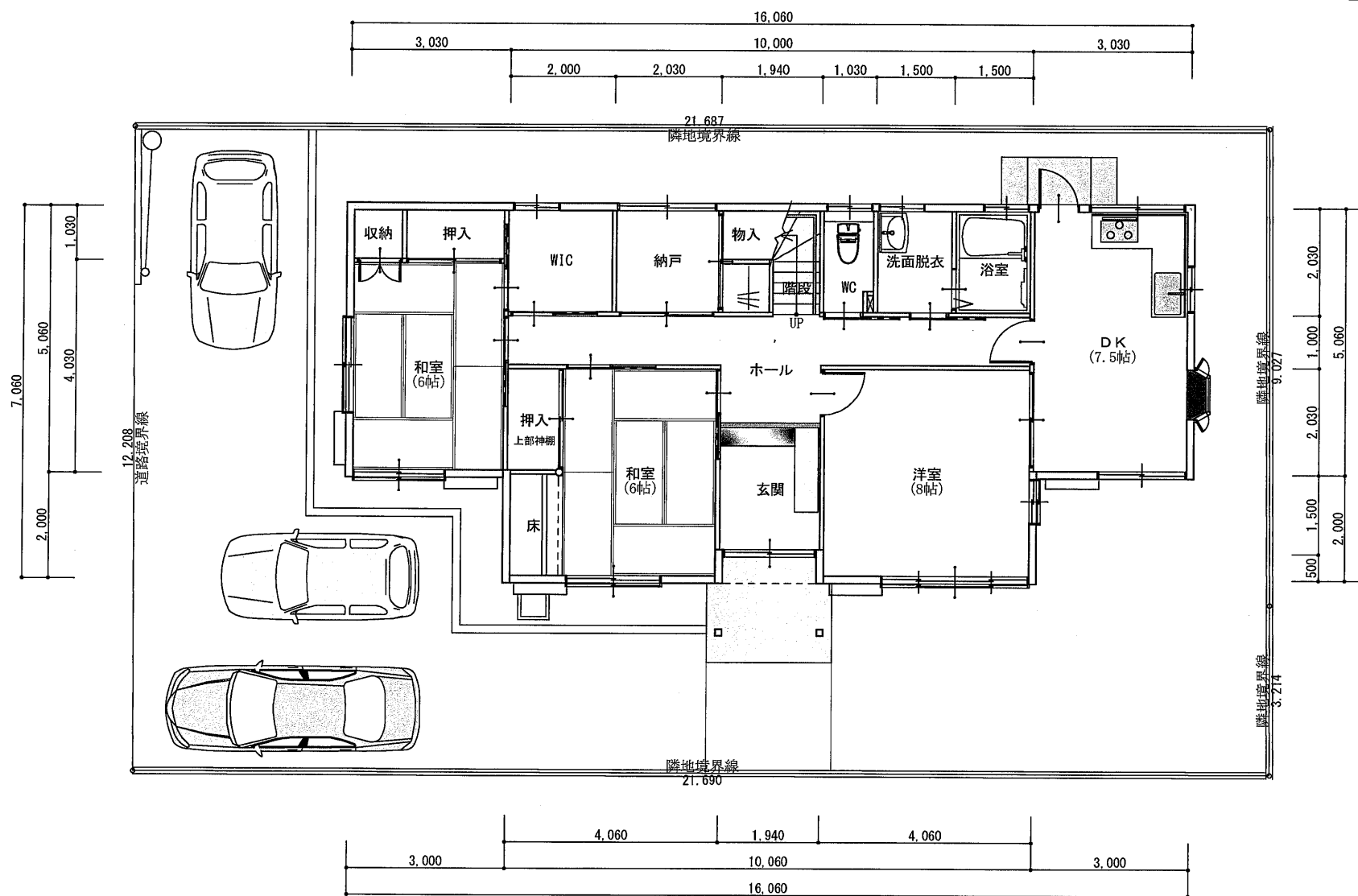
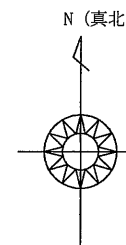
施設負担金等 価格の他に要する費用 有()に (万円) ●無

取引態様 ●売主

取引状況 公開中

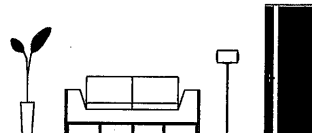
取引状況の補足
 ・余土小・余土中校区です。 ※積水ハウスの家です。
 ・二世帯住宅にも可。

備考
 ・フルリフォーム済 (水回り一式、外壁塗装)
 ・安心R住宅 一般公開 不可



● 1階 平面図 S:1/100

トータル面積表		㎡(坪)
敷地面積	265.13	(80.20)
建築面積	103.32	(31.25)
床面積 1階	100.41	(30.37)
2階	63.02	(19.06)
延床面積	163.43	(49.43)
建築率	$(103.32/265.13) \times 100$	38.97%
容積率	$(163.43/265.13) \times 100$	61.65%



松井建設一級建築士事務所 知事登録第2964号
 一級建築士 大塚 友雄 登録(大臣)第188962号

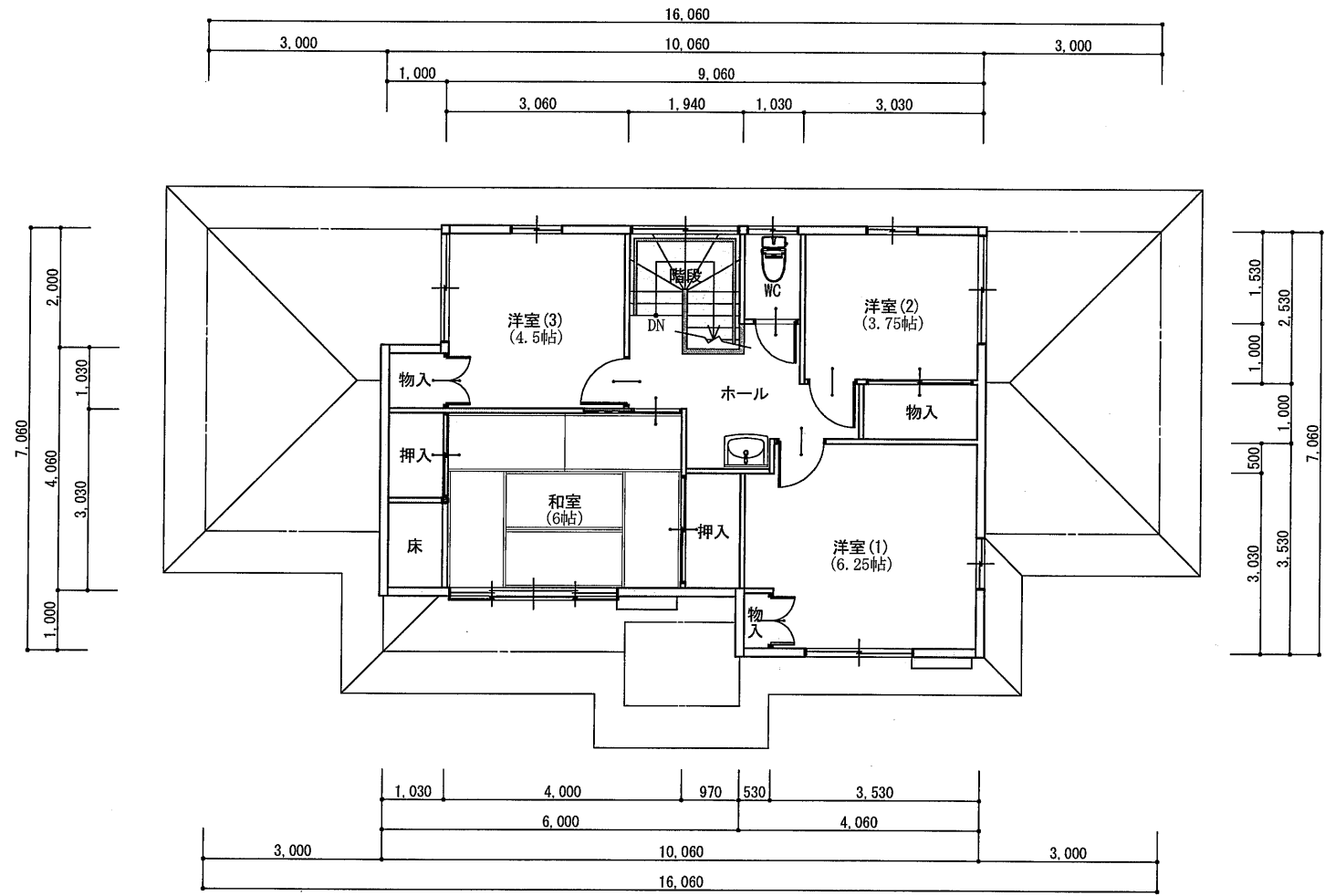
松山市東石井六丁目3番11号
 TEL 089-956-6433 FAX 089-957-5317
<http://www.matsui-kensetsu.co.jp>

余戸南リノベ工事

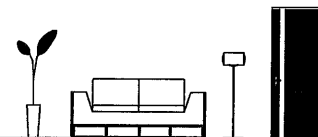
1階 平面図
 SCALE 1/100

DATE 2024/02/27

工事NO.
 図面NO. 1



● 2階 平面図 S:1/100



松井建設一級建築士事務所 知事登録第2964号
 一級建築士 大塚 友雄 登録(大臣)第188962号

松山市東石井六丁目3番11号
 TEL 089-956-6433 FAX 089-957-5317
<http://www.matsui-kensetsu.co.jp>

余戸南リノベ工事

2階 平面図
 SCALE 1/100

DATE 2024/02/27
 工事NO.
 図面NO. 2