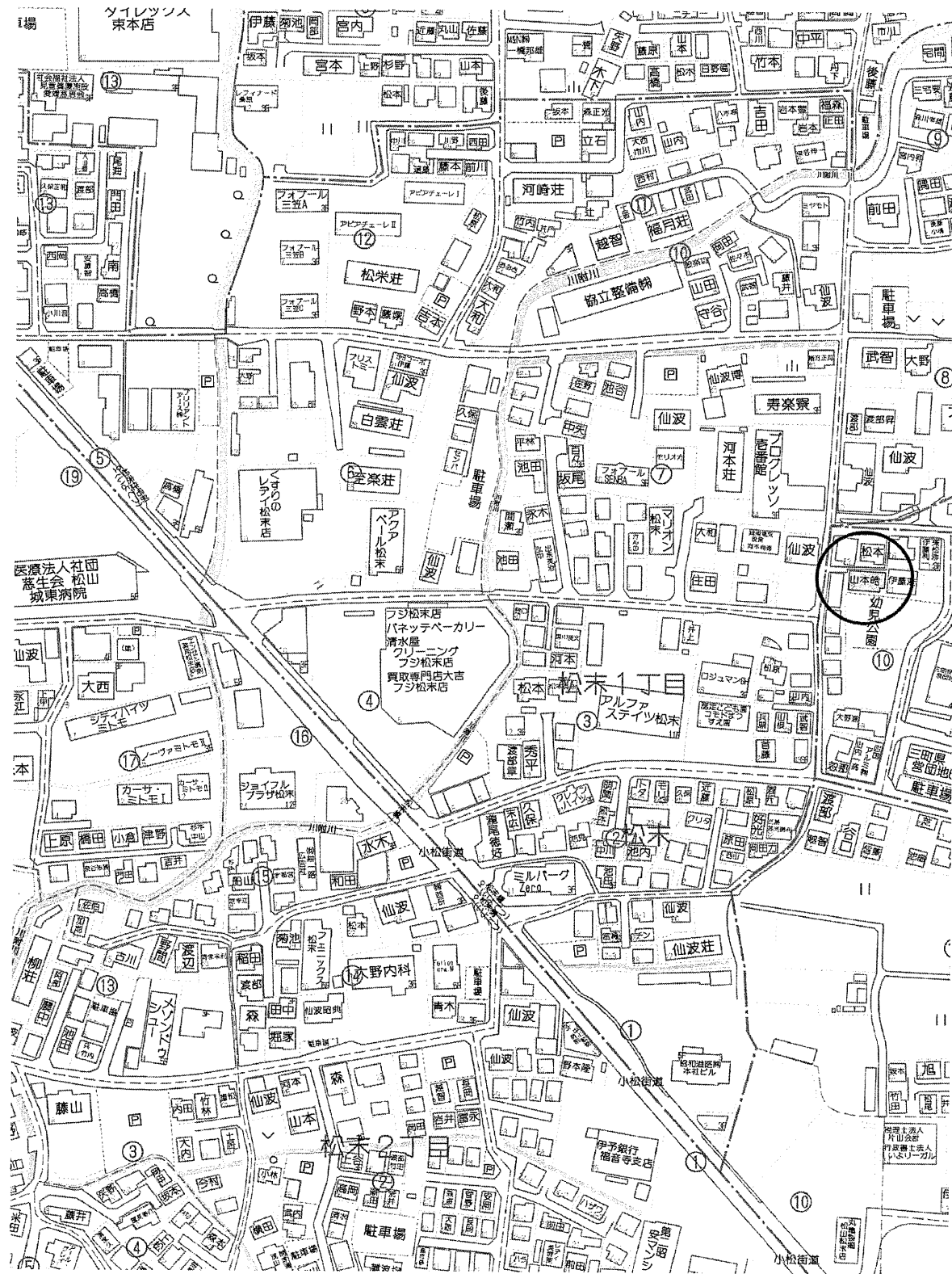
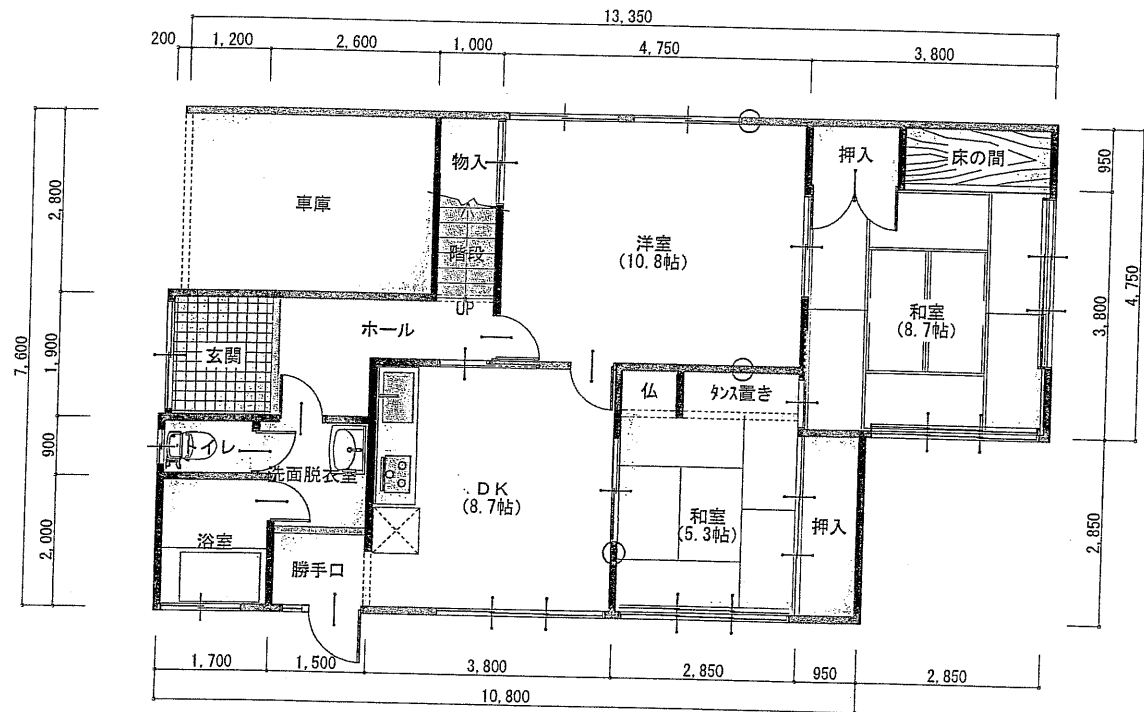


売住宅

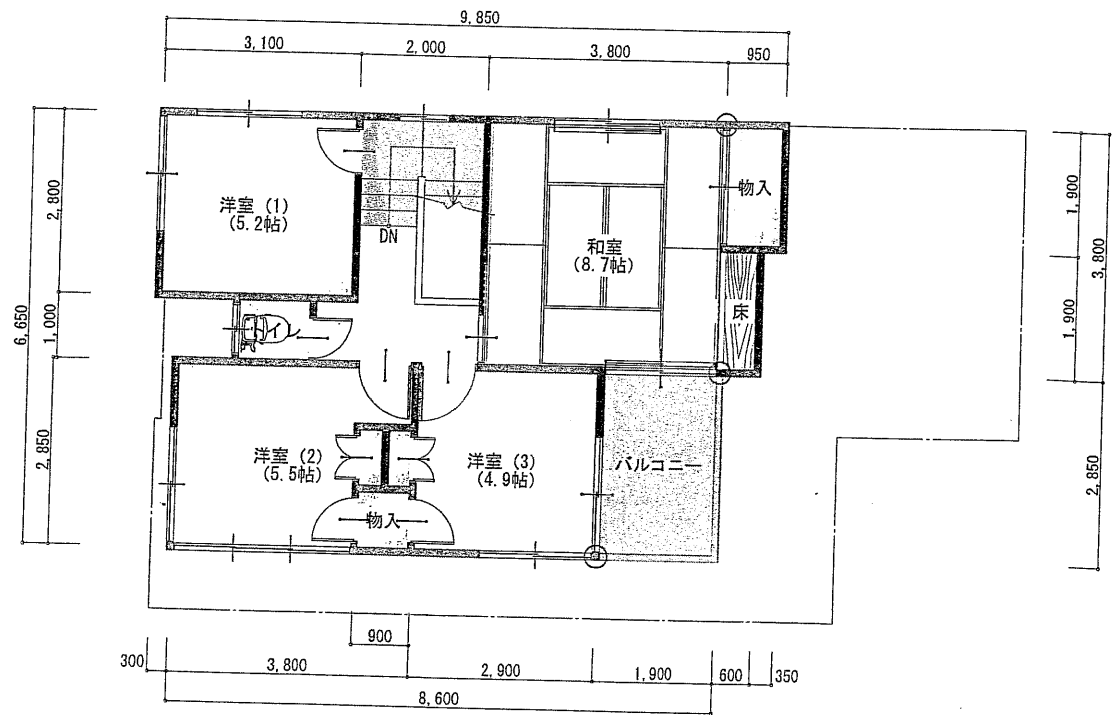
●売戸建住宅 免許番号 愛媛県知事(14)1505 担当者
 商号 株式会社 松井建設
 所在地 松山市東石井六丁目3番11号 久井
 電話 089-956-6433 FAX 089-957-5317



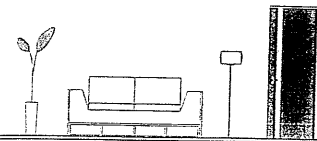
(公社)西日本不動産流通機構		ハトマークサイト	
物件番号※	登録年月日※	年	月 日
登録番号※	登録番号※		
価格	1,680万円 消費税無		
所在地	松山市三町二丁目210番15 (住居表示 二丁目10番12号)		
土地面積	実測 公簿	161.21 m ² (48.76坪)	m ²
延べ床面積		145.45 m ² (43.99坪)	(未完成の場合必須)
交通	松末橋		バス停より徒歩 4分
※バス・鉄道の無いところ限り、著名施設からの距離を記入	鉄道	横河原線 福音寺	駅より徒歩 10分
著名施設	より		
販売総戸数	1戸	販売戸数	1戸 (2戸以上必須)
土地権利	●所有権 旧法地上権 旧法賃借権 普通地上権 定期地上権 普通賃借権 借地権1ヶ月の賃料 円 借地期間 (転賃は残期間) 保証金 万円 (定期地上権・定期賃借権の場合必須) 権利金 万円 (定期地上権・定期賃借権の場合必須)		
建築面積	95.04 m ²	建物階数	地上 2階 地下 階 開発許可番号
建物構造	木造		
屋根	●瓦葺き スレート葺き 鉄板 コンクリート陸屋根 その他		
各階面積	1階 90.84 m ² · 2階 54.61 m ² · 3階 m ² · 地下 m ²		
間取り	●7DK (洋間4間、和室3間) サービスルーム 帖、帖		
地目	●宅地 田 畑 山林 雑種地 その他 ()		
国土法届	要 確認済 (対象となる場合は必須)	築年月	昭和 49年 9月 (未完成の場合、工事完了予定年月)
都市計画	●市街化区域 市街化調整区域 非線引区域 都市計画区域外 準都市計画区域		
用途地域	●第一種中高層住居専用地域		
建ぺい率	60 %	容積率	200 %
法令上の制限	防火地域 準防火地域 都市計画公園 風致地区 地区計画区域 埋蔵文化財包蔵地 宅地造成規制区域 その他 () [対象となる場合は必須]		
接道状況	●一方 角地 三方 四方 二方(除角地)		
主な接道	方向	北 北東 東 南東 南南西 ●西 北西	舗装 有
	幅員	4 m 種別 ●公道 2私道	接面 2.0 m 位置指定 無
現況	●空家		
引渡	即時 ●相談 期日指定 (年 月 日) 予定 (年 月 (上・中・下) 旬)		
設備	●上水道 下水道 ●電気 ●都市ガス プロパンガス ●浄化槽 側溝 汲取 ●駐車場1台		
施設負担金等	価格の他に要する費用 有()に (万円) ●無		
取引態様	●専任媒介		
取引状況	公開中		
取引状況の補足			
備考	・南側公園 陽当たり良好、建物程度良好(リフォーム有) ・4m幅の通路部分(210-10公衆用道路、36m ²)付 一般公開 不可		
報酬形態	分かれ なし 3%+6万円 ()%		



1階 平面図 S:1/100



2階 平面図 S:1/100



松井建設一級建築士事務所 知事登録第2964号
 一級建築士 大塚 友雄 登録(大臣)第188862号

松山市東石井六丁目3番11号
 TEL 089-958-6433 FAX 089-957-5317
<http://www.matsui-kensetsu.co.jp>

202403_三町中古住宅

1階 平面図, 2階 平面図

SCALE 1/100

DATE 2024/03/23

工事NO.

図面NO.

1