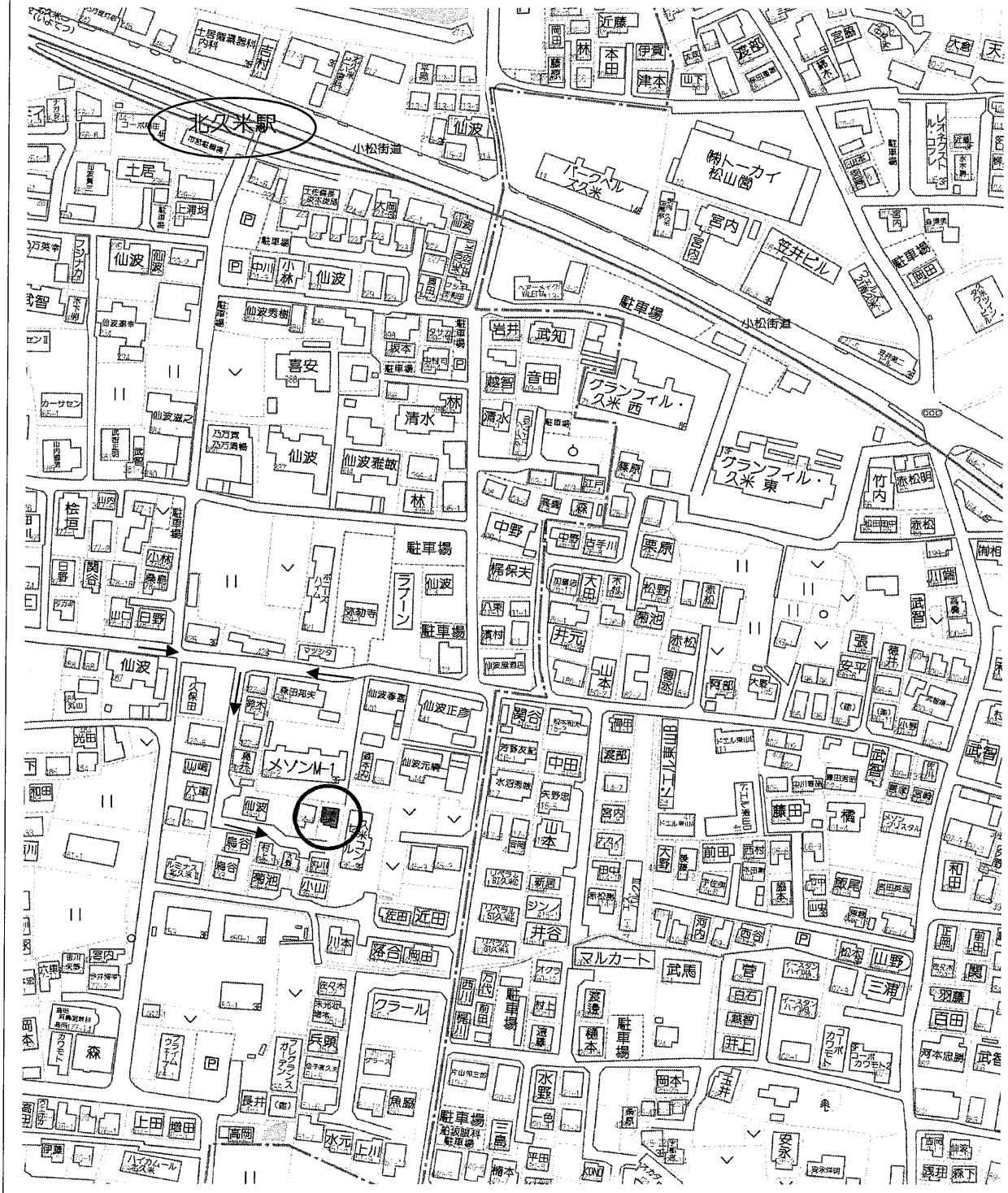


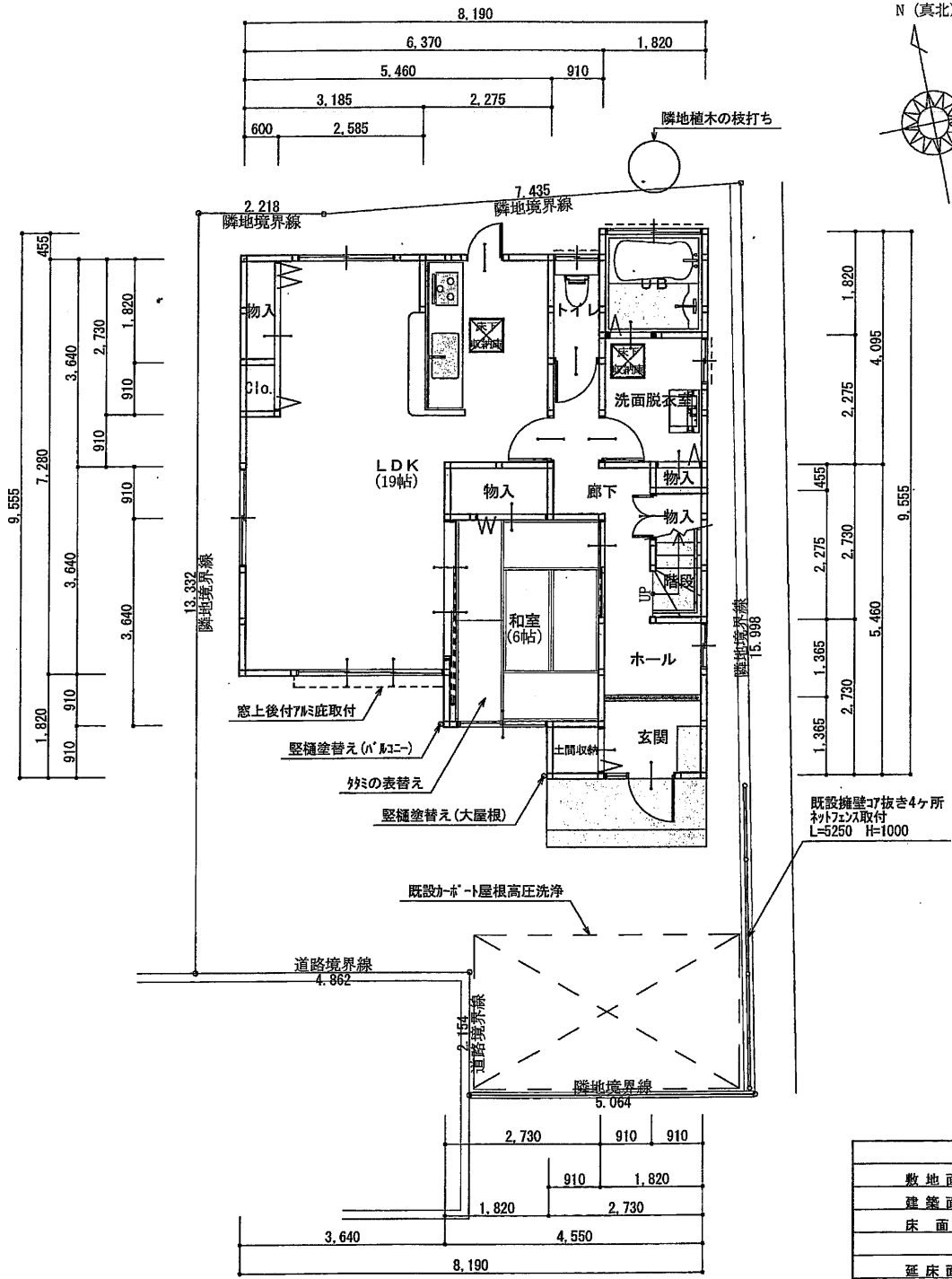
# 売住宅

●売戸建住宅 免許番号 愛媛県知事(14)1505 担当者  
 商号 株式会社 松井建設  
 所在地 松山市東石井六丁目3番11号  
 電話 089-956-6433 FAX 089-957-5317

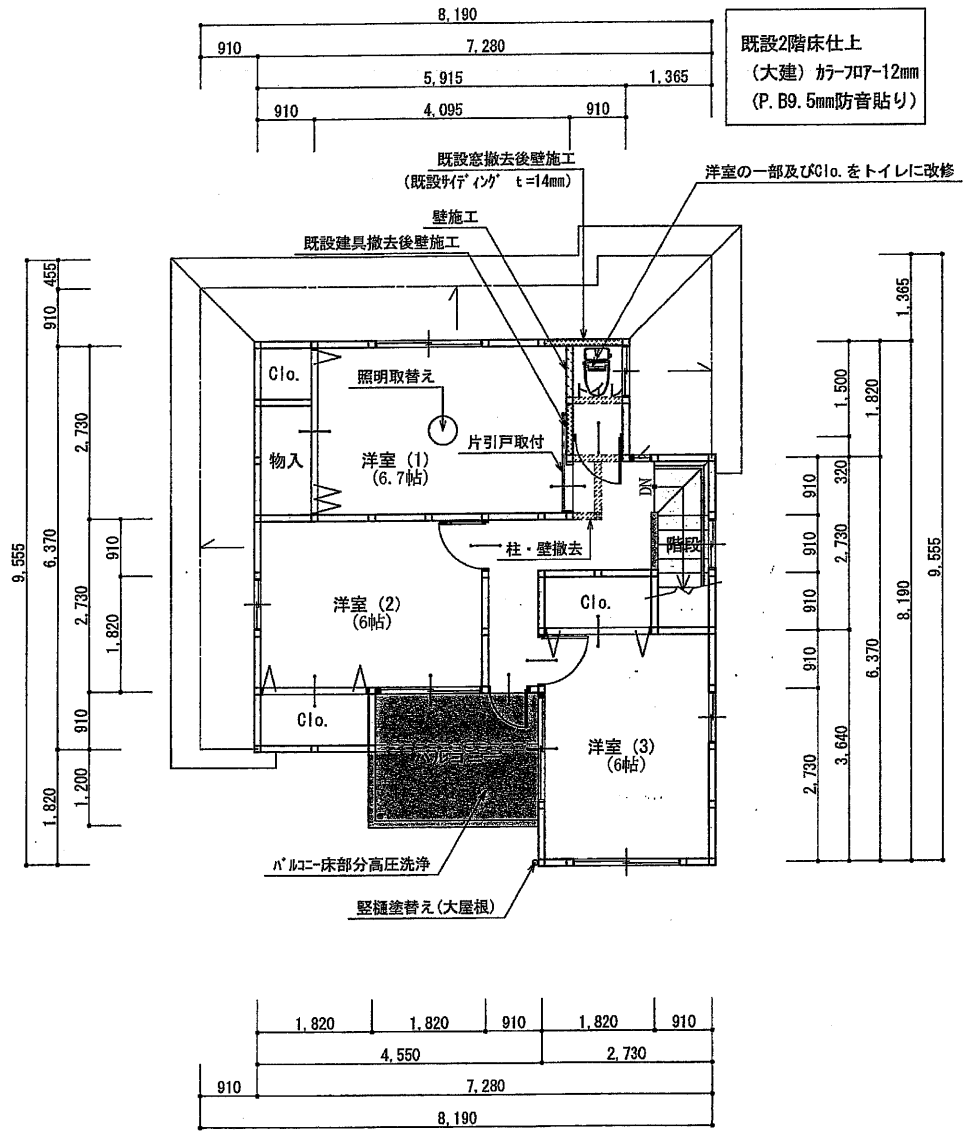
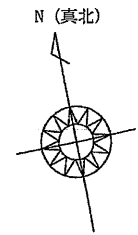
ポータルサイト不可



(公社)西日本不動産流通機構		ハトマークサイト	
物件番号※	登録年月日※	年	月 日
登録番号※	登録番号※		
価格	3,180万円 消費税込		
所在地	松山市北久米町434番7		
土地面積	実測 公簿	142.81 m <sup>2</sup> (43.32坪)	m <sup>2</sup>
延べ床面積		113.44 m <sup>2</sup> (34.31坪)	(未完成の場合必須)
交通	バス停より徒歩 分		
※バス・鉄道の無いところ限り、著名施設からの距離を記入	鉄道	伊予鉄横河原線 北久米	駅より徒歩 5 分
	著名施設	より	m
販売総戸数	1 戸	販売戸数	1 戸 (2戸以上必須)
土地権利	所有権 旧法地上権 旧法賃借権 普通地上権 定期地上権 普通賃借権 定期賃借権	(転賃は残期間)	
	借地権1ヶ月の賃料	円	借地期間
	保証金	万円 (定期地上権・定期賃借権の場合必須)	権利金 万円 (定期地上権・定期賃借権の場合必須)
建築面積	67.25 m <sup>2</sup>	建物階数	地上 2 階 地下 階 開発許可番号
建物構造	木造住宅		
屋根	瓦 ●スレート葺き 鉄板 コンクリート陸屋根 その他		
各階面積	1階 67.07 m <sup>2</sup> · 2階 46.37 m <sup>2</sup> · 3階	m <sup>2</sup> · 地下	m <sup>2</sup>
間取り	●4LDK(洋間2間、和室2間) サービスルーム 帖、帖		
地目	●宅地 田 畑 山林 雑種地 その他( )		
国土法届	要 確認済 (対象となる場合は必須)	築年月	平成 23 年 5 月 (未完成の場合、工事完了予定年)
都市計画	●市街化区域 市街化調整区域 非線引区域 都市計画区域外 準都市計画区域		
用途地域	●一低住専 二低住専 一中高住専 二中高住専 一種住居 二種住居 準住居 近隣商業 商業 準工 工業 工専		
建ぺい率	60 %	容積率	200 %
法令上の制限	防火地域 準防火地域 都市計画公園 風致地区 地区計画区域 埋蔵文化財包蔵地 宅地造成規制区域 その他( ) [対象となる場合は必須]		
接道状況	●一方 角地 三方 四方 二方(除角地)		
主な接道	方向	北 北東 東 南東 ●南 南西 西 北西	舗装 有
	幅員	4.3 m 種別 ●公道 2私道	接面 7.0 m 位置指定 無
現況	●空家		
引渡	即時 ●相談 期日指定 ( 年 月 日 ) 予定 ( 年 月 (上・中・下) 旬 )		
設備	●上水道 ●下水道 ●電気 都市ガス ●プロパンガス 浄化槽 側溝 汲取 ●駐車場2~3台		
施設負担金等	価格の他に要する費用 有( ) に 万円) ●無		
取引態様	●売主		
取引状況	公開中		
取引状況の補足	・安心R住宅(5年瑕疵保証付き)、エコキュートリース ・綺麗に使用されています。		
備考	一般公開 不可		
報酬形態	分かれ なし 3%+6万円 ( )%		



●1階 平面図 S:1/100



●2階 平面図 S:1/100

トータル面積表		㎡(坪)
敷地面積	142.81	(43.19)
建築面積	67.25	(20.34)
床面積	67.07	(20.28)
1階	46.37	(14.02)
2階	20.70	(6.26)
延床面積	113.44	(34.30)
建築率	(67.25/142.81) × 100	47.10%
容積率	(113.44/142.81) × 100	79.44%

