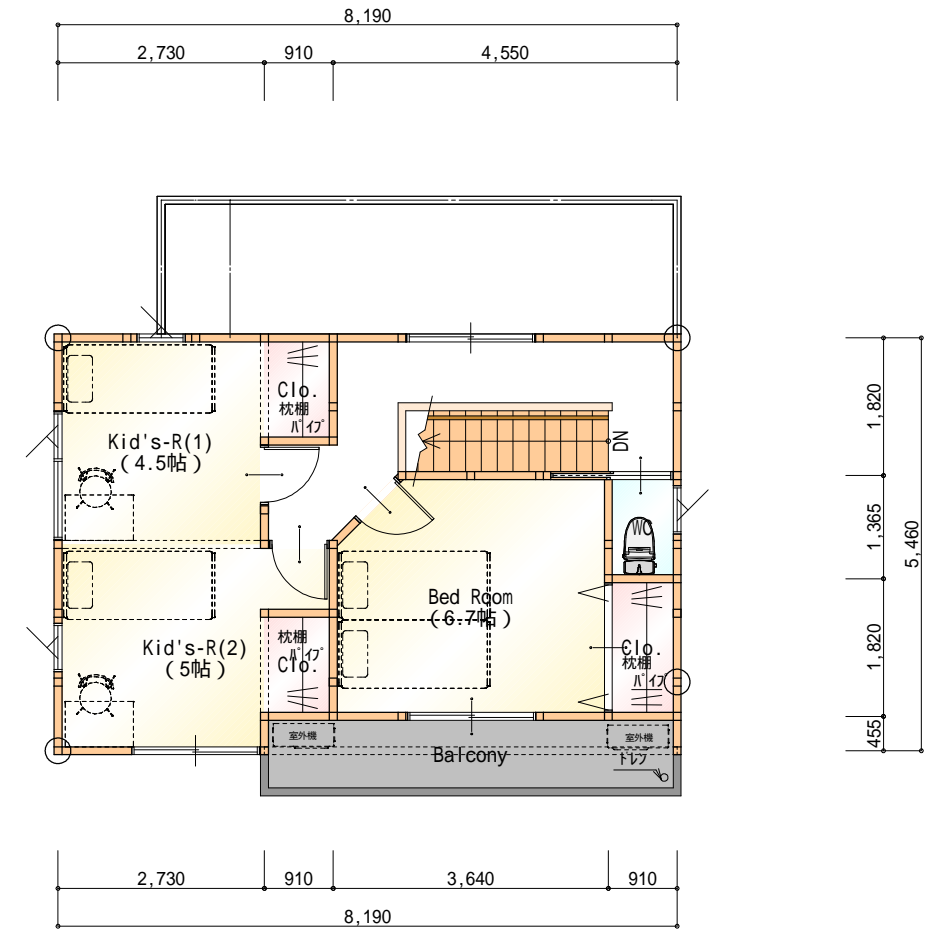
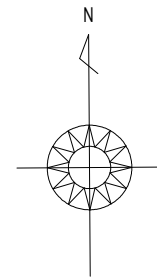


1階 平面図 S:1/100

トータル面積表			m ² (坪)
敷地面積	119.03		(36.00)
建築面積	57.13		(17.28)
床面積	1階	52.99	(16.02)
	2階	42.23	(12.77)
延床面積	95.22		(28.79)
建蔽率	$(57.13/119.03) \times 100$		48.00%
容積率	$(95.22/119.03) \times 100$		80.00%

第一種低層 50/80



2階 平面図 S:1/100

