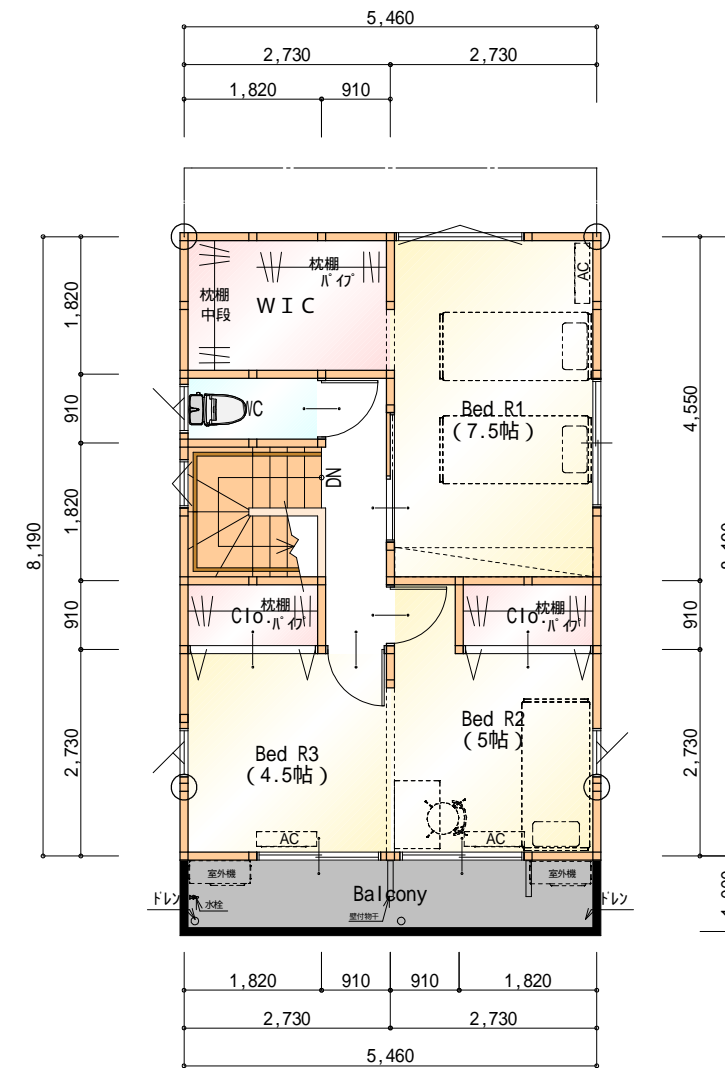
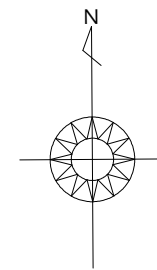


1階 平面図 S: 1/100

トータル面積表		m ² (坪)
敷地面積	119.01	(36.00)
建築面積	49.68	(15.02)
床面積 1階	48.85	(14.77)
2階	44.71	(13.52)
延床面積	93.56	(28.29)
建蔽率	$(49.68/119.01) \times 100$	41.75%
容積率	$(93.56/119.01) \times 100$	78.62%

第一種低層 50/80



2階 平面図 S: 1/100

